

## D 2.10 Šiltintos ir nešiltintos sienos vidinis kampas

Klijai

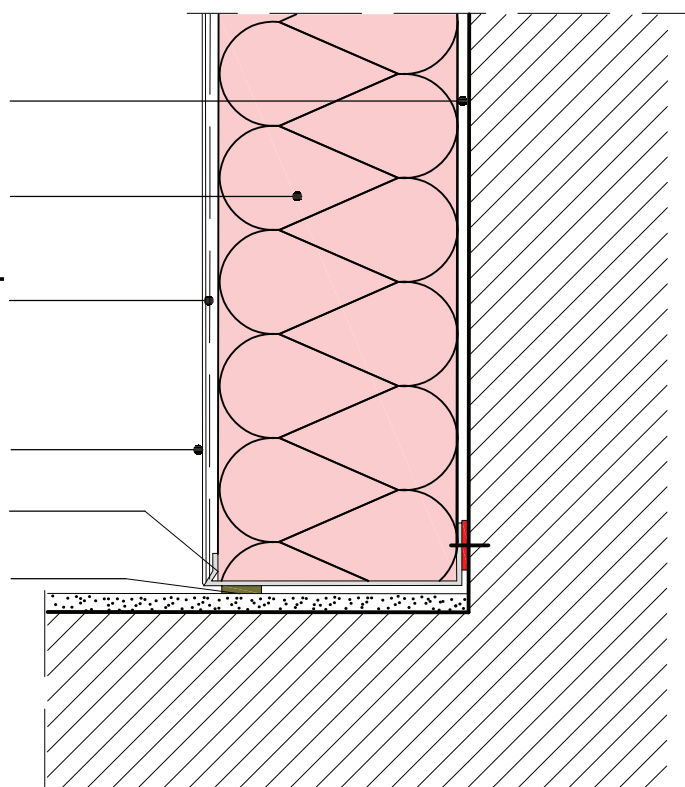
Šiltinimo medžiaga

Klijavimo-armavimo mišinys+  
armavimo tinklelis

Apdaila

Užbaigimo profilis

Sandarinio tarpinė



Pastaba: šie detalizuoti brėžiniai yra tik siūlomas bendras konstrukcijos planas (gretimos konstrukcijos pavaizduotos schematiškai), kuriame vaizduojamas kombinuotosios apšiltinimo sistemos tvirtinimas. Ši konstrukcinė detalė negali būti taikoma visiems statybų projektams. Darbų vykdytojas / klientas atsakingas už brėžinio tinkamumo ir išsamumo patikrinimą. Nurodymus ir prielaidas reikia pritaikyti prie vietos sąlygų. Taikomi bendri reikalavimai, pateikti DIN standartuose, mūsų produktų techniniuose aprašymuose ir atitinkamų sistemų sertifikatuose.