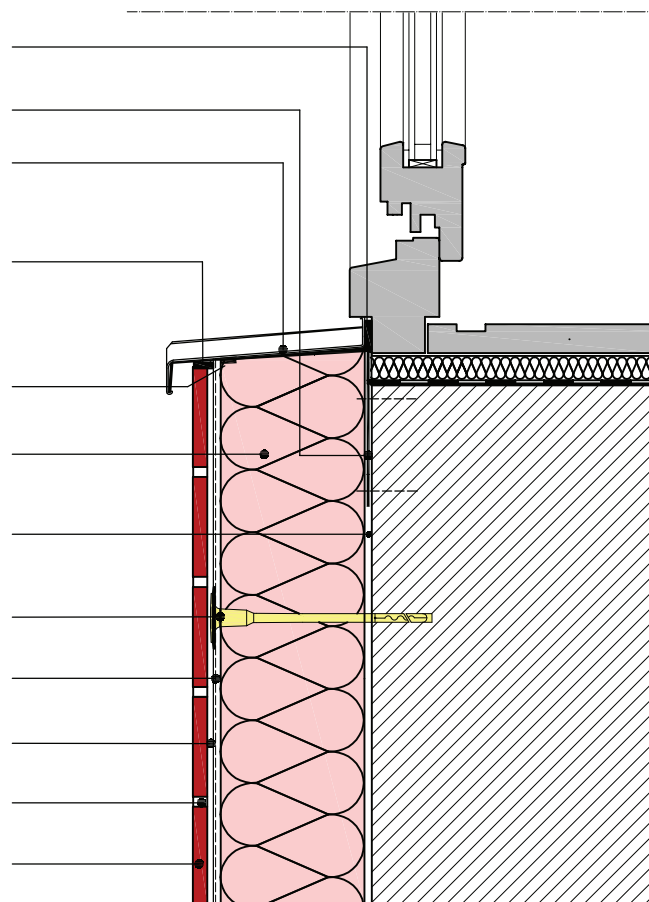


K 3.10 Keraminės apdailos jungtis su palange

- Sandarinimo juosta
- Palangės laikiklis
- Palangė
- Sandarinimo juosta
- Sandarinimo juosta
- Šiltinimo medžiaga
- Klijai
- Įsukama smeigė
instaliuota per tinkliuką
- Klijavimo/armavimo mišinys +
armavimo tinklėlis (≥ 220 gr/m²)
- Klijai klinkeriui/plytelėms
- Siūlių glaistas "Keramik S/F"
- Apdaila klinkeris/plytelės



Pastaba: šie detalizuoti brėžiniai yra tik siūlomas bendras konstrukcijos planas (gretimos konstrukcijos pavaizduotos schematiškai), kuriame vaizduojamas kombinuotosios apšiltinimo sistemos tvirtinimas. Ši konstrukcinė detalė negali būti taikoma visiems statybų projektams. Darbų vykdytojas / klientas atsakingas už brėžinio tinkamumo ir išsamumo patikrinimą. Nurodymus ir prielaidas reikia pritaikyti prie vietos sąlygų. Taikomi bendri reikalavimai, pateikti DIN standartuose, mūsų produktų techniniuose aprašymuose ir atitinkamų sistemų sertifikatuose.