

Baunit rekomenduoja:



Beton Primer – gruntas su kvarciniu smėliu, skirtas gruntuoti neįgeriančius ar silpnai įgeriančius betono ir gelžbetonio paviršius prieš juos dengiant kalkiniu, kalkiniu-cementiniu ir gipsiniu tinku. Nugruntavus šiuo gruntu tinko paviršiuje susidaro mažiau ar iš viso nesusidaro oro burbuliukų. Geriausiai tinka naudoti prieš MPI 25, MPA 35 ir kt. tinką.

Mašininis cementinis-kalkinis tinkas vidui ir išorei

3au
lit
baunit.com

Mašininis
cementinis-
kalkinis tinkas

Kas užtikrins
sienos apsaugą
iš **vida**us ir išorės?

baunit.com

UAB „Baunit Lit“
Lentvario g. 1,
Vilnius, Lietuva
Tel. +370 5 2640 778
info@baunit.lt
www.baunit.lt

Versija 2016-01

3au
lit
baunit.com

- Tinka vidaus ir lauko darbams
- Reguliuoja oro drėgmę patalpose
- Tinka visiems mineraliniams pagrindams



Idėjos, kuriančios ateitį.

Baunit

Jaukumas kiekviename kambaryje



Greita – Lengva – Veiksminga

Baunit

Jaukumas kiekviename kambaryje



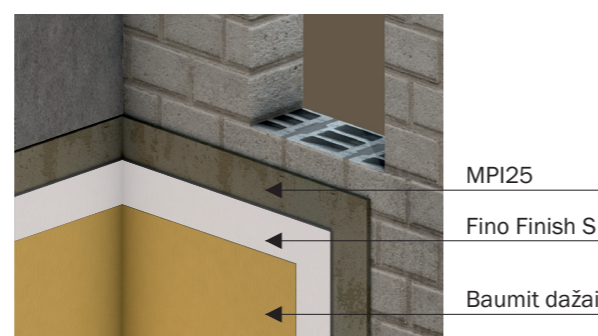
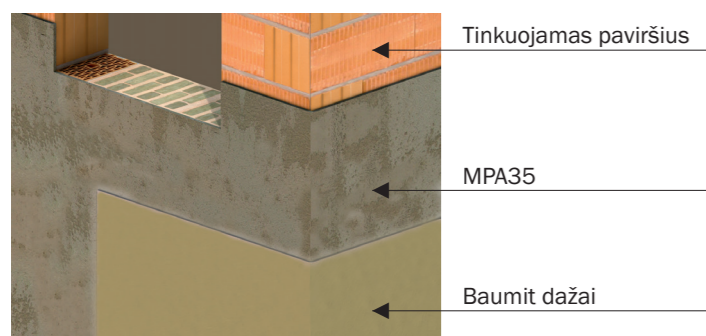
Higienišką – Nesukeliantis alergijos – Antiseptinis

Mašininis cementinis-kalkinis tinkas

Vidaus darbų tinko **Baunit MPI 25** sistema sukurta remiantis tradicine cementinio-kalkinio tinko technika, kurią naudojant gaunamas maloniai grublėtas paviršius, kurio nebūtina glaistyti. Toliau reguliuoja patalpos oro drėgnumą ir sumažina grybelio atsiradimo tikimybę. Tinka ne tik gyvenamosioms, pramoninėms bei biuro, bet ir drėgnoms patalpoms. Ant šio tinko galima kloti ir keraminę dangą.

Vidaus ir lauko darbų tinkas **Baunit MPA 35** pasižymi geru garų pralaidumu, yra vandenį atstumiantis, mineralinis. Ypač tinka naujoms statyboms, nes galima lengvai pašalinti perteklinę statybinę drėgmę. Tinka statyboms drėgnose gyvenamosiose, pramoninėse patalpose, fasadams ir cokoliui.

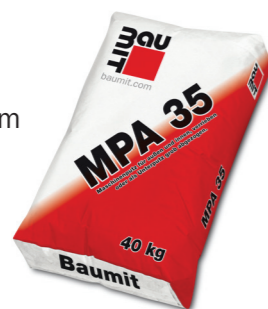
Rezultatas – patvari siena ir sveika aplinka!



Produktų aprašymas

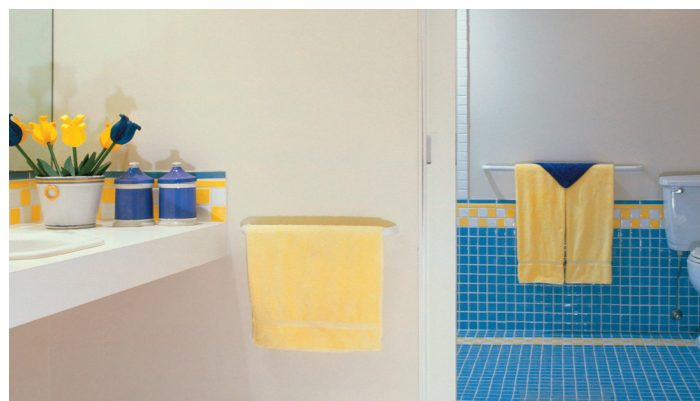
MPA 35 – mašininis ir rankinis tinkas vidaus ir lauko darbams.

- Grūdėtumas: 2 mm
- Maksimalus sluoksnis: 25 mm vienam sluoksniui
- Minimalus sluoksnis: 20 mm
- Išėiga: ~ 14 kg/m², kai tinko storis 10 mm



MPI 25 – mašininis ir rankinis tinkas vidaus darbams.

- Grūdėtumas: 1 mm
- Maksimalus sluoksnis: 25 mm vienam sluoksniui
- Minimalus sluoksnis: sienai - 10 mm, luboms - 8 mm
- Išėiga: ~ 14 kg/m², kai tinko storis 10 mm



Naudojimas:

Baunit MPI 25 ir **MPA 35** gali būti apdorojami visomis statybose įprastomis tinkavimo mašinomis. **Baunit MPI 25** ir **MPA 35** tepami reikiamo storio juostelėmis ir paskirstomi mentele. Užtrynimasis: jei reikia, tinkui prilipus, jis papildomai sudrėkinamas ir užtrinamas.

Baunit MPI 25 ir **Baunit MPA 35** tinkamumas paprastiems statybiniam pagrindams išbandytas laikantis normatyvų. Priklausomai nuo pagrindo tipo, reikia atlikti specialius parengiamuosius darbus:

PAGRINDAS	IŠANKSTINIS PAGRINDO APDOROJIMAS	PAVIRŠIAUS APDIRBIMAS
Tankios ir skylėtos keraminės plytos	Išankstinis pagrindo apdorojimas nėra reikalingas. Tačiau būtina išlyginti didelius nuokrypius ir nelygumus. Pagrindo sluoksnį rekomenduojama tepti laikantis principo „šviežias ant šviežio“.	Nutinkuotas paviršius gruntuojamas Baunit DeepPrimer gruntu ir esant poreikiui glaistomas Baunit FinoFinish S glaistu. Po to paviršius dažomas arba klijuojami tapetai. Prieš klojant keraminę dangą paviršius tik išlyginamas, bet nešlifuojamas.
Akytasis betonas	Pagrindas gausiai sudrėkinamas dieną prieš ir dar kartą 30 min.–1 val. prieš pat darbą arba gruntuojamas Baunit DeepPrimer . Grunto džiūvimo laikas: 12 val.	
Betonas	Paviršius gruntuojamas Baunit BetonPrimer . Išėiga: maždaug 10 kg/m ² purškiamojo tinko, atitinkamai 0,4 kg/m ² grunto. Pertrauka: 3 dienos tinkuojant, nuo 12 iki 48 val. gruntuojant.	
Cementu surišti mūriniai blokėliai	Išankstinis pagrindo apdorojimas nėra reikalingas. Tačiau būtina išlyginti didelius nuokrypius ir nelygumus. Pagrindo sluoksnį rekomenduojama tepti laikantis principo „šviežias ant šviežio“.	

