

**Pirmosios smeigės,
kurios nepažeidžia
izoliacinės plokštės**



- **Eliminuojami šilumos tilteliai**
- **Vienas sprendimas, tinkantis bet kurio storio izoliacijai**
- **Taupomos energijos sąnaudos, laikas ir lėšos**

Idėjos ateičiai.



StarTrack principas

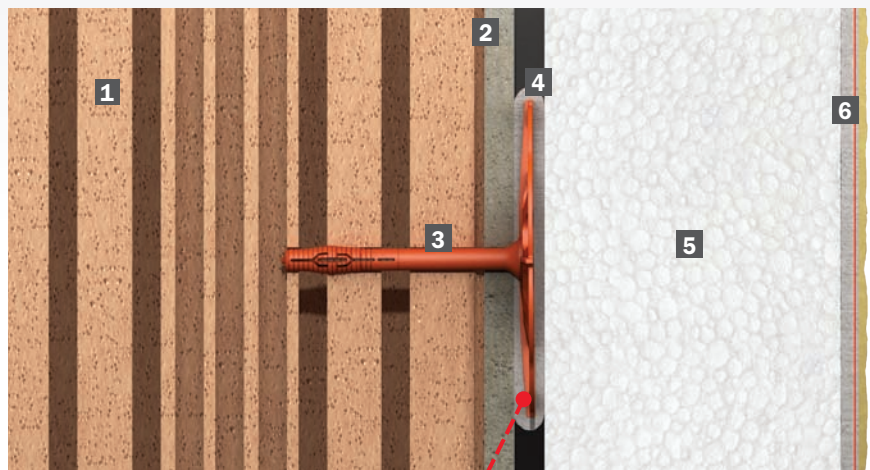
TVIRTINIMO PRINCIPAS

Mechaninio tvirtinimo sistema *Baumit StarTrack* skirta išorinių tinkuojamų sudėtinių termoizoliacinių sistemų (ITSTS) montavimui ant išorės sienų, kaip naujų taip ir seniau tinkuotų, ar šiltintų paviršių, naudojant EPS. Šios smeigės montuojamos tarp pagrindo ir izoliacinės plokštės, taigi, nepažeidžiama izoliacinė sistemos medžiaga. Tokiu būdu sėkmingai išvengiama sveikam mikroklimatui žalingų šilumos tiltelių.

Užpatentuota Baumit

Smeigė atitinka ETA 06 / 0015 ir 12 / 0064; pagal ETAG 014

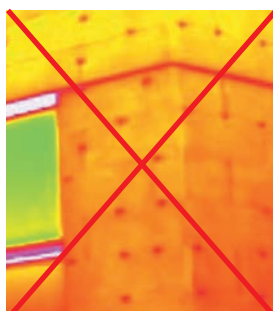
- 1 Laikanti konstrukcija (A, B, C, E pagrindai)
- 2 Senas tinkas (iki 40 mm)
- 3 Baumit StarTrack Orange (tvirtinimo gylis – 40 mm)
- 4 Klijavimo-armavimo mišinys (ProContact/ StarContact White)
- 5 EPS plokštė
- 6 Armuotas sluoksnis su tinkliuku (pvz. StarContact White su StarTex) ir apdailos paviršius (pvz. SilikonTop)



PERVERSMAS SMEIGIŲ PASAULYJE

Baumit StarTrack smeigės tvirtinamos pagrindiniame laikančiajame paviršiuje, prieš klojant izoliacinę plokštę. Tuomet smeigės paviršius padengiamas klijavimo-armavimo mišiniu. Dėl tokios darbo eigos izoliacinės plokštės galite klijuoti tiesiai ant laikančiosios sienos.

Naudojant *Baumit StarTrack*, izoliacinės sistemos apkrova iš plokštės perduodama klijavimo-armavimo mišiniui ir smeigei, tuomet – laikančiajai struktūrai. Dėl šios priežasties plokštės laikosi visiškai stabiliai, todėl išvengiame rizikos, kad atsiklijuos jau suformuota danga.



Jokių šansų šilumos tilteliams susidaryti



Greitesnis darbas



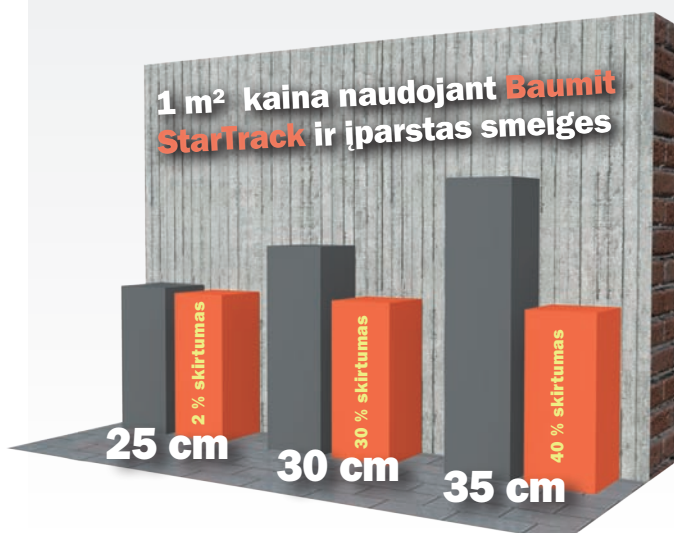
Jokių smeigių žymių



StarTrack privalumai

EKONOMIŠKUMAS

- Įprastas tvirtinimas smeigėmis 25 cm Izoliacinės plokštės storis
- Tvirtinimas StarTrack smeigėmis



* Įskaičiuotos klijų sąnaudos, sudarančios 0,35 kg / StarTrack.

- Sutaupoma nuo 30 % visos 1 m² sistemos medžiagų įrengimo kainos kaštų, esant didesniai EPS storiui nei 30 cm.
- Jokių šilumos tiltelių. Naudodami *StarTrack*, galite pasiekti geresnį energetinį efektyvumą.
- Sumažinami produkto ir jo sandėliavimo kaštai. Vienas *StarTrack* smeigių tipas tinka visų storių izoliacinėms plokštėms.

TOBULA APDAILA



- Jokių smeigių žymių:
 - > geresnis apdailos vaizdas.
- Mažesnė nelygumų, susidarančių naudojant įprastas smeiges, tikimybė – mažiau varginančio šlifavimo.

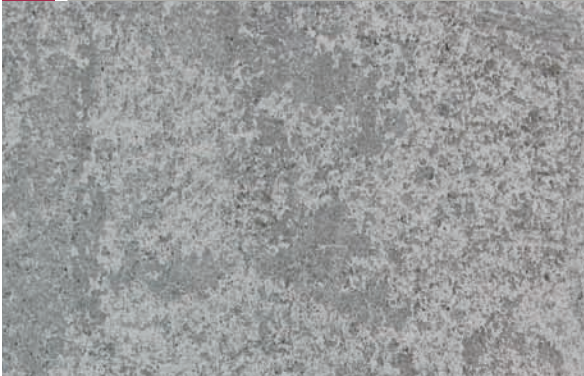
EFEKTYVIOS STATYBOS



Taupykite savo laiką!

- Darbus galite pradėti nepriklausomai nuo oro sąlygų.
- Naudojant *Baumit StarTrack*, lengva parinkti fasado tvirtinimo taškus, todėl prarandate mažiau smeigių.
- Greitesni klojimo darbai:
 - > Izoliacinės plokštės klijuojamos iškart po *Baumit StarTrack* įtvirtinimo.
 - > Nereikia glaistyti smeigių galvūčių.

1 PAGRINDO BŪKLĖ



Pagrindas turi būti švarus, sausas, neišalęs, nedulkinas, neatstumiantis vandens, be apnašų, patvarus ir netrupus.

2 PRADINIS PROFILIS



Pirmiausia mūrvinėmis lygiai pritvirtinkite cokolinį profilį. Pagrindo tolygumą reikėtų sureguliuoti naudojant atitinkamus išlyginimo elementus. Būtinai išlaikykite tarpus tarp kiekvieno *Baunit* profilio.

3 LYGIAVIMAS PAGAL VIRVELE



Smeigių išdėstymą grotelių principu galite lengvai suplanuoti naudodami virvutę. *Baunit StarTrack* išdėstymo tarpų dydis parenkamas pagal vėjo apkrovą. Būtina išlaikyti minimalų 10 cm atstumą nuo statinio kraštų ir 20 cm – nuo pradinių profilių.

4 GRĘŽIMAS



Gręžiamos kiaurymės gylis turėtų siekti bent 55 mm. Negręžkite tuščiavidurių medžiagų kalimo režimu. Didžiausias atstumas tarp smeigėms skirtų kiaurymių negali viršyti 40 cm. Tam, kad paskirstytumėte kiaurymes tolygiai, kas 40 cm galite naudoti specialų šabloną.

5 TVIRTINIMAS



Baunit StarTrack ranka į kiaurymę spraudžiamas tol, kol atsiremia į pagrindą. Tuomet plaktuku iki galo įkalama plastikinė vinis.

6 IŠDĖSTYMO SCHEMA



Baunit StarTrack išdėstomi grotelių principu, įvertinus reikiamą atsparumą vėjui (nuo 40 ir 40 cm iki 30 ir 20 cm).

7 SMEIGIŲ UŽKLIJAVIMAS



Prieš klojami izoliacinę plokštę, užtepkite klijus taškais tiesiai ant *Baumit StarTrack*. Toks taškas turėtų padengti smeigės sluoksniu, kurio storis – nuo 1 iki 2 cm.

8 IZOLIACINIŲ PLOKŠČIŲ KLIJAVIMAS



Klodami izoliacines plokštes, klijus tepkite taip, kaip esate įpratę (pvz., ruožais palei kraštus ir trys taškai per vidurį). Šį darbą reikėtų atlikti nedelsiant, nespėjus išdžiūti klijams. Klijų „taškai“ ant *Baumit StarTrack* ir ant EPS gali ir nesutapti.

9 ARMAVIMO MIŠINIO TEPIMAS



Jei reikia, nelygias vietas galite pašlifuoti. Tuomet rekomenduojame dantyta mentele užtepti *Baumit StarContact* klijavimo-armavimo mišinio – tokiu būdu išvengsite padidintų mišinio sąnaudų.

10 ARMAVIMO TINKLELIO INSTALIAVIMAS



Baumit StarTex tinklėlį ant klijų mišinio sluoksnio denkite su 10 cm perdengimu. Įsitikinkite, kad tinklėlis yra viršutiniame armavimo sluoksnio trečdalyje, tuomet jį užglaistykite.

11 GRUNTO TEPIMAS



Jei reikia, paviršių galite gruntuoti ir palikti džiūti tiek laiko, kiek yra būtina (mažiausiai 24 val.).

12 APDAILOS SLUOKSNIS



Darbus užbaikite užtepdami sluoksnį pasirinktos apdailos medžiagos.

Šilumos izoliacijos sistemos, skirtos eksterjerui

MAKSIMALIAI SAUGUS TVIRTINIMAS SMEIGĖMIS

Specialieji taškai

Tam, kad statybų rezultatai būtų neprikaištingi, būtina tinkamai atlikti darbus specifinėse statinio vietose. Toliau pateikiame patarimų, kaip sėkmingai įveikti tokių vietų keliamus iššūkius.

Išdėstymo schema ištisiniam paviršiuje

Ištisiniame paviršiuje *Baumit StarTrack* smeigės išdėstomos grotelių principu. Maksimalus tarpas – 40 ir 40 cm. Pradėti reikėtų 20 cm atstumu nuo cokolinio profilio, paliekant 10 cm tarpą nuo pastato angų ir kraštų.

- **Tvirtinimo gylis laikančiojoje sienoje:**
≥ 40 mm.
- **Tvirtinamosios smeigės ilgis:**
55, 88 arba 138 mm.
- **Gręžiamos kiaurymės gylis:**
10 mm didesnis nei varžto ilgis.
- **Sąnaudos: apie 6,2 StarTrack / m².**

Pastaba: matmenys ir sąnaudos priklauso nuo vėjo apkrovos.

Darbas specifinėse statinio vietose

Priešgaisrinė juosta

200 mm pločio izoliacinę akmens vatos juosta įtaisykite tarp *StarTrack* smeigių eilių, visą jos paviršių patepę klijais ir papildomai pritvirtinę įprastinėmis smeigėmis su metaliniu plečiamuoju kaiščiu.

Kraštai

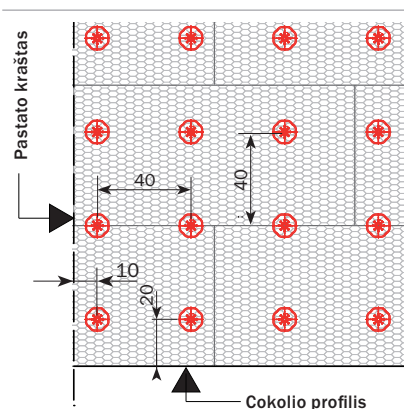
Pirmąją kiaurymę gręžkite 10 cm atstumu nuo pastato briaunos. Jei reikia, įvertinkite neigiamą slėgį, kurį formuoja vėjas, ir pastato kraštuose įtaisykite daugiau *StarTrack* smeigių.

Lango kontūras

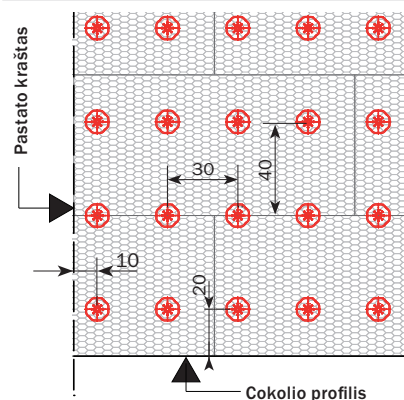
Išgręžkite kiaurymių aplink langą, formuodami mažiausiai 10 cm atstumą nuo pakraščio. Jei reikia, įvertinkite neigiamą slėgį, kurį formuoja vėjas, ir aplink langų, durų angas įtaisykite daugiau *StarTrack* smeigių.

Pradinis profilis

Naudodami virvelę, pažymėkite pirmosios eilės vietą. Nuo pradinio cokolio ji turėtų būti nutolusi per 20 cm. Ši žymė – tai apatinė smeigių išdėstymo schemas linija.



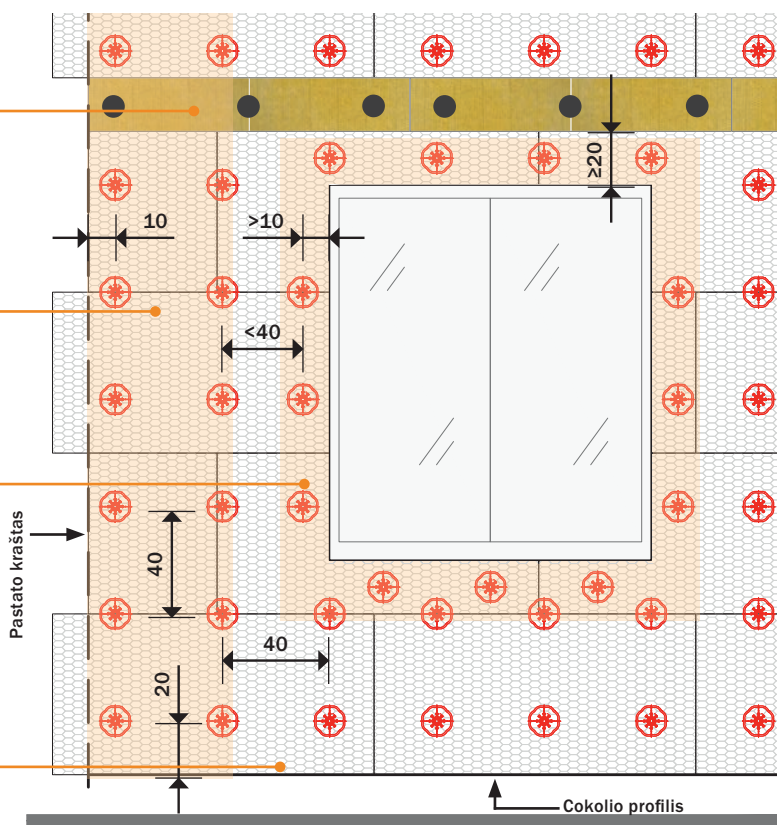
Baumit StarTrack išdėstymo schema 6,2 vnt. / m²*



Baumit StarTrack išdėstymo schema 8,3 vnt. / m²*



© O Architecture / Tour Bailly



Baumit StarTrack išdėstymo schema 6,2 vnt. / m²*

BAUMIT STARTRACK ORANGE



- Universali;
- Esamas sluoksnis iki 40 mm;
- Įsukama.

Šios patentuotos *Baumit* įsukamos smeigės sukurtos taip, kad tiktų montuoti prieš klojant izoliacinę medžiagą. Jos geriausiai tinka pagrindui, suformuotam iš tankiųjų ir lengvųjų užpildų betono, akytojo betono ir tuščiavidurių elementų, kai maksimalus esamo tinko storis – 40 mm.

Tvirtinimo gylis laikančiojoje sienoje iš akytojo betono: ≥ 40 mm / ≥ 65 mm

Pagrindui iš: betono, pilnavidurių blokelių, tuščiavidurių blokelių, akytojo betono

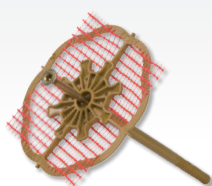
Pagrindų kategorijos: A, B, C, E

Sąnaudos: mažiausiai 6,2 StarTrack / m²

Tvirtinamosios smeigės ilgis: 88 mm

Pakuotė: 300 StarTrack smeigių dėžėje, 12 dėžių ant padėklo

BAUMIT STARTRACK DUPLEX



- Specialiai ant esamos izoliacijos;
- Esamas sluoksnis iki 40 mm;
- Įsukama.

Šios patentuotos *Baumit* įsukamos smeigės sukurtos taip, kad tiktų montuoti prieš klojant izoliacinę medžiagą. Jos idealiai tinka dvigubos izoliacijos pagrindui, taip pat pagrindui, pagamintam iš tankiųjų ir lengvųjų užpildų betono, akytojo betono, tuščiavidurių elementų, kai maksimalus esamos dangos storis – 40 mm.

Tvirtinimo gylis laikančiojoje sienoje: ≥ 40 mm

Pagrindui iš: betono, pilnavidurių blokelių, tuščiavidurių blokelių, akytojo betono

Pagrindų kategorijos: A, B, C, E

Sąnaudos: mažiausiai 6,2 StarTrack / m²

Tvirtinamosios smeigės ilgis: 138 mm

Pakuotė: 200 StarTrack smeigių dėžėje, 12 dėžių ant padėklo

BAUMIT STARTRACK BLUE



- Idealiai tinkamos betonui;
- Pagrindams be dangos;
- Kalama.

Šios patentuotos *Baumit* kalamosios smeigės sukurtos taip, kad tiktų montuoti prieš klojant izoliacinę medžiagą. Jos idealiai tinkamos betonui, taip pat pagrindui, suformuotam iš pilnavidurių ir tuščiavidurių blokelių.

Tvirtinimo gylis laikančiojoje sienoje: ≥ 40 mm

Pagrindui iš: betono, pilnavidurių blokelių, tuščiavidurių blokelių.

Pagrindų kategorijos: A, B, C

Sąnaudos: mažiausiai 6,2 StarTrack / m²

Tvirtinamosios smeigės ilgis: 55 mm

Pakuotė: 300 StarTrack smeigių dėžėje, 12 dėžių ant padėklo

BAUMIT STARTRACK RED



- Tuščiaviduriams pagrindams;
- Esamas sluoksnis iki 40 mm
- Kalama.

Šios patentuotos *Baumit* kalamosios smeigės sukurtos taip, kad tiktų montuoti prieš klojant izoliacinę medžiagą. Geriausiai tinka pagrindui iš tankiųjų, lengvųjų užpildų betono ir tuščiavidurių elementų, kai maksimalus esamo tinko storis – 40 mm.

Tvirtinimo gylis laikančiojoje sienoje: ≥ 40 mm

Pagrindui iš: betono, pilnavidurių blokelių, tuščiavidurių blokelių

Pagrindų kategorijos: A, B, C

Sąnaudos: mažiausiai 6,2 StarTrack / m²

Tvirtinamosios smeigės ilgis: 88 mm

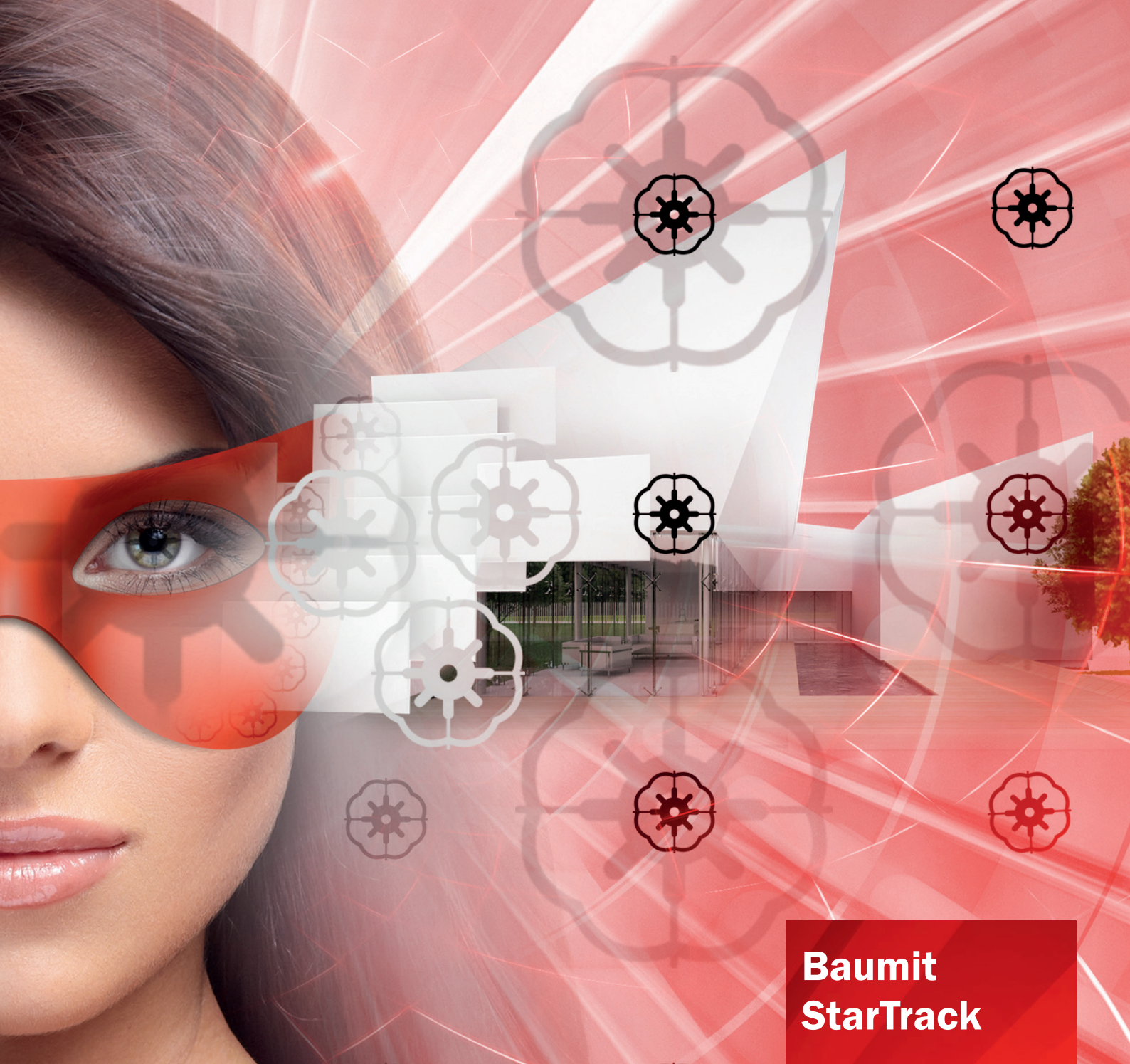
Pakuotė: 300 StarTrack smeigių dėžėje, 12 dėžių ant padėklo

Galimi pagrindo tipai ir tvirtinimo gylis*

Smeigės StarTrack Baumit	Tvirtinimas ¹⁾ (mm)	A	B	C	E
		Betonas	Pilnaviduris blokelis	Tuščiaviduris blokelis	Akytasis betonas
Baumit StarTrack Orange ²⁾	≥ 40 ³⁾	●	●	●	●
Baumit StarTrack Duplex ²⁾	≥ 40	●	●	●	●
Baumit StarTrack Blue ²⁾	≥ 40	●	●	●	
Baumit StarTrack Red ²⁾	≥ 40	●	●	●	

¹⁾ Tvirtinimo gylis laikančiojoje sienoje. ²⁾ Naudojamas su kljais: Baumit ProContact, StarContact White, StarContact Speed. ³⁾ Tvirtinimo gylis akytajame betone – 65 mm.

* Esant lengvojo betono atvejams (D) StarTrack smeigių naudoti negalima.



**Baunit
StarTrack**

**Kas gali padėti
išvengti šilumos tiltelių?**

Baunit tel. nr. pasiteirauti:

+370 5 2640778

Baunit, UAB

LT-02300, Lentvario g.1

Vilnius, Lietuva

Tel.: +370 5 2640778

info@baunit.lt

www.baunit.lt

BAUNIT ATSTOVAS

**BAU
UNIT**
Idėjos ateičiai. baunit.com