

**Išorinė tinkuojama
sudėtinė
termoizoliacinė
sistema**



- **Sumažinkite šildymo išlaidas**
- **Suformuokite optimalų vidaus mikroklimatą**
- **Užsitikrinkite fasado ilgaamžiškumą**

Idėjos ateičiai.



Mėgaukitės aukštesne gyvenimo kokybe savo namuose

Gera savijauta ir sveikas vidinis mikroklimatas – savybės, kurios namą paverčia namais. Svarbiausias būdas šiai maloniai aplinkai sukurti yra tinkamas šilumos izoliacijos pasirinkimas. Būtent ji padeda sukurti komfortinę aplinką nepriklausomai nuo dienos meto ar sezono.

PRIVALUMAI

Šildymo išlaidos sudaro 75 % vidutinio namų ūkio mokesčių už energiją. Todėl apšiltinti namus ir tokiu būdu sutaupyti – logiškas sprendimas. Išorinių sienų izoliacija yra paprasčiausias, efektyviausias ir daugiausiai finansinės naudos suteikiantis sprendimas. Apgaubus pastatą izoliaciniu apklotu, smarkiai sumažėja šilumos nuostolis ir pastebimai pagerinama gyvenamoji aplinka. Be to, toks sprendimas naudingas gamtai.



9 rimtos priežastys rinktis Baumit šilumos izoliacines sistemas

- 1** Malonaus vidaus mikroklimato kūrimas ištisus metus
- 2** Mažesnių išlaidų užtikrinimas namo statybos metu
- 3** Visam laikui sumažėjusios šildymo išlaidos
- 4** Sienų apsauga nuo įtrūkių ir neigiamo atmosferos reiškinių poveikio
- 5** Užkirstas kelias šilumos tilteliams formuotis
- 6** Sumažėjęs anglies dvideginio kiekis
- 7** Galimybė gyventi nekenkiant klimatui
- 8** Dizaino ir kūrybiškumo laisvė
- 9** Statybos sąnaudų taupymas

SISTEMOS

Gera savijauta ir sveikas vidinis mikroklimatas – savybės, kurios namą paverčia jaukiais namais. Svarbiausias būdas šiai maloniai aplinkai sukurti yra tinkamas šilumos izoliacijos pasirinkimas. Būtent jis padeda sukurti komfortinę aplinkos temperatūrą. Tam *Baumit* sukūrė daugybę sistemų, tinkamų tiek šiluminei vienos šeimos namo izoliacijai, tiek daugiabučio fasado rekonstrukcijai. Visi šių sistemų komponentai yra puikiai suderinami su izoliuojamu pagrindu ir pageidaujamos papildomomis savybėmis.

KOMPONENTAI

Šilumos izoliacija turi tvirtai laikytis ant pagrindo ilgus metus ir net dešimtmečius. Siekiant šio tikslo būtina pasirinkti tinkamus kljus ir armuojantį skiedinį, nepriekaištingai suderintus tiek su izoliacine medžiaga, tiek su pagrindu. Platų *Baumit* asortimentą sudaro skirtingiems atvejams ir reikalavimams tinkami kljiai, mišiniai, taip pat – papildomi reikmenys, skirti tobulam išorinės tinkuojamos sudėtinės termoizoliacinės sistemos (toliau - ITSTS) užbaigimui.



Energijos taupymas

MOKĖKITE MAŽIAU DEŠIMTMEČIAIS

- Paverskite šilumos nuostolius minimaliais;
- Sumažinkite šildymo išlaidas;
- Sutaupykite pinigų, skirtų patalpų vėdinimui.

Prastai izoluoti arba visiškai neizoluoti pastatai leidžia per stogą ir fasadą ištrūkti taip brangiai kainuojančiai šilumai. Dėsninga, kad kuo senesnis statinys, tuo didesnę kiekį šildymo išlaidų galima būtų sutaupyti.

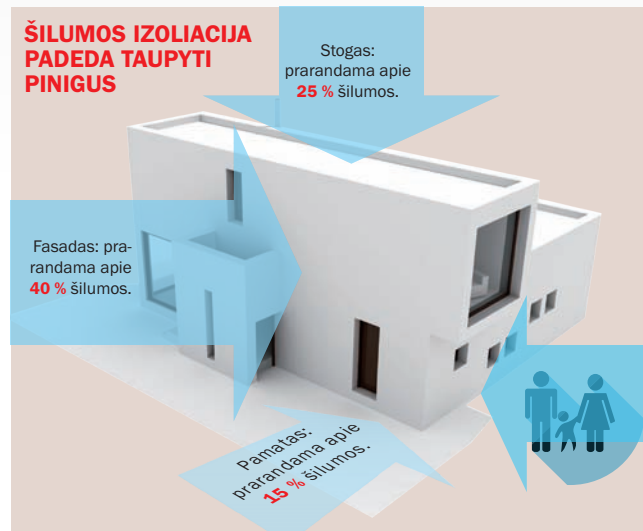
Patobulinkite namus sumaniai

Nusprendus sutaupyti energijos reikia pasirūpinti efektyviais namo patobulinimais. Fasado šilumos izoliacija – sumaniausia išeitis, nes būtent per išorę prarandama daugiausiai šilumos. Kruopšti namo šiluminė izoliacija sumažina šildymo išlaidas. Tačiau fasado šiltinimas neturėtų būti vienintele energijos taupymo priemone.



Sutaupykite naudodami sistemą

Didžiulius namo šilumos nuostolius taip pat lemia neizoluotas stogas, neapsiltintos rūšio lubos. Tam, kad šildymo įrenginiai atliktų savo funkciją efektyviai, svarbu pasirūpinti ir jų šiuolaikiškumu. Tokių priemonių taikymas, suderintas su nepriekaištinga fasado šilumos izoliacija, padeda sutaupyti gerokai daugiau energijos. Šis tikslas pasiekiamas dviem būdais: sumažinant šildymo išlaidas žiemą ir apsaugant pastatą nuo įkaitimo vasarą. Patobulinę šiluminę pastato sistemą, energijos sąnaudas galite sumažinti net iki 50 %. Be to, naudodami *Baunit* sistemą galite pastatyti pasyvųjį arba energijos visiškai nenaudojantį namą, taip sumažindami eksploatacines išlaidas iki minimumo.





Sąnaudų mažinimas

APSAUGOKITE NAMUS

- Išvenkite temperatūros skirtumų;
- Apsisaugokite nuo išorinės drėgmės;
- Užkirskite kelią pelėsiui.

Svarstymai apie tinkamiausią išorinės tinkuojamos sudėtinės termoizoliacinės sistemą (toliau - ITSTS) namo planavimo metu turi dvejopos naudos. Visų pirma, tai padeda išvengti vėliau sugaištamo laiko ir pastangų. Antra, tokiu būdu galite sutaupyti pinigų, paprastai išleidžiamų plotui paruošti.

Taupykite nuo pat pradžių

ITSTS sistema leidžia sumažinti mūro, esančio po ja, storį. Taigi, gali būti naudojamas plonesnis mūras, taip sumažinant statybų sąnaudas.

Sprendimas panaudoti ITSTS sistemą lemia ne tik trumpalaikį, bet ir ilgalaikį pinigų taupymą – šis šilumos izoliavimo priemonių kompleksas apsaugo po juo esantį mūrą. Neizoliuotos sienos leidžia lengvai patekti šalčiui ir ištrūkti šilumai. Šie drastiški temperatūros pokyčiai padidina sienos apkrovą. Jie neigiamai veikia vidaus temperatūrą, o laikui bėgant gali pakenkti ir pastato konstrukcijai.

Statykite išmintingai

Šilumos izoliacija padeda efektyviai apsaugoti nuo minėtų pavojų. Tvirtinamosios medžiagos sluoksnis ir galutinė danga saugo fasadą nuo sezoninių temperatūros svyravimų ir drėgmės. Taigi, danga apsaugoma nuo išorinės drėgmės, kuri kartu su speigu gali tapti sienos įtrūkių ir kitų pažeidimų priežastimi.

Apsisaugokite nuo pelėsiu

Išorines sienas padengęs pelėsis ilgainiui gali pakenkti pastato konstrukcijai. Tačiau ITSTS sistema padeda išvengti ir šios grėsmės – ant izoliuotų pastatų sienų nebesikaupia drėgmė. Tokiu būdu visam laikui užkertamas kelias pelėsiui atsirasti ir plėstis.





Tvarumas

PLANETOS APSAUGA

- Aktyvi aplinkosauga;
- Iškastinių išteklių tausojimas;
- Mažiau CO₂ – silpnėnis poveikis globaliniam atšilimui.

Pagrindinė globalinio atšilimo priežastis – anglies ir naftos degimo metu į aplinką išskiriamas CO₂. Šilumos izoliacija suteikia galimybę smarkiai sumažinti šį anglies dvideginio kiekį, todėl patiriama ir finansinė, ir ekologinė nauda.



Mažiau šildymo, mažiau CO₂

Atidi šilumos izoliacija suteikia daugiausiai galimybių energijai sutaupyti ir išskiriamo CO₂ kiekiui sumažinti. Juk kuo mažiau šilumos išnaudojame, tuo mažiau anglies dvideginio išskiriame. Geriausia energijos rūšis – ta, kurios mums nereikia. Taigi, mūsų kasdienis tikslas – aktyvi aplinkosauga, pasiekiamą puikiai apgalvota ir nepriekaištingai atliekama šilumos izoliacija.

Pastangos mūsų vaikų vardan

Baunit ITSTS ne tik taupo energiją, bet ir aktyviai prisideda prie aplinkos apsaugos. Menkesnis kuro ir elektros naudojimas šildymui, oro kondicionavimui sumažina anglies dvideginio išskirimą iki 50%.





Jaukumas

ERDVĖ POILSIUI

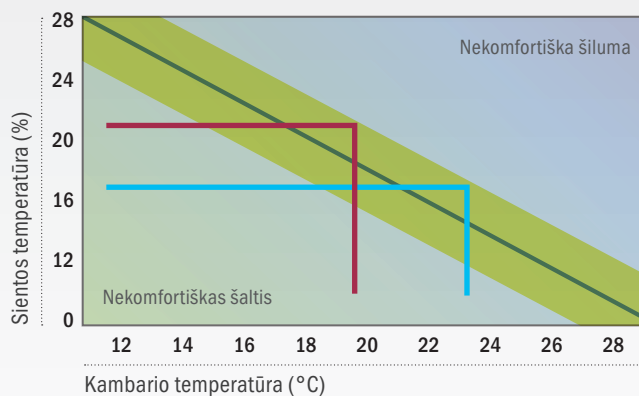
- Paverskite sienas šiltomis;
- Suformuokite optimalų mikroklimatą;
- Sumažinkite pelėsio grėsmę.

Optimali šilumos izoliacija žiemą išlaiko išorines sienas šiltas, o vasarą – vėsius. Be to, dėl mažesnio energijos sunaudojimo ji padeda tausoti išteklius. Mūsų namai turėtų užtikrinti maksimalų komfortą ir aukščiausią įmanomą gyvenimo kokybę. Esminiai komfortiško gyvenimo elementai – tai temperatūra ir oro drėgmė. Geriausiai jaučiamės tuomet, kai temperatūra kambariye svyruoja nuo 19 iki 22 °C, o santykinė oro drėgmė siekia 40–60 %. Tam, kad sukurtume šias idealias sąlygas, reikalingos šiltos sienos.

Kuo aukštesnė sienų paviršiaus temperatūra, tuo malonesnis vidaus klimatas. Skirtumas tarp kambario ir sienų temperatūros turėtų būti ne didesnis nei 3 °C – tai padeda išvengti nepageidaujamo oro srovių. Kompleksinė išorinė šilumos izoliacija padeda sukurti komfortišką kambario mikroklimatą ir sumažinti šildymo išlaidas.

Šaltos sienos formuoja skersvėjus

Ar žinojote, kad žiemos mėnesiais komfortiškasis gyvenamasis plotas smarkiai sumažėja? Šaltos sienos padeda susiformuoti nemaloniems skersvėjams, kurie neigiamai veikia kambario mikroklimatą. Be to, sienos nuolat spinduliuoja šaltį. Nesmagu gali būti netgi įsitaisius už pusės metro nuo tokios sienos. Tyrimai atskleidžia, kad be šilumos izoliacijos komfortiškasis grindų plotas žiemą gali susitraukti nuo 10 iki 20 %.



Šilti sienų paviršiai užkerta kelią minėtų skersvėjų formavimuisi ir padidina komfortišką plotą. *Baumit* sprendimas – platus išorinės tinkuojamos sudėtinės termoizoliacinių sistemų asortimentas, apsaugantis jaukų namų plotą ir atitinkantis individualius gyventojų poreikius.



Daugiau sprendimų visiems Jūsų poreikiams

BAUMIT OPEN SISTEMA



- Šilčiausia, kvėpuojanti ITSTS rinkoje
- Optimalaus vidaus klimato užtikrinimas
- Eliminuoja šilumos tiltelius

BAUMIT STAR SISTEMA



- Ypatingas fasado atsparumas mikrotrūkimams
- Lankstumas ir apsauga
- Tinka įvairiems sprendimams

BAUMIT PRO SISTEMA



- Universali ir praktiška
- Padidintas elastingumas
- Puikus kainos ir kokybės santykis

<p>GARŲ PRALAUDUMAS (KVĖPAVIMAS)</p>	★ ★ ★	★ ★	★
<p>ATSPARUMAS ATMOSFEROS POVEIKIUI</p>	★ ★ ★	★ ★	★
<p>VIZUALINIS IGAAMŽIŠKUMAS</p>	★ ★ ★	★ ★ ★	★ ★
<p>EKOLOGIŠKUMAS</p>	★ ★	★ ★	★ ★
<p>ATSPARUMAS SMŪGIAMS</p>	★ ★	★ ★	★

BAUMIT KERAMIK SISTEMA



K

- Atsparumas smūgiams
- Atsparumas nusidėvėjimui
- Tradicinė fasado išvaizda

★ ★ ★

★ ★ ★

★ ★

★ ★ ★

BAUMIT NATURE SISTEMA



N

- Natūralus šiltnimimas naudojant medienos plaušą
- Itin laidžios orui medžiagos
- Galimybė perdirbti 100%

★ ★ ★

★ ★

★ ★ ★

★ ★ ★

★

BAUMIT POWER SISTEMA



I

- Ypatingai atspari smūgiams
- Tinkama ekstremaliems / ypač sudėtingiems paviršiams
- Be cemento

★

★ ★

★ ★

★

★ ★ ★



- Šilčiausia, kvėpuojanti sistema rinkoje
- Optimalaus vidaus klimato užtikrinimas
- Eliminuoja šilumos tiltelius

Open sistema

Izoliuokite
**99%
oro**

KVĖPUOJANTI IZOLIACIJA

„Baunit OpenSystem“ – geriausias sprendimas naujo namo statybai ir seno renovacijai. Visos sudėtinės šios sistemos medžiagos yra pralaidžios garams, todėl leidžia sienoms kvėpuoti. Tai padeda sukurti optimalias gyvenimo sąlygas tiek žiemą, tiek vasarą.

„Baunit OpenSystem“ sudaryta iš perforuotų EPS plokščių. Jų ertmės yra 2–3 mm skersmens. Šios mikroporos užtikrina aukštą laidumą vandens garams, todėl jų perteklius gali lengvai prasiskverbti į namo išorę.



99 % oro

Pagrindinis „Baunit OpenSystem“ ypatumas – tai, kad plokščių gamybai užtenka itin mažo energijos kiekio. Šią sistemą sudaro 99 % oro, ir tik nedidelė dalis EPS. Mažas gamybai sunaudojamos energijos kiekis turi teigiamos įtakos aplinkai: kuo mažiau energijos sunaudojama šilumos izoliacijai sukurti, tuo mažiau ji kenkia gamtai.

Kaip tai veikia

Santykinė oro drėgmė, kaip ir temperatūra, yra svarbus komfortiško gyvenamosios aplinkos veiksnys. Jei patalpoje vyrauja 19–22 °C temperatūra, oro drėgnis turėtų siekti 40–60 %. Iš vieno namų ūkio į aplinką per dieną turėtų išgaruoti apie 10 litrų vandens. „Baunit OpenSystem“ savo aukštu pralaidumu garams primena plytas ir tuo pačiu nepraradama savo puikių šilumos izoliacinių savybių, todėl lengvai užtikrina komfortišką patalpų mikroklimatą.



Puikiai atrodantis ir ilgaamžis fasadas

„Baumit OpenSystem“ pasižymi savybėmis, kurios ne tik padidina jūsų pastato energetinį naudingumą, bet ir užtikrina ilgaamžį estetiškumą. Šioje sistemoje sujungiama patikimiausia tvirtinimo technologija, laidumas garams, didelio našumo izoliacija ir inovatyvus paviršinis sluoksnis su nanotechnologija. Toks derinys padeda sukurti ilgus dešimtmečius stovintį pastatą.

Privalumai

- Aukštas laidumas garams;
- Apsauga nuo garų kondensacijos;
- Gyvenamosios aplinkos komforto užtikrinimas;
- Trumpesnis statybų laikas (nes sistema išdžiūsta greičiau).

SISTEMOS KOMPONENTAI



- 1 Baumit NanoporTop**
Savaime išsivalantis tinkas su fotokatalize



- 2 Baumit UniPrimer**
Aukštos kokybės gruntas



- 3 Baumit StarContact White**
Natūraliai baltas, pluoštais sutvirtintas klijavimo - armavimo mišinys



- 4 Baumit StarTex**
Smulkus, atsparus šarmui stiklo pluošto tinklelis

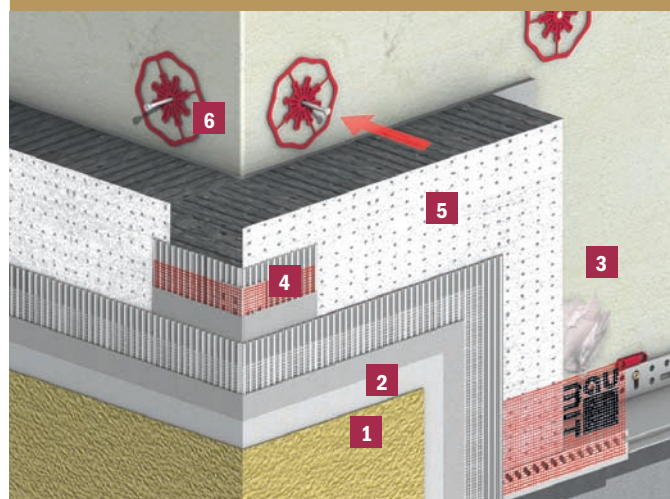


- 5 Baumit OpenTherm 031**
Vandens garams pralaidi šilumos izoliacijos plokštė EPS



- 6 Baumit StarTrack**
Unikalus šilumos izoliacijos sistemų tvirtinimas

SISTEMOS APRAŠYMAS





- **Ypatingas fasado atsparumas mikroįtrūkimams**
- **Elastingumas ir apsauga**
- **Atsparumas žalingoms oro sąlygoms**

Star sistema

KLASIKINIS SPRENDIMAS

Pasirūpinti ilgaamžiškumu būtina iš anksto. Su „Baunit StarSystem“ investuojate į ateitį be rūpesčių. Tokiu būdu ne tik sumažinate kasdienes šildymo išlaidas, bet ir suteikiate užtikrintumo ateities kartoms.

„Baunit StarSystem“ pasižymi elastingumu ir atsparumu smūgiams. Šioje sistemoje panaudojama visa *Baunit*, išorinių sienų izoliacijos pradininkės, patirtis.



Investicija į ateitį

Komfortiško vidaus klimato ir metodų, taikomų sunaudojamai energijai mažinti dermė – tai geresnės gyvenimo kokybės namuose ir darbe priežastis. „Baunit StarSystem“ padeda padidinti statinio vertę, siūlydama nepriekaištingą izoliaciją kartu su patrauklia pastato apdaila.

Purvui ir vandeniui – jokių šansų

„Baunit NanoporTop“ – tai savaime išsivalantis ir atsparus teršalams, naudojimui paruoštas tekstūrinis tinkas. Jis pasižymi aukštu laidumu garams. Produkto sudėtyje nėra biocidų. Be šių privalumų, šis produktas dar ir valo orą nuo žalingų azoto oksidų.

Lankstus, elastingas ir atsparus smūgiams

Baltas klijavimo ir armavimo mišinys „Baunit StarContact White“ atitinka visus ITSTS keliamus reikalavimus. Tai užtikrina, kad fasadas išsilaikytų ant plytų ar blokų nepriklausomai nuo temperatūros svyravimų, vėjo greičio ar kitokių aplinkos iššūkių. Jis – elastingas, lankstus, todėl sukuria patikimą atsparą paviršių galintiems paveikti faktoriams.





Aukščiausia kokybė

Gruntas „Baumit UniPrimer“ tinkamas naudoti su visomis sintetinėmis ir mineralinėmis apdailos medžiagomis. Jį taip pat galite naudoti išankstiniam kietų arba drėgmės nesugeriausių mineralinių pagrindų apdorojimui, spalvotų paviršių paruošimui.

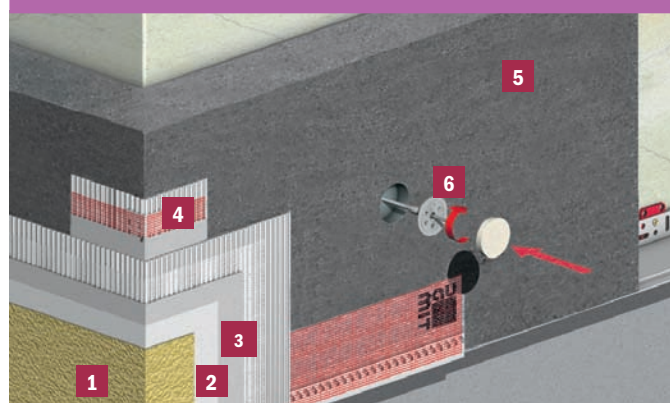
Izoliacijos pasirinkimo laisvė

Sidabriško pilkumo EPS fasado izoliacijos plokštės „Baumit StarTherm“ pagamintos iš polistireninio putplasčio. Jos pasižymi ypatingu laidumu garams ir nepriekaištinga šilumos izoliacija.

Privalumai:

- Ypatingas lankstumas ir atsparumas smūgiams;
- Išskirtinis atsparumas žalingoms oro sąlygoms;
- Lengvas naudojimas;
- Didelis atsparumas ugniai (dėl sudėtyje esančių mineralų);
- Užtikrintumo garantija ateities kartoms;
- 30 metų siekianti patirtis;
- ETL pripažinimas.

SISTEMOS APRAŠYMAS



SISTEMOS KOMPONENTAI



1 Baumit NanoporTop

Savaime išsivalantis tinkas su fotokatalize



2 Baumit UniPrimer

Aukštos kokybės gruntas



3 Baumit StarContact White

Natūraliai baltas, pluoštais sutvirtintas klijavimo - armavimo mišinys



4 Baumit StarTex

Smulkus, atsparus šarmui stiklo pluošto tinklelis



5 Baumit StarTherm 032

Sidabriško pilkumo EPS fasado izoliacijos plokštės



6 Baumit NTK arba Baumit STR

Įkalama arba įsukama smeigė Baumit NTK arba Baumit STR



- **Natūralus šiltinimas naudojant medienos plaušą**
- **Itin laidžios orui medžiagos**
- **Ekologiška**

Nature sistema

VISIŠKAS NATŪRALUMAS

Išorinių sienų šilumos izoliacijos sistema „Baunit NatureSystem“ – ekologiškas pasirinkimas kiekvienam, trokštančiam statybai naudoti natūralias medžiagas. Šios sistemos esmė yra patvari, atsinaujinantiems ištekliams priskiriama medienos žaliava.

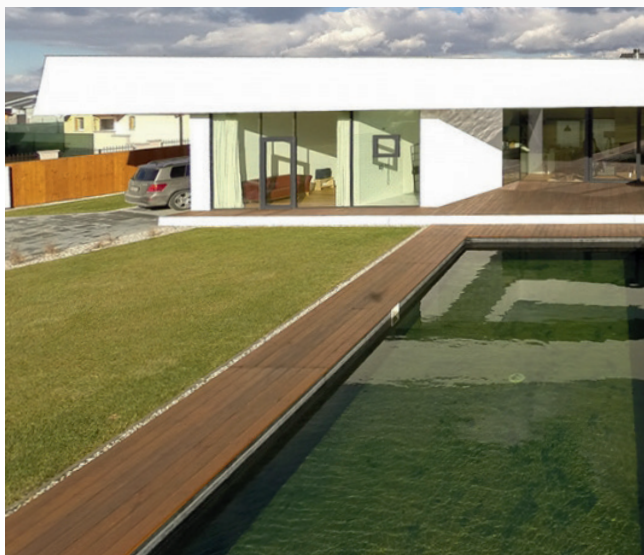
Neprilygstami rezultatai visais atžvilgiais

Išskirtinės šilumos ir triukšmo izoliacijos savybės, laidumas garams, ekologiškumas – tai, kas paverčia šią nekenksmingą aplinkai sistemą ypatingai patrauklia.

Jokių priedų

Sistemos pagrindą sudaro „Baunit StarTherm Woodfibre“ izoliacinės plokštės, pagamintos iš medienos plaušo. Šių daugiasluoksnių plokščių gamybai nenaudojami jokie dirbtiniai rišikliai. Jų funkciją atlieka pačioje medienoje esantis ligninas.

Skirtingiems plaušo sluoksniams suklijuoti naudojamos grynios baltos kalkės. Plokštės formuojamos vienu metu kaitinant ir spaudžiant aukštos kokybės medienos plaušą. Šio proceso metu ligninas suskystėja ir, medienos dalelėms vėstant, jas suklijuoja. Sistemoje naudojama neorganinė bazė ir viršutinis tinko sluoksnis. *Baunit* medienos plaušo plokštės atitinka griežčiausius Europos sveikatos, naudojimo saugos ir aplinkos apsaugos reikalavimus.





Kvėpuojanti izoliacija

„Baumit NatureSystem“ pasižymi ypatingai gera šilumos izoliacija, laidumu vandens garams ir matmenų tikslumu. Be to, ji suteikia galimybę aktyviai saugoti aplinką. Sudėtinės sistemos dalys ne tik talpina didžiulius šilumos kiekius, bet ir yra laidžios orui (kvėpuojančios). Tai reiškia, kad pastato fasadas gali „kvėpuoti“. Taigi, „Baumit NatureSystem“ atitinka visus komfortiškos, sveikos gyvenamosios erdvės reikalavimus ir puikiai mažina triukšmo lygį.

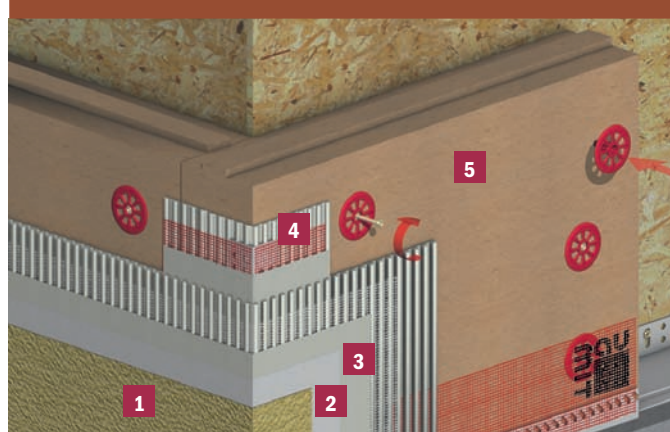
Teigiamas poveikis aplinkai

Natūrali šilumos izoliacija išsiskiria iš kitų per visą savo gyvavimo ciklą – nuo pat gamybos pradžios iki sunaikinimo. Dėl teigiamo poveikio aplinkai ji yra patikimas, gamtai nekenksmingas pasirinkimas.

Privalumai

- Tvarumas, teigiamas poveikis aplinkai;
- Gebėjimas talpinti didžiulius šilumos kiekius;
- Triukšmo izoliacijos gerinimas.

SISTEMOS APRAŠYMAS



SISTEMOS KOMPONENTAI



1 Baumit NanoporTop

Savaime išsivalantis tinkas su fotokatalize



2 Baumit UniPrimer

Aukštos kokybės gruntas



3 Baumit StarContact Forte

Sustiprintas pluoštais ir lengvais užpildais mineralinis klijavimo-armavimo mišinys. Armavimo sluoksnio storis 5-8 mm.



4 Baumit StarTex

Smulkus, atsparus šarmui stiklo pluošto tinklelis



5 Baumit StarTherm Nature 045

Medienos plaušo izoliacinė fasado plokštė



6 SBH-T (arba analogiškos)

Įsukama smeigė



- **Ypatingai atspari smūgiams**
- **Atspari ekstremalioms sąlygoms**
- **Be cemento**

Power sistema

NEPRILYGSTAMAS ATSPARUMAS SMŪGIAMS

Pastaraisiais metais sudėtingų oro sąlygų dažnis išaugo tiesiog dramatiškai. Todėl šiandien svarbi tampa ne tik ideali šilumos izoliacija, bet ir jos atsparumas smūgiams, meteorologiniams reiškiniams.



Ir tvirta, ir elastinga

Apsauga nuo ekstremalių oro sąlygų veiksminga tik tuomet, jei ji yra ir tvirta, ir elastinga. Būtent šia ypatybe pasižymi „Baunit PowerSystem“. Sistemos tvirtumas ir elastingumas yra puikiai subalansuotas, o tai naudinga fasadui.

Modernioji architektūra, kuriai būdingi stogai be iškyšų, atidengia fasadus neigiamiems aplinkos veiksniams. Be to, tokių statinių su mažesnėmis iškyšomis šiltnamio efektas storesniais izoliacijos sluoksniais dar labiau sumažina fasado saugumą. „Baunit PowerSystem“ yra patikimas sprendimas abiem atvejais.

Tvirti fasadai – sprendimas rimtiems aplinkos iššūkiams

Fasado apsaugai skirta daugybė sprendimų – nuo paprastų struktūrinių priemonių iki statybinių medžiagų, pagamintų taikant aukštąsias technologijas.

„Baunit PowerSystem“ priklauso pastarajai kategorijai. Efektyvi fasado apsauga pasiekama naudojant specialius sustiprinimo pluoštus. Šie paviršiai iš išorės padengiami aukštos kokybės *Baunit* fasado tinku. Šis tinkas pasižymi puikiais estetinėmis savybėmis ir efektyviai saugo po juo esančius sluoksnius nuo drėgmės.

Geriausias būdas apsidrausti

Ar žinojote, kad didelis fasado atsparumas krušai gali turėti tiesioginės įtakos jūsų draudimo įmokai? Dėl šios priežasties dvigubai ar net trigubai vertingiau naudoti nepriekaištingai suderintus gaminius, kurie užtikrina šilumos izoliaciją ir apsaugą nuo smūgių, neigiamų klimato faktorių.

Kur kas geriau numatyti problemines vietas ir jomis pasirūpinti iš anksto. Puikiai tai suprasdami, dar sykį ėmėmės lyderio vaidmens ir sukūrėme „Baunit PowerSystem“.



Inovatyvi apsauga

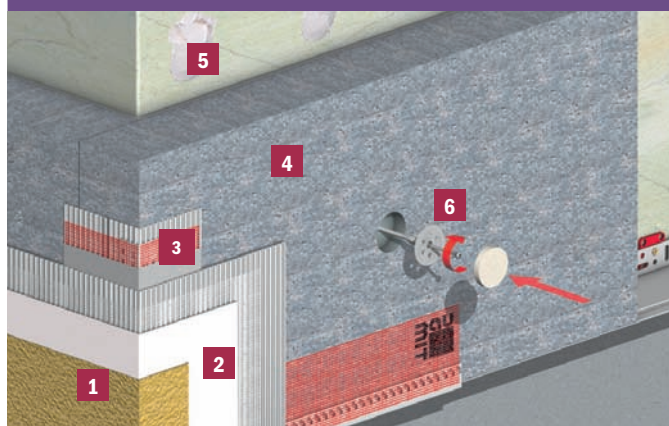
Šios sistemos pagrindas – sistemos armavimas naudojant „Baumit PowerFlex“. Šis be cementis, pastos konsistencijos stiprinamasis skiedinys yra galinga inovacija, sukurta Baumit tyrimų centre. Aukštos kokybės rišikliai, sujungti su itin elastingu aramido pluoštu ir preciziškai tiksliai išmatuotu tarpiklių kiekiu paverčia „Baumit PowerSystem“ pačia geriausia šilumos izoliacijos priemone.

„Baumit PowerSystem“ idealiai tinka naudoti su „Baumit StarTherm“ izoliacijos plokštėmis. Toks junginys praverčia visuomet, kai tik prireikia išskirtinio atsparumo. „Baumit PowerSystem“ – ypatingai ištvermingas sprendimas.

Privalumai:

- Ypač efektyvi apsauga nuo smūgių;
- Šilumos izoliacija ir tamprumas viename;
- Atsparumas ekstremalioms oro sąlygoms;
- Gebėjimas atlaikyti dideles mechanines apkrovas.

SISTEMOS APRAŠYMAS



SISTEMOS KOMPONENTAI



- 1 Baumit SilikonTop**
Elastingas paviršiaus tinkas



- 2 Baumit PowerFlex**
Didesnio atsparumo smūgiams armavimo mišinys



- 3 Baumit StarTex**
Smulkus, atsparus šarmui stiklo pluošto tinklelis



- 4 Baumit StarTherm 032**
Sidabriško pilkumo EPS fasado izoliacijos plokštės



- 5 Baumit StarContact White**
Natūraliai baltas, pluoštais sutvirtintas klijavimo - armavimo mišinys



- 6 Baumit NTK arba Baumit STR**
Įkalama arba įsukama smeigė Baumit NTK arba Baumit STR

- Išskirtinis kainos ir kokybės santykis
- Greita ir paprasta naudoti
- Universali sistema

Pro sistema

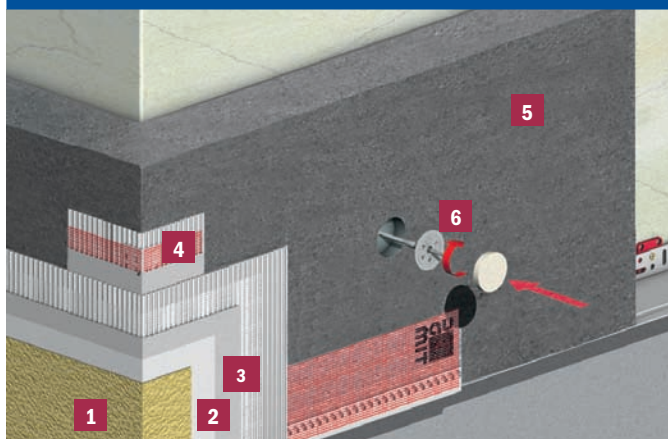
SISTEMA PROFESIONALAMS

„Baumit Pro“ sukurta specialiai komerciniam sektoriui. Šios išorinės šilumos izoliacijos sistemos kokybę grindžiama sertifikatais, užtikrinančiais tinkamumą naujų statinių statybai ir senų renovacijai. Naudodami „Baumit Pro“, pastato apsaugą ir kainą galite suderinti optimaliai.

Ekonominė nauda – neprilygstama

Naudojant „Baumit ProSystem“ daugiabučių ar didesnių pastatų statyboms, suklysti tiesiog neįmanoma. Ši sistema suteikia jums galimybę dirbti ypač greitai. „Baumit ProSystem“ taikymas taupo jūsų laiką dvejopai: jis sumažina užduoties atlikimo ir pačių statybų trukmę. Išskirtinai lengvas, paprastas klijų, armuojančio skiedinio ir „GranoporTop“ tinko naudojimas – tobulas naudingų savybių derinys, pasiekiamas puikiu santykiu tarp kainos ir kokybės.

SISTEMOS APRAŠYMAS



SISTEMOS KOMPONENTAI



- 1 Baumit GranoporTop**
Pastos konsistencijos paviršiaus tinkas



- 2 Baumit UniPrimer**
Aukštos kokybės gruntas



- 3 Baumit ProContact**
Klijavimo – armavimo mišinys



- 4 Baumit StarTex**
Smulkus, atsparus šarmui stiklo pluošto tinklelis



- 5 Baumit ProTherm 038**
Baltos EPS fasado izoliacijos plokštės



- 6 Baumit StarTrack**
Unikalus šilumos izoliacijos sistemų tvirtinimas



- Patikima cokolio ir fasado apsauga
- Atsparumas drėgmei ir mechaniniam poveikiui
- Idealiai tinka renovacijai

Cokolio sistema

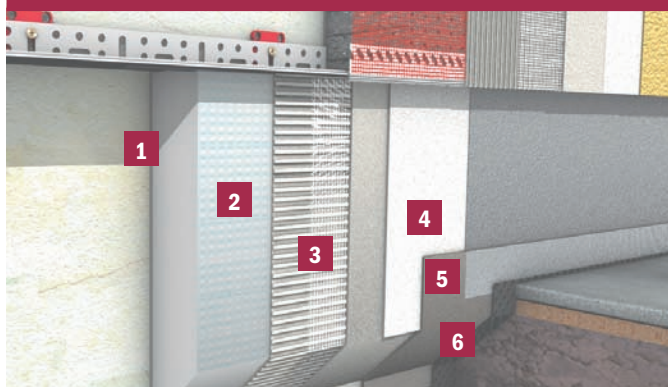
SPRENDIMAS DRĖGNIEMS PLOTAMS

Pamatai ir išorinis perimetro plotas yra daugiausiai išsūkių keliančios pastato dalys. Jos susiduria su krituliais, liūčių šuorais, stovinčiu vandeniu ir stipriomis mechaninėmis apkrovomis.

Išorinį pamato plotą visada reikėtų dengti tik vandeniu atspariomis dangomis. Tačiau net ir tokios dangos anksčiau ar vėliau pradeda sugerti nuolat ant jų patenkančią vandenį. Rezultatas – drėgmės paliekamos dėmės ir šalčio sukelti nuostoliai. Tik atsparumas vandeniui, suderintas su papildoma lengvai pažeidžiamų pastato vietų apsauga gali padėti išvengti minėtų problemų.

Žemiau esančiame paveikslėlyje atvaizduota, kaip derėtų apsaugoti pamatus. Sprendimas, ar reikia dėti armavimo sluoksnį, priklauso nuo pagrindo rūšies ir kokybės lūkesčių. Jei pagrindas suformuotas iš izoliacinių plokščių, armavimo sluoksnis yra būtinas. Jo galite nenaudoti tuo atveju, jeigu pagrindas yra betoninis arba mūrinis.

SISTEMOS APRAŠYMAS



SISTEMOS KOMPONENTAI



1 Baumit BituFix 2K

Dvikomponenčiai klijai su polistireno užpildu, be tirpiklių.



2 Baumit PlinthTherm 032

Pilka EPS izoliacinė plokštė.



3 Baumit ProContact

Klijavimo – armavimo mišinys



4 Baumit UniPrimer

Aukštos kokybės gruntas



5 Baumit MosaikTop

Naudoti paruoštas, sienų išorei skirtas akrilo pagrindo tinkas.



6 Baumit FlexProtect | SockelSchutz Flexibel

Vienkomponentė, elastinga drėgmės izoliacija nuo vandens, dengiama ant šilumos izoliacijos sistemos.



**Kas gali Jums užtikrinti
kvėpuojančias sienas?**

**Baunit
Open sistema**

Susisiekite su Baunit

+370 5 2640778

Baunit, UAB

LT-02300, Lentvario g.1

Vilnius, Lietuva

Tel.: +370 5 2640778

info@baunit.lt

www.baunit.lt

© Baunit 04/2017

BAUNIT ATSTOVAS

BAUNIT
Idėjos ateičiai. baunit.com