



baumit.com

# 2023 Katalogas

## Fasadai • Tinkai • Grindys

Galioja nuo 2023 m. sausio mėnesio.

Baumit. Idėjos ateičiai.



### FASADAI

#### BAIGIAMOSIOS DANGOS

<b>COLOR</b> Fasadiniai dažai	12-14
<b>TOP/CLASSICO</b> Fasadiniai tinkai	15-21
<b>PRIMER</b> Fasadiniai gruntai ir priedai	22-23

#### ETICS

<b>CONTACT/FIX</b> Klijavimo ir armavimo mišiniai	24-26
<b>ETICS</b> Išorinės sudėtinės termoizoliacinės sistemos	27-30
<b>PRIEDAI</b>	31-32

#### RENOVACIJA

<b>SANOVA</b> Remonto ir renovacijos mišiniai	33-34
<b>BETO</b> Betono renovacijos mišiniai	35



### INTERJERO APDAILA

#### GLAISTAI

<b>FINO</b> Mineralinio pagrindo glaistai	38-39
---	-------

#### TINKAI

<b>RATIO &amp; UNO</b> Gipsiniai tinkai	40
<b>MPI 25</b> Kalkiniai- cementiniai tinkai	40
<b>PRIMER</b> Gruntai	41



### GRINDŲ SISTEMOS

#### GRINDŲ SISTEMA

<b>NIVELLO</b> Išsilyginantys grindų mišiniai	44-45
---	-------

#### STATYBINIAI MIŠINIAI

<b>MM</b> Mūro mišiniai	46-47
<b>BETON</b> Cementiniai grindų mišiniai	48



### PASLAUGOS

#### PASLAUGOS

<b>KLIENTŲ APTARNAVIMAS</b>	52-53
<b>ADRESAI IR REKVIZITAI</b>	54-55



## ŠILTIMO SISTEMOS

- O** OPEN SISTEMA
- E** STAR SISTEMA EPS
- M** STAR SISTEMA MINERAL
- R** STAR SISTEMA RESOLUTION
- N** STAR SISTEMA NATURE
- I** POWER SISTEMA
- C** CERAMIC SISTEMA
- P** PRO SISTEMA



## Baunit: viena šeima, viena istorija ir viena vizija



Robert Schmid



Baunit pagrindinė būstinė ir gamykla Wopfinge, Austrijoje.

### Su džiaugsmu dalinamės idėja, turinčia ateitį

Sveika, energiją tausojanti ir estetiška gyvenamoji aplinka gerina mūsų gyvenimo kokybę. Keturių namų sienos užtikrina šeimos saugumą, padeda atgauti jėgas, todėl ir vėl galime sėkmingai įveikti kasdienes iššūkius. Siekiant geresnio gyvenimo, reikia kurti ir įgyvendinti ateitį turinčias vizijas.

Baunit istorija siekia 110 metų. Per tiek laiko įsitikinome, kad net ir pačios drąsiausios idėjos gali gimti iš paprastų minčių. Ateitį kuriantys projektai yra visos žmonijos stimulas. Juk viskas – ir dviratis, ir internetas – išrasti mąstant apie ateitį.

Į ateitį orientuotos idėjos, nuoseklus rūpinimasis darbuotojais, aukštu aptarnavimo lygiu, gaminių kokybe ir aplinkosauga paklojo pamatą Baunit statybinių medžiagų prekių ženklų lyderystei Europoje.

Prisijunkite prie šios įkvepiančios kelionės su Baunit. Tapkite mūsų idėjos, minties ir vizijos dalimi.

### BAUNIT LIETUVOJE

**Baunit, UAB**  
Ukmergės g. 364, Vilnius  
www.baunit.lt  
El. paštas: info@baunit.lt  
Tel.nr.: +370 5 2640 778



**„Suteikiame savo partneriams galimybes statyti sveikatai palankius, energetiškai efektyvius ir estetiškai patrauklius būstus tvarios ateities labui.“**

*„Baumit“ vizija*

„Baumit“ nuo pat savo veiklos pradžios vadovaujasi estetikos ir tvarumo prioritetais statybos ir būstų sprendimų srityje. Siekiame kurti ir gaminti tvarius produktus, kurie atitinka aukščiausius kokybės standartus ir estetikos reikalavimus. Tyrimai, kuriuos atliekame savo unikaliame VIVA tyrimų parke, padeda mums nuolat tikrinti ir tobulinti savo produktus bei rasti naujų pažangių sprendimų kuriant sveiką, efektyviai energiją vartojančią ir gražią gyvenamąją aplinką. Tai yra mūsų vizijos dalis: perduoti 30 metų patirtį bei žinias savo partneriams aukštos kokybės sistemų ir paslaugų pavidalu, kad galėtume išvien kurti tvarią ateitį.



# 3 Elementai sveikai statybai



Po dvejus metus trukusių intensyvių tyrimų analizuojant ir vertinant surinktus duomenis, tapo akivaizdu, kad statybos metodai ir statybinės medžiagos reikšmingai veikia sveikatą ir gyvenimo kokybę. Nesvarbu, kokį architektūrinį stilių pasirinktumėte, statomus namus sieja vienas bendras dalykas. Norint pastatyti sveikatai nekenkiantį pastatą, būtina atsižvelgti į šiuos tris aspektus:

## **PIRMIAUSIA - IZOLIACIJA**

Apsauga ir jaukumas

## **INTERJERO APDAILA**

Natūrali ir sveika gyvensena

## **MASYVUMAS - SVARBU**

Saugumas ir komfortas





## INSULATION FIRST



## Apsauga ir jaukumas

Gera termoizoliacija ne tik reikšmingai prisideda prie pastato energetinio naudingumo, bet taip pat užtikrina maloniai šiltas sienas žiemą ir atitinkamai malonią vėšą vasarą. Tokiu būdu gyvenamoji erdvė tampa skersvėjų nevarstoma malonia erdve gyventi. Gyvenimas tampa patogesnis ir sveikesnis



## INTERIOR VALUES



## Natūrali ir sveika gyvensena

Kokybiška mineralinio tinko sistema apsaugo nuo per didelio drėgnio, absorbuodama perteklinę drėgmę į pirmuosius kelis tinko centimetrus ir išskirdama absorbuotą drėgmę į aplinką kai patalpoje ima trūkti drėgmės. Taip išlaikomas pastovus oro drėgnumo lygis ir užtikrinamas sveikatai palankus klimatas vidaus patalpose.



## SOLIDITY COUNTS



## Saugumas ir komfortas

Tvirtas sienas, kaip ir lubas bei grindis, galima iš išorės apsaugoti kokybiška termoizoliacija, kad žiemą patalpose būtų išlaikoma šiluma, o vasarą – vėsa. Kuo masivesnės pastato sienos, tuo efektyviau išlaikoma šiluma ir vėsa ir tuo stabilesnis, malonesnis ir sveikatai palankesnis klimatas tvyro vidaus patalpose.

## Baumit Contacts

- Greita
- Paprasta
- Tvaru

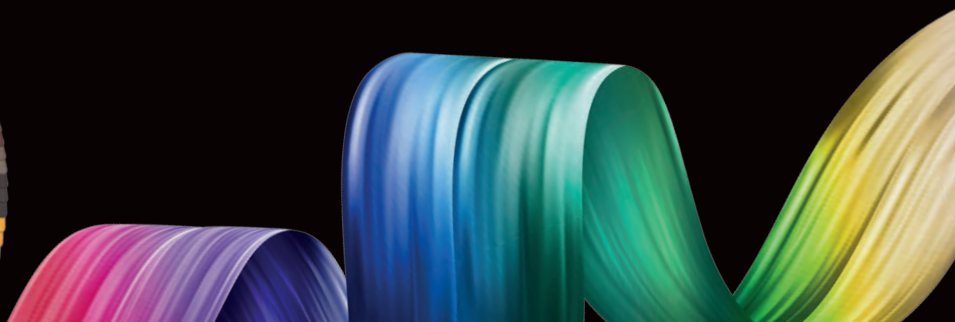


## Baumit Life spalvų sistema



- 180 naujų atspalvių
- Begalybė dizaino variacijų
- Spinduliuojanti ir intensyvi

*Life*  
COLORED BY BAUMIT



## Baumit Ceramic sistema



- Vienintelė sertifikuota sistema rinkoje
- Labai atspari oro sąlygoms
- Itin ilgaamžė



## FASADAI

### BAIGIAMOSIOS DANGOS

<b>COLOR</b> Fasadiniai dažai .....	12-14
<b>TOP/CLASSICO</b> Fasadiniai tinkai .....	15-21
<b>PRIMER</b> Fasadiniai gruntai ir priedai .....	22-23

### ETICS

<b>CONTACT/FIX</b> Klijavimo ir armavimo mišiniai .....	24-26
<b>ETICS</b> Išorinės sudėtinės termoizoliacinės sistemos .....	27-30
<b>PRIEDAI</b> .....	31-32

### RENOVACIJA

<b>SANOVA</b> Remonto ir renovacijos mišiniai .....	33-34
<b>BETO</b> Betono renovacijos mišiniai .....	35

## INTERJERO APDAILA

### GLAISTAI

<b>FINO</b> Mineralinio pagrindo glaistai .....	38-39
---	-------

### TINKAI

<b>RATIO &amp; UNO</b> Gipsiniai tinkai .....	40
<b>MPI 25</b> Kalkiniai- cementiniai tinkai .....	40
<b>PRIMER</b> Gruntai .....	41

## GRINDŲ SISTEMOS

### GRINDŲ SISTEMA

<b>NIVELLO</b> Išsilyginantys grindų mišiniai .....	44-45
---	-------

### STATYBINIAI MIŠINIAI

<b>MM</b> Mūro mišiniai .....	46-47
<b>BETON</b> Cementiniai grindų mišiniai .....	48

## PASLAUGOS

### PASLAUGOS

<b>KLIENTŲ APTARNAVIMAS</b> .....	52-53
<b>ADRESAI IR REKVIZITAI</b> .....	54-55



DIGI  
ThePrint.com

Life

100 101 102 103 104 105 106 107 108 109 110 111 112 113 114 115 116 117 118 119 120 121 122 123 124 125 126 127 128 129 130 131 132 133 134 135 136 137 138 139 140 141 142 143 144 145 146 147 148 149 150 151 152 153 154 155 156 157 158 159 160 161 162 163 164 165 166 167 168 169 170 171 172 173 174 175 176 177 178 179 180 181 182 183 184 185 186 187 188 189 190 191 192 193 194 195 196 197 198 199 200 201 202 203 204 205 206 207 208 209 210 211 212 213 214 215 216 217 218 219 220 221 222 223 224 225 226 227 228 229 230 231 232 233 234 235 236 237 238 239 240 241 242 243 244 245 246 247 248 249 250 251 252 253 254 255 256 257 258 259 260 261 262 263 264 265 266 267 268 269 270 271 272 273 274 275 276 277 278 279 280 281 282 283 284 285 286 287 288 289 290 291 292 293 294 295 296 297 298 299 300 301 302 303 304 305 306 307 308 309 310 311 312 313 314 315 316 317 318 319 320 321 322 323 324 325 326 327 328 329 330 331 332 333 334 335 336 337 338 339 340 341 342 343 344 345 346 347 348 349 350 351 352 353 354 355 356 357 358 359 360 361 362 363 364 365 366 367 368 369 370 371 372 373 374 375 376 377 378 379 380 381 382 383 384 385 386 387 388 389 390 391 392 393 394 395 396 397 398 399 400 401 402 403 404 405 406 407 408 409 410 411 412 413 414 415 416 417 418 419 420 421 422 423 424 425 426 427 428 429 430 431 432 433 434 435 436 437 438 439 440 441 442 443 444 445 446 447 448 449 450 451 452 453 454 455 456 457 458 459 460 461 462 463 464 465 466 467 468 469 470 471 472 473 474 475 476 477 478 479 480 481 482 483 484 485 486 487 488 489 490 491 492 493 494 495 496 497 498 499 500 501 502 503 504 505 506 507 508 509 510 511 512 513 514 515 516 517 518 519 520 521 522 523 524 525 526 527 528 529 530 531 532 533 534 535 536 537 538 539 540 541 542 543 544 545 546 547 548 549 550 551 552 553 554 555 556 557 558 559 560 561 562 563 564 565 566 567 568 569 570 571 572 573 574 575 576 577 578 579 580 581 582 583 584 585 586 587 588 589 590 591 592 593 594 595 596 597 598 599 600 601 602 603 604 605 606 607 608 609 610 611 612 613 614 615 616 617 618 619 620 621 622 623 624 625 626 627 628 629 630 631 632 633 634 635 636 637 638 639 640 641 642 643 644 645 646 647 648 649 650 651 652 653 654 655 656 657 658 659 660 661 662 663 664 665 666 667 668 669 670 671 672 673 674 675 676 677 678 679 680 681 682 683 684 685 686 687 688 689 690 691 692 693 694 695 696 697 698 699 700 701 702 703 704 705 706 707 708 709 710 711 712 713 714 715 716 717 718 719 720 721 722 723 724 725 726 727 728 729 730 731 732 733 734 735 736 737 738 739 740 741 742 743 744 745 746 747 748 749 750 751 752 753 754 755 756 757 758 759 760 761 762 763 764 765 766 767 768 769 770 771 772 773 774 775 776 777 778 779 780 781 782 783 784 785 786 787 788 789 790 791 792 793 794 795 796 797 798 799 800 801 802 803 804 805 806 807 808 809 810 811 812 813 814 815 816 817 818 819 820 821 822 823 824 825 826 827 828 829 830 831 832 833 834 835 836 837 838 839 840 841 842 843 844 845 846 847 848 849 850 851 852 853 854 855 856 857 858 859 860 861 862 863 864 865 866 867 868 869 870 871 872 873 874 875 876 877 878 879 880 881 882 883 884 885 886 887 888 889 890 891 892 893 894 895 896 897 898 899 900 901 902 903 904 905 906 907 908 909 910 911 912 913 914 915 916 917 918 919 920 921 922 923 924 925 926 927 928 929 930 931 932 933 934 935 936 937 938 939 940 941 942 943 944 945 946 947 948 949 950 951 952 953 954 955 956 957 958 959 960 961 962 963 964 965 966 967 968 969 970 971 972 973 974 975 976 977 978 979 980 981 982 983 984 985 986 987 988 989 990 991 992 993 994 995 996 997 998 999 1000

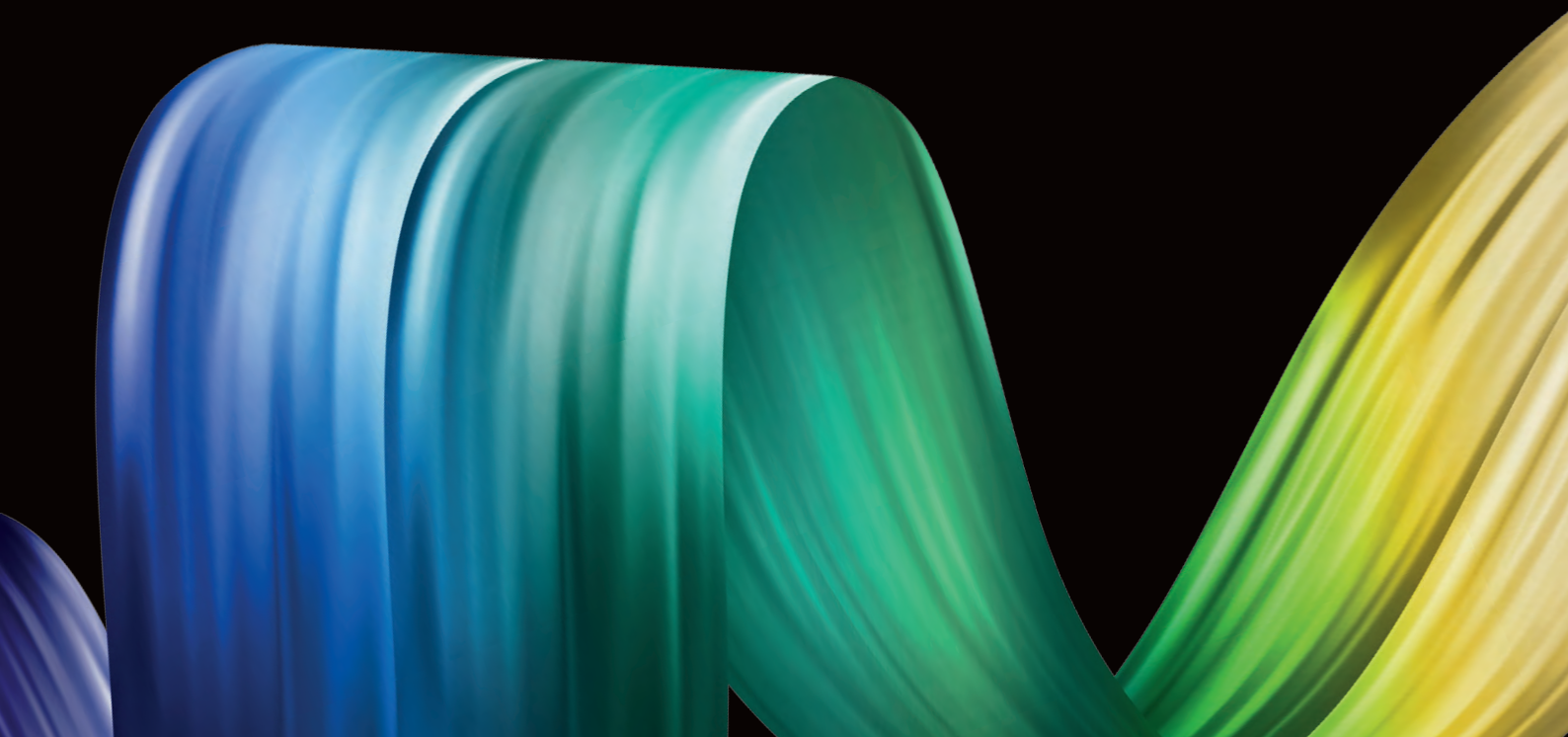




*Life*  
COLORED BY BAUMIT

# Baumit Life spalvų sistema

„Baumit Life“ unikali fasado dažų spalvų sistema leidžia pasirinkti tinkamiausią atspalvį pagal individualų skonį. Dabar ji papildyta 180 naujų natūralių ir žemės atspalvių, kurie atitinka paskutines fasado dizaino tendencijas



# Life

W1200	W1209	0021	0031	0041	0051	0061	0071	0081
W1201	W1210	0022	0032	0042	0052	0062	0072	0082
W1202	W1211	0023	0033	0043	0053	0063	0073	0083
W1203	0014	0024	0034	0044	0054	0064	0074	0084
W1204	0015	0025	0035	0045	0055	0065	0075	0085
W1205	0016	0026	0036	0046	0056	0066	0076	0086
W1206	0017	0027	0037	0047	0057	0067	0077	0087
W1207	0018	0028	0038	0048	0058	0068	0078	0088
W1208	0019	0029	0039	0049	0059	0069	0079	0089
0321	0331	0341	0351	0361	0371	0381	0391	1281
0322	0332	0342	0352	0362	0372	0382	0392	1282
0323	0333	0343	0353	0363	0373	0383	0393	1283
0324	0334	0344	0354	0364	0374	0384	0394	1284
0325	0335	0345	0355	0365	0375	0385	0395	1285
0326	0336	0346	0356	0366	0376	0386	0396	1286
0327	0337	0347	0357	0367	0377	0387	0397	1287
0328	0338	0348	0358	0368	0378	0388	0398	1288
0329	0339	0349	0359	0369	0379	0389	0399	1289
0601	0611	0621	0631	0671	0681	0691	0701	0711
0602	0612	0622	0632	0672	0682	0692	0702	0712
0603	0613	0623	0633	0673	0683	0693	0703	0713
0604	0614	0624	0634	0674	0684	0694	0704	0714
0605	0615	0625	0635	0675	0685	0695	0705	0715
0606	0616	0626	0636	0676	0686	0696	0706	0716
0607	0617	0627	0637	0677	0687	0697	0707	0717
0608	0618	0628	0638	0678	0688	0698	0708	0718
0609	0619	0629	0639	0679	0689	0699	0709	0719
1381	1341	1351	1361	1371	0971	1331	0981	0991
1382	1342	1352	1362	1372	0972	1332	0982	0992
1383	1343	1353	1363	1373	0973	1333	0983	0993
1384	1344	1354	1364	1374	0974	1334	0984	0994
1385	1345	1355	1365	1375	0975	1335	0985	0995
1386	1346	1356	1366	1376	0976	1336	0986	0996
1387	1347	1357	1367	1377	0977	1337	0987	0997
1388	1348	1358	1368	1378	0978	1338	0988	0998
1389	1349	1359	1369	1379	0979	1339	0989	0999

Pateikiamos spalvos ir raštai yra pavyzdiniai.  
Negarantuojamas tikslus spalvos atitikmuo su konkrečia medžiaga.

Visi 12 baltų atspalvių galimi su Baunit StarTop/Color, CreativTop ir SilikonTop/Color. W1200 StarWhite galimas tik StarTop/Color ir CreativTop.

# Baumit Life Color System

● 0121	● 0131	● 0141	● 0151	● 0161	● 017	● 0181	● 0191	● 1251	● 1261
0122	0132	0142	0152	0162	0172	0182	▲ 0192	▲ 1252	▲ 1262
0123	0133	0143	0153	0163	0173	0183	0193	1253	▲ 1263
0124	0134	0144	0154	0164	0174	0184	0194	1254	1264
0125	0135	0145	0155	0165	0175	0185	0195	1255	1265
0126	0136	0146	0156	0166	0176	0186	0196	1256	1266
0127	0137	0147	0157	0167	0177	0187	0197	1257	1267
0128	0138	0148	0158	0168	0178	0188	0198	1258	1268
0129	0139	0149	0159	0169	0179	0189	0199	1259	1269
● 1291	● 0401	● 0411	● 1311	● 1301	● 0421	● 0431	● 0441	● 0451	● 0461
▲ 1292	0402	▲ 0412	▲ 1312	▲ 1302	▲ 0422	▲ 0432	▲ 0442	0452	▶ 0462
▲ 1293	0403	▲ 0413	▲ 1313	▲ 1303	▲ 0423	▲ 0433	▲ 0443	0453	▶ 0463
1294	0404	0414	1314	1304	0424	0434	0444	0454	▶ 0464
1295	0405	0415	1315	1305	0425	0435	0445	0455	▶ 0465
1296	0406	0416	1316	1306	0426	0436	0446	0456	▶ 0466
1297	0407	0417	1317	1307	0427	0437	0447	0457	▶ 0467
1298	0408	0418	1318	1308	0428	0438	0448	0458	▶ 0468
1299	0409	0419	1319	1309	0429	0439	0449	0459	▶ 0469
● 0721	● 0731	● 0741	● 0751	● 0761	● 0771	● 0781	● 0791	● 0831	● 0841
0722	0732	0742	0752	0762	0772	0782	0792	0832	0842
0723	0733	0743	0753	0763	0773	0783	0793	0833	0843
0724	0734	0744	0754	0764	0774	0784	0794	0834	0844
0725	0735	0745	0755	0765	0775	0785	0795	0835	0845
0726	0736	0746	0756	0766	0776	0786	0796	0836	0846
0727	0737	0747	0757	0767	0777	0787	0797	0837	0847
0728	0738	0748	0758	0768	0778	0788	0798	0838	0848
0729	0739	0749	0759	0769	0779	0789	0799	0839	0849
● 1001	● 1011	● 1411	● 1021	● 1401	● 1391	● 1031	● 1041	● 1051	● 1061
1002	1012	1412	1022	▲ 1402	▲ 1392	1032	1042	1052	1062
1003	1013	1413	1023	1403	1393	1033	1043	1053	1063
1004	1014	1414	1024	1404	1394	1034	1044	1054	1064
1005	1015	1415	1025	1405	1395	1035	1045	1055	1065
1006	1016	1416	1026	1406	1396	1036	1046	1056	1066
1007	1017	1417	1027	1407	1397	1037	1047	1057	1067
1008	1018	1418	1028	1408	1398	1038	1048	1058	1068
1009	1019	1419	1029	1409	1399	1039	1049	1059	1069

**Numeris baigiasi 1–3:** rekomenduojamas gruntavimas atitinkamos spalvos „Baumit Uniprimer“ gruntu.

● Galimi tik „Baumit PuraTop“ atspalviai. Galimi tik „Baumit StarTop“, „Baumit PuraTop“, „Baumit GranoporTop“ ir „Baumit CreativTop“ atspalviai.

▲ Galima dažyti tik ETICS sistema apšiltintus fasadus „Baumit PuraTop“, „Baumit StarTop“ ir „Baumit CrystaTop“ atspalviais (kurių numeriai baigiasi 3–9).  
Daugiau informacijos rasite [life.baumit.com](http://life.baumit.com).



# Baumit Life Color System

● 1271	● 0201	● 0211	● 0221	● 0231	● 0241	● 0281	● 0291	● 0301	● 0311
▲ 1272	0202	0212	0222	0232	0242	0282	0292	0302	0312
1273	0203	0213	0223	0233	0243	0283	0293	0303	0313
1274	0204	0214	0224	0234	0244	0284	0294	0304	0314
1275	0205	0215	0225	0235	0245	0285	0295	0305	0315
1276	0206	0216	0226	0236	0246	0286	0296	0306	0316
1277	0207	0217	0227	0237	0247	0287	0297	0307	0317
1278	0208	0218	0228	0238	0248	0288	0298	0308	0318
1279	0209	0219	0229	0239	0249	0289	0299	0309	0319
● 0471	● 0481	● 0491	● 0501	● 0511	● 0521	● 0561	● 0571	● 0581	● 0591
▶ 0472	▶ 0482	▶ 0492	▶ 0502	▶ 0512	▶ 0522	0562	0572	▶ 0582	0592
▶ 0473	▶ 0483	▶ 0493	▶ 0503	▶ 0513	▶ 0523	0563	0573	▶ 0583	0593
▶ 0474	▶ 0484	▶ 0494	▶ 0504	▶ 0514	▶ 0524	0564	0574	▶ 0584	0594
▶ 0475	▶ 0485	▶ 0495	▶ 0505	▶ 0515	▶ 0525	0565	0575	▶ 0585	0595
▶ 0476	▶ 0486	▶ 0496	▶ 0506	▶ 0516	▶ 0526	0566	0576	▶ 0586	0596
▶ 0477	▶ 0487	▶ 0497	▶ 0507	▶ 0517	▶ 0527	0567	0577	▶ 0587	0597
▶ 0478	▶ 0488	▶ 0498	▶ 0508	▶ 0518	▶ 0528	0568	0578	▶ 0588	0598
▶ 0479	▶ 0489	▶ 0499	▶ 0509	▶ 0519	▶ 0529	0569	0579	▶ 0589	0598
● 0851	● 1321	● 0861	● 0871	● 0881	● 0891	● 0901	● 0911	● 0921	● 0931
▲ 0852	▲ 1322	▲ 0862	▲ 0872	▲ 0882	▲ 0892	▲ 0902	▲ 0912	▲ 0922	▲ 0932
0853	1323	0863	0873	▲ 0883	▲ 0893	▲ 0903	▲ 0913	▲ 0923	▲ 0933
0854	1324	0864	0874	0884	0894	0904	0914	0924	0934
0855	1325	0865	0875	0885	0895	0905	0915	0925	0935
0856	1326	0866	0876	0886	0896	0906	0916	0926	0936
0857	1327	0867	0877	0887	0897	0907	0917	0927	0937
0858	1328	0868	0878	0888	0898	0908	0918	0928	0938
0859	1329	0869	0879	0889	0899	0909	0919	0929	0939
● 1071	● 1421	● 1111	● 1121	● 1131	● 1141	● 1431	● 1441	● 1151	● 1161
1072	1422	1112	1122	1132	1142	1432	1442	1152	1162
1073	1423	1113	1123	1133	1143	1433	1443	1153	1163
1074	1424	1114	1124	1134	1144	1434	1444	1154	1164
1075	1425	1115	1125	1135	1145	1435	1445	1155	1165
1076	1426	1116	1126	1136	1146	1436	1446	1156	1166
1077	1427	1117	1127	1137	1147	1437	1447	1157	1167
1078	1428	1118	1128	1138	1148	1438	1448	1158	1168
1079	1429	1119	1129	1139	1149	1439	1449	1159	1169

**Numeris baigiasi 1-3:** rekomenduojamas gruntavimas atitinkamos spalvos „Baumit Uniprimer“ gruntu.

● Galimi tik „Baumit PuraTop“ atspalviai. Galimi tik „Baumit StarTop“, „Baumit PuraTop“, „Baumit GranoporTop“ ir „Baumit CreativTop“ atspalviai.

▲ Galima dažyti tik ETICS sistema apšiltintus fasadus „Baumit PuraTop“, „Baumit StarTop“ ir „Baumit CrystalTop“ atspalviais (kurių numeriai baigiasi 3-9).  
Daugiau informacijos rasite [life.baumit.com](http://life.baumit.com).

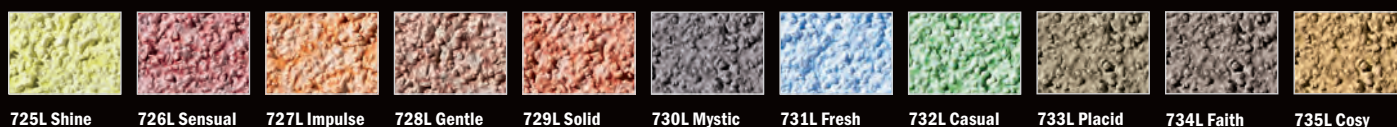


## Baumit Balti atspalviai

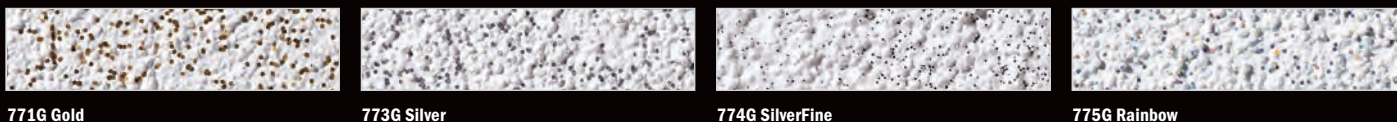


Visi 12 baltų atspalvių galimi su Baumit StarTop/Color, CreativTop ir SilikonTop/Color. W1200 StarWhite galimas tik StarTop/Color ir CreativTop.

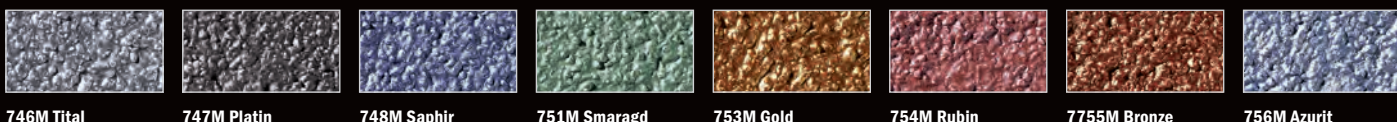
## Baumit Lasur



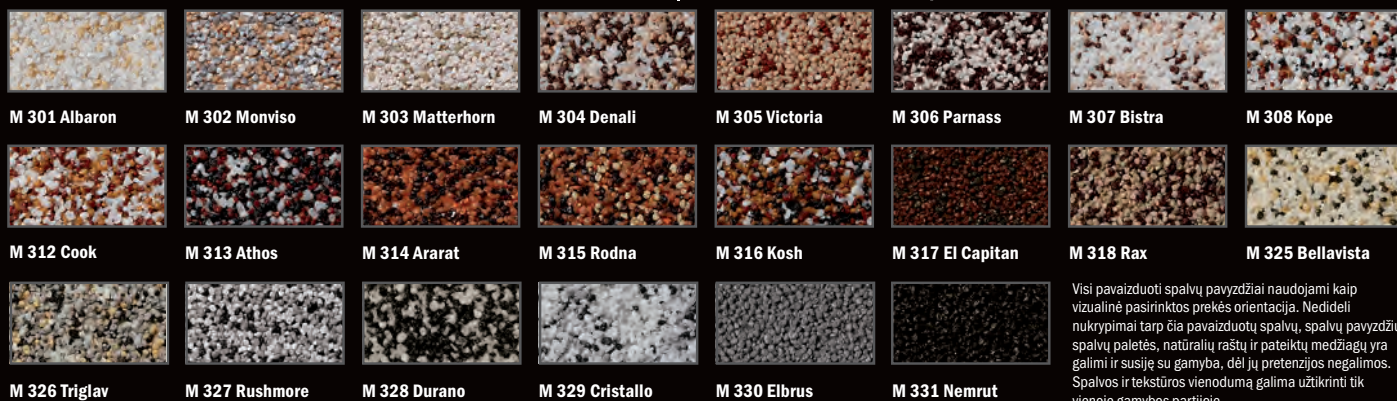
## Baumit Glitter



## Baumit Metallic



## Mosaik – Essential line (0-2 mm) | Mosaik Superfine (m grupė, 0,8 mm)



## Baumit Mosaik – Natural Line (0-2 mm)





Apsaugai  
**Pirmiausia - Izoliacija**  
ir jaukumui



**BAIGIAMOSIOS DANGOS**

12-23

**ETICS**

24-32

**RENOVACIJA**

33-35



# Fasadiniai dažai

## PREMIUM KLASĖS FASADO DAŽAI



### Baumit StarColor

Neigiamam orų poveikiui atsparūs aukščiausios klasės silikoniniai fasado dažai su naujo tipo užpildu. Fasadas padengtas šiais dažais su Drypor efektu pasižymi greitu džiūvimu po lietaus, rūko ar sudrėkęs nuo tyščkančio vandens lašų, taip pat geru garų laidumu ir elastingumu.

- Greitai džiūnantis paviršiai
- Padidinta apsauga nuo dumblių
- Tobulas uždėjimas

StarColor	14 l	Išeiğa:
Sąnaudos:	apie 0,30 - 0,35 l/m <sup>2</sup> dviem sluoksniais	apie 40 m <sup>2</sup> /kibiras dviem sluoksniais
Pakuotė:	14 l kibiras, 1 paletė = 32 vnt. = 448 l	

StarColor	5 l	Išeiğa:
Sąnaudos:	apie 0,30 - 0,35 l/m <sup>2</sup> dviem sluoksniais	apie 14 m <sup>2</sup> /kibiras dviem sluoksniais
Pakuotė:	5 l kibiras, 1 paletė = 64 vnt. = 320 l	



### Baumit PuraColor

Aukščiausios kokybės akriliniai fasado dažai, skirti dažyti tamsiomis ir intensyviomis spalvoms. Dažai atsparūs aplinkos poveikiui, gerai atstumi vandenį, gerai praleidžia vandens garus. Naudojant „Cool“ pigmentų technologiją, dažus galima išgauti visas spalvas iš „Baumit Life“ spalvų paletės.

- Neribota spalvų ęama
- Intensyvios spalvos
- „Cool“ pigmentų technologija

PuraColor	14 l	Išeiğa:
Sąnaudos:	apie 0,30 - 0,35 l/m <sup>2</sup> dviem sluoksniais	apie 40 m <sup>2</sup> /kibiras dviem sluoksniais
Pakuotė:	14 l kibiras, 1 paletė = 32 vnt. = 448 l	

PuraColor	5 l	Išeiğa:
Sąnaudos:	apie 0,30 - 0,35 l/m <sup>2</sup> dviem sluoksniais	apie 14 m <sup>2</sup> /kibiras dviem sluoksniais
Pakuotė:	5 l kibiras, 1 paletė = 64 vnt. = 320 l	



## PROFESIONALŪS DAŽAI FASADUI

**Baumit SilikonColor**

Naudoti paruošti silikoniniai fasado dažai. Dažai gerai atstumia vandenį, praleidžia vandens garus, puikiai dengia paviršius, ir yra elastingi.

- Atsparūs aplinkos poveikiui
- Pralaidumas garams
- Atsparumas vandeniui

<b>SilikonColor</b>		<b>14 l</b>
Sąnaudos:	apie 0,30 - 0,35 l/m <sup>2</sup> dviem sluoksniais	Išeiğa: apie 40 m <sup>2</sup> /kibiras dviem sluoksniais
Pakuotė:	14 l kibiras, 1 paletė = 32 vnt. = 448 l	
<b>SilikonColor</b>		<b>5 l</b>
Sąnaudos:	apie 0,30 - 0,35 l/m <sup>2</sup> dviem sluoksniais	Išeiğa: apie 14 m <sup>2</sup> /kibiras dviem sluoksniais
Pakuotė:	5 l kibiras, 1 paletė = 64 vnt. = 320 l	

**Baumit SilikatColor**

Naudoti paruošti silikatiniai fasado dažai. Dažai nesudaro pagrindo paviršiuje plėvelės, bet sudaro vandenį atstumiančią dangą. Labai gerai praleidžia vandens garus. Produktas puikiai tinka renovacijoms ir istoriniams pastatams.

- Senų pastatų renovacija
- Labai geras garų laidumas
- Mineraliniai

<b>SilikatColor</b>		<b>14 l</b>
Sąnaudos:	apie 0,30 - 0,35 l/m <sup>2</sup> dviem sluoksniais	Išeiğa: apie 40 m <sup>2</sup> /kibiras dviem sluoksniais
Pakuotė:	14 l kibiras, 1 paletė = 32 vnt. = 448 l	
<b>SilikatColor</b>		<b>5 l</b>
Sąnaudos:	apie 0,30 - 0,35 l/m <sup>2</sup> dviem sluoksniais	Išeiğa: apie 14 m <sup>2</sup> /kibiras dviem sluoksniais
Pakuotė:	5 l kibiras, 1 paletė = 64 vnt. = 320 l	

**Baumit GranoporColor**

Naudoti paruošti akriliniai fasado dažai, kurie labai atsparūs vandeniui ir aplinkos poveikiui, gerai praleidžiantys vandens garus.

- Universalūs
- Geras praleidžiantys
- Atsparūs vandeniui

<b>GranoporColor</b>		<b>14 l</b>
Sąnaudos:	apie 0,30 - 0,35 l/m <sup>2</sup> dviem sluoksniais	Išeiğa: apie 40 m <sup>2</sup> /kibiras dviem sluoksniais
Pakuotė:	14 l kibiras, 1 paletė = 32 vnt. = 448 l	
<b>GranoporColor</b>		<b>5 l</b>
Sąnaudos:	apie 0,30 - 0,35 l/m <sup>2</sup> dviem sluoksniais	Išeiğa: apie 14 m <sup>2</sup> /kibiras dviem sluoksniais
Pakuotė:	5 l kibiras, 1 paletė = 64 vnt. = 320 l	

## DEKORATYVINIAI DAŽAI



### Baumit Lasur

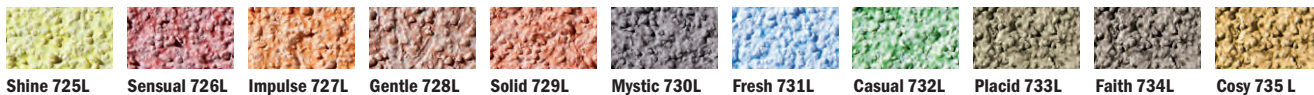
Naudoti paruošti lazūriniai dažai, skirti dekoratyviniams sienų ir fasadų dizainų sprendimams.

- Matinės spalvos
- Išskirtiniams akcentams
- Individualus dizainas

Lasur	14 l	Išėiga:
Sąnaudos:	apie 0,08 - 0,1 l/m <sup>2</sup> vienam sluoksniui	apie 140 - 175 m <sup>2</sup> /kibiras
Pakuotė:	14 l kibiras, 1 paletė = 32 vnt. = 448 l	

Lasur	5 l	Išėiga:
Sąnaudos:	apie 0,08 - 0,1 l/m <sup>2</sup> vienam sluoksniui	apie 50 - 62 m <sup>2</sup> /kibiras
Pakuotė:	5 l kibiras, 1 paletė = 64 vnt. = 320 l	



### Baumit Metallic

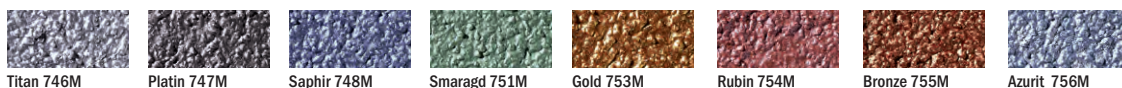
Naudoti paruošti akriliniai dažai sukuria metalinio paviršiaus efektą. Skirti moderniems, prabangiems ir išskirtiniams paviršiams sukurti.

- Metalų žvilgesys
- Išskirtiniams akcentams
- Atsparūs aplinkos poveikiams

Metallic	14 l	Išėiga:
Sąnaudos:	apie 0,30 - 0,35 l/m <sup>2</sup> esant lygiam paviršiui	apie 40 - 47 m <sup>2</sup> /kibiras
Pakuotė:	14 l kibiras, 1 paletė = 32 vnt. = 448 l	

Metallic	5 l	Išėiga:
Sąnaudos:	apie 0,30 - 0,35 l/m <sup>2</sup> esant lygiam paviršiui	apie 14 - 16,5 m <sup>2</sup> /kibiras
Pakuotė:	5 l kibiras, 1 paletė = 64 vnt. = 320 l	



### Baumit Glitter

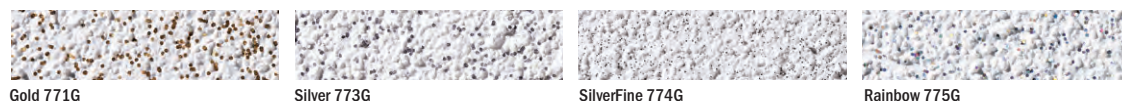
Naudoti paruošti akriliniai dažai. Skaidrūs, sukurtys žvilgantį blizgesį.

- Žerėjimas saulei šviečiant
- Puošnu ir neįprasta
- Subtilu ir prabangu

Glitter	14 l	Išėiga:
Sąnaudos:	apie 0,10 - 0,15 l/m <sup>2</sup> vienam sluoksniui	apie 93 - 140 m <sup>2</sup> /kibiras
Pakuotė:	14 l kibiras, 1 paletė = 32 vnt. = 448 l	

Glitter	5 l	Išėiga:
Sąnaudos:	apie 0,10 - 0,15 l/m <sup>2</sup> vienam sluoksniui	apie 33 - 50 m <sup>2</sup> /kibiras
Pakuotė:	5 l kibiras, 1 paletė = 64 vnt. = 320 l	



# Fasadiniai tinkai

## PREMIUM KLASĖS FASADO TINKAI



### Baumit StarTop

Neįgiamam orų poveikiui atsparus aukščiausios klasės silikoninis dekoratyvinis tinkas su naujo tipo užpildu. Fasadas dengtas šiuo dekoratyviniu tinku pasižymi greitu džiūvimu po lietaus, rūko ar sudrėkęs nuo tyškančio vandens lašų, taip pat geru garų laidumu ir elastingumu.

- Greitai džiūvantis paviršius
- Didžiausia apsauga nuo žaliavimo
- Tobulas uždėjimas

<b>StarTop</b>	<b>K 2.0 mm</b>	
Sąnaudos:	apie 2,9 kg/m <sup>2</sup>	Išėja: apie 8,6 m <sup>2</sup> /kibiras
Pakuotė:	25 kg kibiras, 1 paletė = 32 vnt. = 800 kg	
<b>StarTop</b>	<b>K 1.5 mm</b>	
Sąnaudos:	apie 2,5 kg/m <sup>2</sup>	Išėja: apie 10,0 m <sup>2</sup> /kibiras
Pakuotė:	25 kg kibiras, 1 paletė = 32 vnt. = 800 kg	
<b>StarTop</b>	<b>K 3.0 mm</b>	
Sąnaudos:	apie 3,9 kg/m <sup>2</sup>	Išėja: apie 6,4 m <sup>2</sup> /kibiras
Pakuotė:	25 kg kibiras, 1 paletė = 32 vnt. = 800 kg	
<b>StarTop</b>	<b>R 2.0 mm</b>	
Sąnaudos:	apie 2,6 kg/m <sup>2</sup>	Išėja: apie 9,6 m <sup>2</sup> /kibiras
Pakuotė:	25 kg kibiras, 1 paletė = 32 vnt. = 800 kg	
<b>StarTop</b>	<b>R 3.0 mm</b>	
Sąnaudos:	apie 3,6 kg/m <sup>2</sup>	Išėja: apie 6,9 m <sup>2</sup> /kibiras
Pakuotė:	25 kg kibiras, 1 paletė = 32 vnt. = 800 kg	
<b>StarTop Fine</b>	<b>K 1.0 mm</b>	
Sąnaudos:	apie 2,0 kg/m <sup>2</sup>	Išėja: apie 12,5 m <sup>2</sup> /kibiras
Pakuotė:	25 kg kibiras, 1 paletė = 32 vnt. = 800 kg	

## ŽIEMOS PRIEDAS



### Baumit SpeedTop Star

Specialus, paruoštas naudoti priedas Baumit SpeedTop Star skirtas dekoratyvinio tinko Baumit StarTop kietėjimo laikui pagreitinti. Pagerina dekoratyvinio tinko atsparumą drėgmei ir žemai temperatūrai. Tinkamas naudoti kai oro temperatūra yra nuo +1 °C iki +15 °C ir santykinis oro drėgnumas <95 %.

- Priedas StarTop dekoratyviniui tinkui
- Skirtas naudoti žemoje temperatūroje
- Paprastas dozavimas

<b>SpeedTop Star</b>	<b>400 ml</b>
Sąnaudos:	400 ml/ 25 kg kibirui StarTop
Pakuotė:	Dėžutė 12 vnt.

## PREMIUM KLASĒS FASADO TINKAI



### Baumit PuraTop

Neigiamam orų poveikiui atsparus aukščiausios klasės akrilinis dekoratyvinis tinkas, skirtas tamsioms ir intensyvioms spalvoms išgauti. Dekoratyvinis tinkas atsparus aplinkos poveikiui, gerai atstumia vandenį, gerai praleidžia vandens garus. Naudojant „Cool“ pigmentų technologiją, dekoratyvinį tinką galima tonuoti visais pigmentais iš „Baumit Life“ spalvų paletės.

- Tamsios ir ryškios spalvos
- „Cool“ pigmentų technologija
- Ypatingas atsparumas blukimui



PuraTop	K 2.0 mm	Išėja:
Sąnaudos:	apie 2,9 kg/m <sup>2</sup>	apie 8,6 m <sup>2</sup> /kibirai
Pakuotė:	25 kg kibiras, 1 paletė = 32 kibirai = 800 kg	
PuraTop	K 1.5 mm	Išėja:
Sąnaudos:	apie 2,5 kg/m <sup>2</sup>	apie 10,0 m <sup>2</sup> /kibirai
Pakuotė:	25 kg kibiras, 1 paletė = 32 kibirai = 800 kg	
PuraTop	K 3.0 mm	Išėja:
Sąnaudos:	apie 3,9 kg/m <sup>2</sup>	apie 6,4 m <sup>2</sup> /kibirai
Pakuotė:	25 kg kibiras, 1 paletė = 32 kibirai = 800 kg	
PuraTop	R 2.0 mm	Išėja:
Sąnaudos:	apie 2,6 kg/m <sup>2</sup>	apie 9,6 m <sup>2</sup> /kibirai
Pakuotė:	25 kg kibiras, 1 paletė = 32 kibirai = 800 kg	
PuraTop	R 3.0 mm	Išėja:
Sąnaudos:	apie 3,6 kg/m <sup>2</sup>	apie 6,9 m <sup>2</sup> /kibirai
Pakuotė:	25 kg kibiras, 1 paletė = 32 kibirai = 800 kg	

## PROFESIONALŪS FASADO TINKAI



### Baumit SilikonTop

Naudoti paruoštas, pastos pavidalo silikoninis dekoratyvinis tinkas. Dekoratyvinis tinkas gerai atstumia vandenį, praleidžia vandens garus, puikiai dengia paviršius.

- Apsauga nuo aplinkos poveikio
- Elastingas
- Universalumas



SilikonTop	K 2.0 mm	Išėja:
Sąnaudos:	apie 2,9 kg/m <sup>2</sup>	apie 8,6 m <sup>2</sup> / kibiras
Pakuotė:	25 kg kibiras, 1 paletė = 24 kibirai = 600 kg	
SilikonTop	K 1.5 mm	Išėja:
Sąnaudos:	apie 2,5 kg/m <sup>2</sup>	apie 10,0 m <sup>2</sup> / kibiras
Pakuotė:	25 kg kibiras, 1 paletė = 24 kibirai = 600 kg	
SilikonTop	K 3.0 mm	Išėja:
Sąnaudos:	apie 3,9 kg/m <sup>2</sup>	apie 6,4 m <sup>2</sup> / kibiras
Pakuotė:	25 kg kibiras, 1 paletė = 24 kibirai = 600 kgg	
SilikonTop	R 2.0 mm	Išėja:
Sąnaudos:	apie 2,6 kg/m <sup>2</sup>	apie 9,6 m <sup>2</sup> / kibiras
Pakuotė:	25 kg kibiras, 1 paletė = 24 kibirai = 600 kg	
SilikonTop	R 3.0 mm	Išėja:
Sąnaudos:	apie 3,6 kg/m <sup>2</sup>	apie 6,9 m <sup>2</sup> / kibiras
Pakuotė:	25 kg kibiras, 1 paletė = 24 kibirai = 600 kg	
SilikonTop	K 1.0 mm	Išėja:
Sąnaudos:	apie 2,0 kg/m <sup>2</sup>	apie 12,5 m <sup>2</sup> /kibirai
Pakuotė:	25 kg kibiras, 1 paletė = 24 kibirai = 600 kg	

## PROFESIONALŪS FASADO TINKAI

**Baumit GranoporTop**

Naudoti paruoštas, pastos pavidalo akrilinis dekoratyvinis tinkas. Dekoratyvinis tinkas gerai atstumia vandenį, praleidžia vandens garus, puikiai dengia paviršius.

- Universalus pritaikymas
- Ekonominis variantas
- Su produktu lengva dirbti



GranoporTop	K 2.0 mm	lšeiga:
Sąnaudos:	apie 2,9 kg/m <sup>2</sup>	apie 8,6 m <sup>2</sup> / kibiras
Pakuotė:	25 kg kibiras, 1 paletė = 24 kibirai = 600 kg	
GranoporTop	K 1.5 mm	lšeiga:
Sąnaudos:	apie 2,5 kg/m <sup>2</sup>	apie 10,0 m <sup>2</sup> / kibiras
Pakuotė:	25 kg kibiras, 1 paletė = 24 kibirai = 600 kg	
GranoporTop	K 3.0 mm	lšeiga:
Sąnaudos:	apie 3,9 kg/m <sup>2</sup>	apie 6,4 m <sup>2</sup> / kibiras
Pakuotė:	25 kg kibiras, 1 paletė = 24 kibirai = 600 kg	
GranoporTop	R 2.0 mm	lšeiga:
Sąnaudos:	apie 2,6 kg/m <sup>2</sup>	apie 9,6 m <sup>2</sup> / kibiras
Pakuotė:	25 kg kibiras, 1 paletė = 24 kibirai = 600 kg	
GranoporTop	R 3.0 mm	lšeiga:
Sąnaudos:	apie 3,6 kg/m <sup>2</sup>	apie 6,9 m <sup>2</sup> / kibiras
Pakuotė:	25 kg kibiras, 1 paletė = 24 kibirai = 600 kg	

## ŽIEMOS PRIEDAS

**Baumit SpeedTop**

Specialus, paruoštas naudoti priedas Baumit SpeedTop skirtas dekoratyvinio tinko Baumit SilikonTop ir Baumit GranoporTop kietėjimo laikui pagreitininti. Pagerina dekoratyvinio tinko atsparumą drėgmei ir žemai temperatūrai. Tinkamai naudoti kai oro temperatūra yra nuo +1 °C iki +15 °C ir santykinis oro drėgnumas < 95 %.

- Priedas Baumit dekoratyviniams tinkams
- Skirtas naudoti žemoje temperatūroje
- Paprastas dozavimas

SpeedTop	250 ml
Sąnaudos:	250 ml/25 kg kibirui SilikonTop ar GranoporTop
Pakuotė:	Dežutėjų yra 24 vnt.

## KLASIKINIS DEKORATYVINIS TINKAS



### Baumit Classico Special

Pramoniniu būdu pagamintas mineralinis dekoratyvinis tinkas. Atsparus atmosferos poveikiams, vandeniui, garus praleidžiantis, nedegus, gali būti padengtas dažais.

- Mineralinis tinkas
- Dažomas
- Vidaus ir išorės darbams

<b>Classico Special</b>	<b>K 2.0 mm</b>	
Sąnaudos:	apie 3,0 kg/m <sup>2</sup>	Išeiiga: apie 8,3 m <sup>2</sup> / maišas
Pakuotė:	25 kg maišas, 1 paletė = 42 maišai = 1050 kg	
<b>Classico Special</b>	<b>K 1.5 mm</b>	
Sąnaudos:	apie 2,5 kg/m <sup>2</sup>	Išeiiga: apie 10,0 m <sup>2</sup> / maišas
Pakuotė:	25 kg maišas, 1 paletė = 42 maišai = 1050 kg	
<b>Classico Special</b>	<b>K 3.0 mm</b>	
Sąnaudos:	apie 4,3 kg/m <sup>2</sup>	Išeiiga: apie 5,8 m <sup>2</sup> / maišas
Pakuotė:	25 kg maišas, 1 paletė = 42 maišai = 1050 kg	
<b>Classico Special</b>	<b>R 2.0 mm</b>	
Sąnaudos:	apie 3,0 kg/m <sup>2</sup>	Išeiiga: apie 8,3 m <sup>2</sup> / maišas
Pakuotė:	25 kg maišas, 1 paletė = 42 maišai = 1050 kg	
<b>Classico Special</b>	<b>R 3.0 mm</b>	
Sąnaudos:	apie 4,0 kg/m <sup>2</sup>	Išeiiga: apie 6,2 m <sup>2</sup> / maišas
Pakuotė:	25 kg maišas, 1 paletė = 42 maišai = 1050 kg	

## MODELIOJAMI DEKORATYVINIAI TINKAI



### Baumit CreativTop

Naudoti paruoštas, pastos pavidalo, silikonu sustiprintas, modeliuojamas dekoratyvinis tinkas su naujos kartos užpildu. Išskirtinėms ir kūrybiškomis fasado struktūroms kurti. Fasadas dengtas šiuo dekoratyviniu tinku pasižymi greitu džiūvimu po lietaus, rūko ar sudrėkęs nuo tyščančio vandens lašų, taip pat geru garų laidumu ir elastingumu.

- Kūrybos laisvė
- Greitai džiūvantis paviršius
- Geresnės naudojimo savybės

<b>CreativTop Max</b>	<b>4.0 mm</b>	
Sąnaudos:	apie 5,0 - 6,2 kg/m <sup>2</sup>	Išeiiga: apie 4,0 - 5,0 m <sup>2</sup> /kibiras
Pakuotė:	25 kg kibiras, 1 paletė = 24 kibirai = 600 kg	
<b>CreativTop Trend</b>	<b>3.0 mm</b>	
Sąnaudos:	apie 4,2 - 6,2 kg/m <sup>2</sup>	Išeiiga: apie 4,0 - 5,9 m <sup>2</sup> /kibiras
Pakuotė:	25 kg kibiras, 1 paletė = 24 kibirai = 600 kg	
<b>CreativTop Vario</b>	<b>1.5 mm</b>	
Sąnaudos:	apie 2,5 - 5,0 kg/m <sup>2</sup>	Išeiiga: apie 5,0 - 10,0 m <sup>2</sup> /kibiras
Pakuotė:	25 kg kibiras, 1 paletė = 24 kibirai = 600 kg	
<b>CreativTop Fine</b>	<b>1.0 mm</b>	
Sąnaudos:	apie 2,9 - 4,2 kg/m <sup>2</sup>	Išeiiga: apie 5,9 - 8,6 m <sup>2</sup> /kibiras
Pakuotė:	25 kg kibiras, 1 paletė = 24 kibirai = 600 kg	
<b>CreativTop Pearl</b>	<b>0.5 mm</b>	
Sąnaudos:	apie 1,5 - 3,5 kg/m <sup>2</sup>	Išeiiga: apie 7,1 - 16,6 m <sup>2</sup> /kibiras
Pakuotė:	25 kg kibiras, 1 paletė = 32 kibirai = 800 kg	
<b>CreativTop Silk</b>	<b>0.2 mm</b>	
Sąnaudos:	apie 2,4 - 4,0 kg/m <sup>2</sup>	Išeiiga: apie 6,25 - 10,4 m <sup>2</sup> /kibiras
Pakuotė:	25 kg kibiras, 1 paletė = 32 kibirai = 800 kg	

Pavyzdinės technikos:



Rūdys



Medžio raštai



Betonas



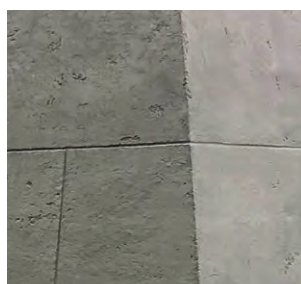
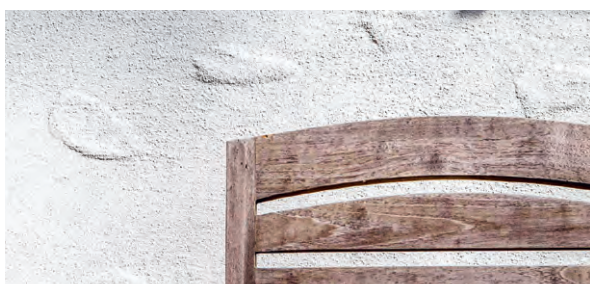
Purškimas



Šukavimas



Smiltainis



## MOZAIKINIAI DEKORATYVINIAI TINKAI



### Baumit MosaikTop

Paruoštas naudoti, plonasluoksnis akrilinis dekoratyvinis tinkas su dažytu kvarciniu smėliu. Hidrofobiškas, atsparus aplinkos poveikiams, ypač tinkamas naudoti cokolio zonoje.

- Atsparus aplinkos poveikiams
- Ypač tinkamas cokolio zonoje
- Platus spalvų pasirinkimas



#### MosaikTop – Natural Line

Sąnaudos: apie 4,5 kg/m<sup>2</sup>

Išėiga: apie 5,5 m<sup>2</sup>/kibirai

Pakuotė: 25 kg kibiras, 1 paletė = 32 kibirai = 800 kg

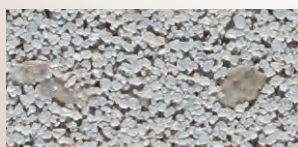
#### MosaikTop – Essential Line

Sąnaudos: apie 5,5 kg/m<sup>2</sup>

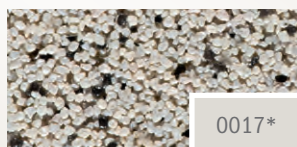
Išėiga: apie 4,5 m<sup>2</sup>/kibirai

Pakuotė: 25 kg kibiras, 1 paletė = 24 kibirai = 600 kg

### MOSAİK - NATURAL LINE (0-2 mm)



M 337 Montblanc



M338 Olympus

0017\*



M 339 Castle

0157\*



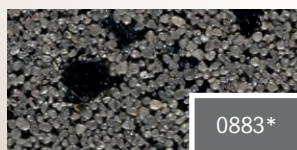
M 340 Babia

0393\*



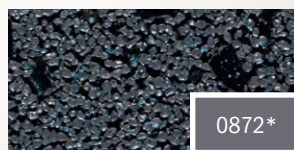
M 341 Rocky

0885\*



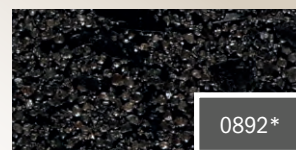
M 342 Everest

0883\*



M 343 Etna

0872\*



M 344 Vesuvius

0892\*

### MOSAİK – ESSENTIAL LINE (0-2 mm) | MOSAİK SUPERFINE (M grupė, 0,8 mm)



M 301 Albaron

0018\*



M 302 Monviso

0896\*



M 303 Matterhorn

0369\*



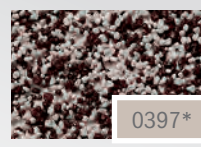
M 304 Denali

0356\*



M 305 Victoria

0355\*



M 306 Parnass

0397\*



M 307 Bistra

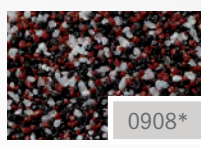


M 308 Kope



M 312 Cook

0354\*



M 313 Athos

0908\*



M 314 Ararat

0342\*



M 315 Rodna

0342\*



M 316 Kosh

0353\*



M 317 El Capitan

0392\*

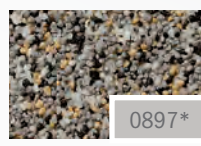


M 318 Rax

0385\*

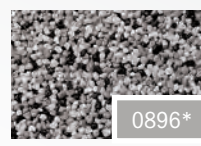


M 325 Bellavista



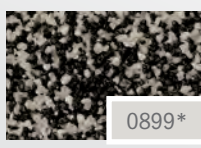
M 326 Triglav

0897\*



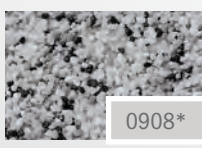
M 327 Rushmore

0896\*



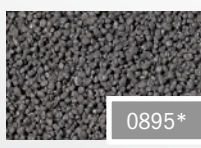
M 328 Durano

0899\*



M 329 Cristallo

0908\*



M 330 Elbrus

0895\*



M 331 Nemrut

0892\*

Visi pavaizduoti spalvų pavyzdžiai naudojami kaip vizualinė pasirinktos prekės orientacija. Nedideli nukrypimai tarp čia pavaizduotų spalvų, spalvų pavyzdžių, spalvų paletės, natūralių raštų ir pateiktų medžiagų yra galimi ir susiję su gamyba, dėl jų pretenzijos negalimos. Spalvos ir tekstūros vienodumą galima užtikrinti tik vienoje gamybos partijoje.

\* Rekomenduojama grunto „Baumit UniPrimer“ spalva (pagal „Baumit Life“ spalvų paletę).



## MOZAIKINIAI DEKORATYVINIAI TINKAI



### Baunit Mosaik Superfine

Paruoštas naudoti, smulkiagrūdis plonasluoksnis tinkas akrilinio rišiklio pagrindu, sudėtyje yra smulkaus spalvoto kvarcinio smėlio. Skirtas naudoti pastato išorėje, ir viduje.

- Didelis atsparumas
- Unikalus dizainas
- Tinka lauko ir vidaus darbams

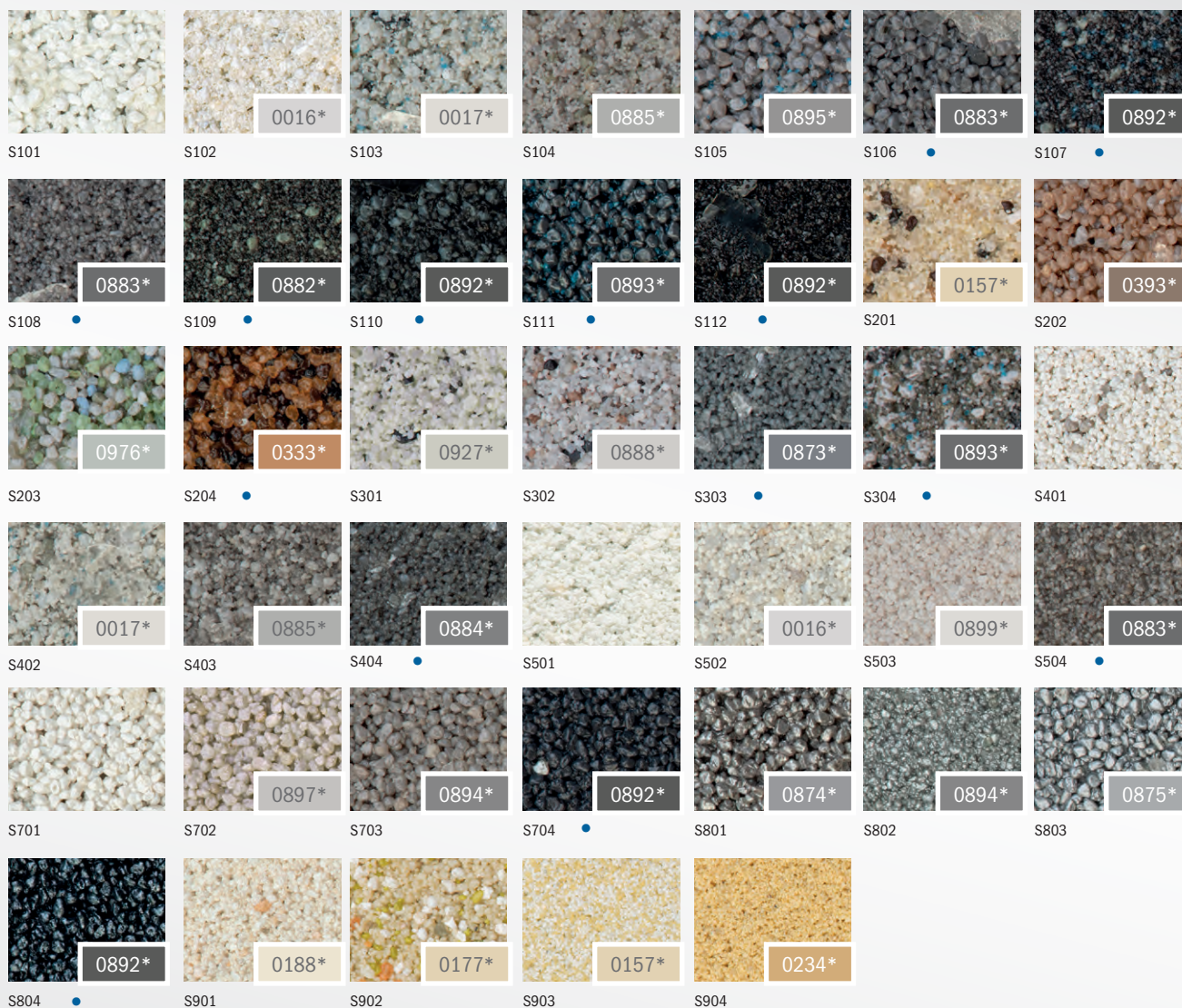
#### Mosaik Superfine

Sąnaudos: apie 2,7 kg/m<sup>2</sup>

Pakuotė: 25 kg kibiras, 1 paletė = 24 kibirai = 600 kg

Išėjimas: apie 9,3 m<sup>2</sup>/kibiras

### MOSAIK SUPERFINE (S grupė, 0,8 mm)



● Spalvas rekomenduojama naudoti ant mažų paviršių šilumos izoliacijos sistemose, kaip dekoratyviniai elementai.  
\* Rekomenduojama grunto „Baunit UniPrimer“ spalva (pagal „Baunit Life“ spalvų paletę).



# Fasadiniai gruntai ir priedai

## GRUNTAI



### Baumit UniPrimer

Naudoti paruoštas tonuojamas universalus gruntas. Ypač tinkamas paviršiaus paruošimui prieš tinkuojant fasadą dekoratyviniu tinku. Suvienodina paviršiaus įgeriamumo gebą ir užtikrina gerą sluoksnių sukibimą.

- Universalus
- Tonuojamas
- Paviršių paruošimui



<b>UniPrimer</b>	<b>25 kg</b>	
Sąnaudos:	apie 0,20 - 0,25 kg/m <sup>2</sup>	Išeiga: apie 100 - 125 m <sup>2</sup> /kibiras
Pakuotė:	25 kg kibiras, 1 paletė = 24 kibirai = 600 kg	

<b>UniPrimer</b>	<b>5 kg</b>	
Sąnaudos:	apie 0,20 - 0,25 kg/m <sup>2</sup>	Išeiga: apie 20 - 25 m <sup>2</sup> /kibiras
Pakuotė:	5 kg kibiras, 1 paletė = 64 vnt. = 320 kg	



### Baumit FillPrimer

Naudoti paruoštas, paviršių įtrūkimus užpildantis, pluoštu sustiprintas, universalus gruntas.

- Įtrūkimų iki 0,5 mm užpildymas
- Universalus
- Fasado remontui



<b>FillPrimer</b>	<b>25 kg</b>	
Sąnaudos:	apie 0,30 kg/m <sup>2</sup> vienam sluoksniui, esant lygiam pagrindui	Išeiga: apie 80 m <sup>2</sup> /kibiras
Pakuotė:	25 kg kibiras, 1 paletė = 24 kibirai = 600 kg	



### Baumit MultiPrimer

Stipriai drėgmę sugeriančių paviršių gruntas- koncentratas su organinėmis rišančiosiomis medžiagomis.

- Drėgmę sugeriantiems pagrindams
- Pralaidus vandens garams
- Universalus



<b>MultiPrimer</b>	<b>10 l</b>	
Sąnaudos:	apie 0,10 - 0,25 l/m <sup>2</sup> priklausomai nuo skiedimo laipsnio	Išeiga: apie 40 - 100 m <sup>2</sup> /kanistras
Pakuotė:	10 l kanistras	

## PAVIRŠIAUS PARUOŠIMAS

**Baumit FungoFluid**

Naudoti paruoštas tirpalas pelėsio, dumblių ir grybelio naikinimui fasado ir sienų plokštumose.

- Pelėsio ir dumblių naikinimas
- Pastatų restauracija
- Paruoštas naudoti

<b>FungoFluid</b>	<b>5 l</b>	
Sąnaudos:	apie 0,05 – 0,1 l/m <sup>2</sup>	Išeiiga: apie 50 - 100 m <sup>2</sup> /kanistras
Pakuotė:	5 l kanistras	

**Baumit AntiSulfat**

Vandens tirpalas kenksmingoms druskoms (sulfatams ir chloridams) chemiškai apdoroti, sanuojant mūro sieną.

- Cheminis druskų naikinimas
- Mūro restauracijai
- Tinko apsaugai

<b>AntiSulfat</b>	<b>5 kg</b>	
Sąnaudos:	apie 0,5 - 0,8 l/m <sup>2</sup> /mm	Išeiiga: apie 6 - 10 m <sup>2</sup> /kanistras
Pakuotė:	5 kg kanistras	

## ŽIEMOS PRIEDAI

**Baumit SpeedTop**

Specialus, paruoštas naudoti priedas Baumit SpeedTop skirtas dekoratyvinio tinko Baumit SilikonTop ir Baumit GranoporTop kietėjimo laikui pagreitinti. Pagerina dekoratyvinio tinko atsparumą drėgmei ir žemai temperatūrai. Tinkamai naudoti kai oro temperatūra yra nuo +1 °C iki +15 °C ir santykinis oro drėgnumas < 95 %.

- Priedas Baumit dekoratyviniams tinkams
- Skirtas naudoti žemoje temperatūroje
- Paprastas dozavimas

<b>SpeedTop</b>	<b>250 ml</b>	
Sąnaudos:	250 ml/25 kg kibirui SilikonTop ar GranoporTop	
Pakuotė:	Dėžutėje 24 vnt.	

**Baumit SpeedTop Star**

Specialus, paruoštas naudoti priedas Baumit SpeedTop Star skirtas dekoratyvinio tinko Baumit StarTop kietėjimo laikui pagreitinti. Pagerina dekoratyvinio tinko atsparumą drėgmei ir žemai temperatūrai. Tinkamas naudoti kai oro temperatūra yra nuo +1 °C iki +15 °C ir santykinis oro drėgnumas < 95 %.

- Priedas StarTop dekoratyviniui tinkui
- Skirtas naudoti žemoje temperatūroje
- Paprastas dozavimas

<b>SpeedTop Star</b>	<b>400 ml</b>	
Sąnaudos:	400 ml/ 25 kg kibirui StarTop	
Pakuotė:	Dėžutėje 12 vnt.	

FAST  
EASY  
SUSTAINABLE

**GEL**  
TECHNOLOGY



## Klijavimo ir armavimo mišiniai

### KLIJAVIMO-ARMAVIMO MIŠINIAI



**E M N**  
**R**

#### Baunit StarContact White **PATOBULINTAS**

Natūraliai baltas, mineralinis klijavimo-armavimo mišinys. Tinkamas EPS, XPS, mineralinės vatos šiltinimo medžiagoms. Sustiprintas polipropileno pluoštu, labai lipnus, elastingas ir tvirtas. Armavimo sluoksnio storis 3-5 mm. Galima dirbti mašiniu būdu.

- Baltas
- Sustiprintas
- Nebūtina gruntuoti

##### StarContact White 25 kg

Sąnaudos: klijuojant: apie 4,0 - 5,0 kg/m<sup>2</sup>  
armuojant 3 - 5 mm: apie 4,0 - 5,5 kg/m<sup>2</sup>  
Pakuotė: 25 kg maišas, 1 paletė = 42 maišai = 1 050 kg

Išeiga: klijuojant: apie 5,0 - 6,25 m<sup>2</sup>/maišas  
armuojant 3 - 5 mm: apie 4,6 - 6,25 m<sup>2</sup>/maišas



**P**

#### Baunit ProContact **PATOBULINTAS**

Mineralinis klijavimo-armavimo mišinys. Tinkamas EPS, XPS, mineralinės vatos šiltinimo medžiagoms. Armavimo sluoksnio storis 3-5 mm. Galima dirbti mašiniu būdu.

- Universalus
- Ekonimiškas
- Sustiprintas

##### ProContact 25 kg

Sąnaudos: klijuojant: apie 4,0 - 5,0 kg/m<sup>2</sup>  
armuojant 3 - 5 mm: apie 4,0 - 5,5 kg/m<sup>2</sup>  
Pakuotė: 25 kg maišas, 1 paletė = 48 maišai = 1 200 kg

Išeiga: klijuojant: apie 5,0 - 6,25 m<sup>2</sup>/maišas  
armuojant 3 - 5 mm: apie 4,6 - 6,25 m<sup>2</sup>/maišas

## KLIJAVIMO-ARMAVIMO MIŠINIAI



**E M R**

### Baumit StarContact Speed

Mineralinis klijavimo-armavimo mišinys. Tinkamas EPS, XPS, mineralinės vatos šiltinimo medžiagoms. Specialus mišinys yra tinkamas darbui šaltu ir drėgnu oru (+1°C +15°C), pasižymi trumpesniu džiūvimo laiku. Po 8 valandų oro temperatūra gali būti žemesnė kaip -10°C. Armavimo sluoksnio storis 3 - 5 mm. Galima dirbti mašininiu būdu.

- Tinkamas darbui šaltu ir drėgnu oru
- Greitai džiūnantis
- Po 8 val. temperatūra iki -10°C

#### StarContact Speed 25 kg

Sąnaudos: klijuojant: apie 4,0 - 5,0 kg/m<sup>2</sup>  
armuojant 3 - 5 mm: apie 4,0 - 5,5 kg/m<sup>2</sup>

Pakuotė: 25 kg maišas, 1 paletė = 48 maišai = 1 200 kg

Išėja: klijuojant: apie 5,0 - 6,25 m<sup>2</sup>/maišas  
armuojant 3 - 5 mm: apie 4,6 - 6,25 m<sup>2</sup>/maišas

## KLIJAVIMO MIŠINYS



**E M R**  
**P**

### Baumit NivoFix

Mineralinis klijavimo mišinys. Tinkamas EPS, XPS, mineralinės vatos šiltinimo medžiagoms.

- Klijavimo darbams
- Puikus sukibimas su paviršiumi
- Ekonomiškas

#### NivoFix 25 kg

Sąnaudos: apie 4,0 - 5,0 kg/m<sup>2</sup>

Pakuotė: 25 kg maišas, 1 paletė = 48 maišai = 1 200 kg

Išėja: apie 5,0 - 6,25 m<sup>2</sup>/maišas

## NETIPINIŲ PAVIRŠIŲ KLIJAI



**P**

### Baumit SupraFix

Itin atsparūs, elastingi mineraliniai klijavimo mišinys. Naudojami ant vandens nepraleidžiančių medžio plaušo plokščių (pvz. OSB, fanera, cemento drožlių plokštės) ir bitumo paviršių. Tinkamas EPS, XPS, mineralinės vatos šiltinimo medžiagoms.

- Itin atsparūs ir elastingi klijai
- Mediniams paviršiams
- Bitumo paviršiams

#### SupraFix 25 kg

Sąnaudos: apie 2,0 - 4,5 kg/m<sup>2</sup>

Pakuotė: 25 kg maišas, 1 paletė = 54 maišai = 1 350 kg

Išėja: apie 5,5 - 12,5 m<sup>2</sup>/maišas

## PLYTELIŲ KLIJAI



**C**

### Baumit CeramicFix

Vandeniui ir šalčiui atsparus klijų mišinys. Keraminių plytelių, plokščių, juostų, akmeninių, keraminių fasadų klijavimo darbams.

- CeramicSystem dalis
- Didelis stipris
- Gerai sulaiko vandenį

#### Ceramic Fix 25 kg

Sąnaudos: apie 3,0 kg/m<sup>2</sup> priklausomai nuo plytelių formato

Pakuotė: 25 kg maišas, 1 paletė = 42 maišai = 1 050 kg

## SIŪLIŲ UŽPILDAI



C

### Baunit Ceramic F

Hidrofobinis, elastingas mišinys siūlėms užpildyti klinkerio ir kitų rūšių plytelėms, kurių paviršius yra šiukštus. Šiltinimo sistemos Baunit Ceramic System sudedamoji dalis. Spalvų paletę sudaro 9 spalvos.

- Šiurkštiems paviršiams
- Atsparus vandeniui
- Ypatingai elastingas

#### Ceramic F 25 kg

Sąnaudos: apie 5,0 - 7,5 kg/m<sup>2</sup>

Pakuotė: 25 kg maišas, 1 paletė = 42 maišai = 1 050 kg

Išeiga: apie 15 l/maišas



C

### Baunit Ceramic S

Hidrofobinis, elastingas mišinys siūlėms užpildyti klinkerio ir kitų rūšių plytelėms, kurių paviršius yra itin lygus (glazūruotas). Šiltinimo sistemos Baunit CeramicSystem sudedamoji dalis. Spalvų paletę sudaro 9 spalvos.

- Lygiems, glazūruotiems paviršiams
- Atsparus vandeniui
- Ypatingai elastingas

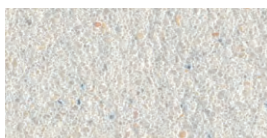
#### Ceramic S 25 kg

Sąnaudos: apie 5,0 - 6,5 kg/m<sup>2</sup>

Pakuotė: 25 kg maišas, 1 paletė = 42 maišai = 1 050 kg

Išeiga: apie 15 l/maišas

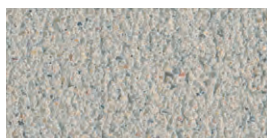
## BAUNIT CERAMIC F IR BAUNIT CERAMIC S SPALVOS



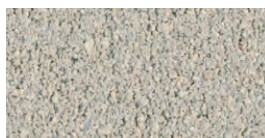
Balta



Smėlio balta



Pilkai balta



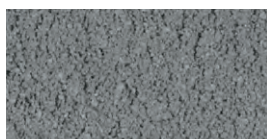
Smėlio



Cemento pilka



Sidabro pilka



Tamsiai pilka



Antracitas



Juoda

Spalvų pavyzdžiai naudojami kaip vizualinė pasirinktos prekės orientacija. Absolūtus pavaizduotos spalvos atitikimas su gaminiu negarantuojamas.

# Izoliacinės plokštės

## EPS IZOLIACINĖS PLOKŠTĖS



### Baumit OpenTherm Reflect 031

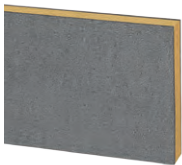
Šilumos izoliacinė plokštė EPS OpenTherm Reflect. Pilkasis polistireninis putplastis, padengtas apsauginiais dažais apsaugančiais nuo UV spindulių poveikio, praleidžiantis vandens garus. Būdingos optimizuotos šilumos izoliacinės savybės, kurios ypač tinka Baumit Open sistemoms. Atitinka EPS-EN 13163. Plokštės dydis: 500x1000mm.

Šilumos laidumas:  $\lambda = 0,031 \text{ W/mK}$ ;

Vandens garų laidumas:  $\mu$  vertė < 10

Storis užsakomas pagal poreikį

## FENOLIO IZOLIACINĖ PLOKŠTĖ



### Baumit StarTherm Resolution 022

Fenolio šilumos izoliacinė plokštė, padengta 3mm pilko polistireninio putplasčio (EPS) sluoksniu iš abiejų pusių. Atitinka EN 13166. Plokštės dydis: 500x1000mm.

Šilumos laidumas:  $\lambda = 0,022 \text{ W/mK}$

Storis užsakomas pagal poreikį

# Armavimo tinkleliai ir smeigės

## STIKLO PLUOŠTO ARMAVIMO TINKLELIAI



### Baunit StarTex

Šarmams atsparus stiklo pluošto armavimo tinklelis visoms Baunit šilumos izoliacijos sistemoms.

#### StarTex

Specifikacijos: Tinklelio akių dydis: 4,3 x 3,6 mm (± 0,5 mm)

Išėiga: apie 45 m<sup>2</sup>/rulonas

Rulono plotis: 100 cm  
Masė: 150 g/m<sup>2</sup> (± 5 %)

Sąnaudos: 1,1 m/m<sup>2</sup>

Pakuotė: 50 m<sup>2</sup> rulonas, 1 paletė = 33 rulonai = 1 650 m<sup>2</sup>



### Baunit StarTex Premium

Šarmams atsparus stiklo pluošto armavimo tinklelis visoms Baunit šilumos izoliacijos sistemoms.

#### StarTex Premium

Specifikacijos: Tinklelio akių dydis: 3,8 x 3,6 mm (± 0,5 mm)

Išėiga: apie 45 m<sup>2</sup>/rulonas

Rulono plotis: 100 cm  
Masė: 160 g/m<sup>2</sup> (± 5 %)

Sąnaudos: 1,1 m/m<sup>2</sup>

Pakuotė: 50 m<sup>2</sup> rulonas, 1 paletė = 33 rulonai = 1 650 m<sup>2</sup>



### Baunit CeramicTex

Šarmams atsparus sustiprintas stiklo pluošto armavimo tinklelis visoms Baunit šilumos izoliacijos sistemoms. Ypač tinkamas sistemoms su klin-kerinių plytelių apdaila.

#### CeramicTex

Specifikacijos: Tinklelio akių dydis: 8,1 x 7,0 mm (± 0,5 mm)

Išėiga: apie 45 m<sup>2</sup>/rulonas

Rulono plotis: 100 cm  
Masė: 222 g/m<sup>2</sup> (± 10 %)

Sąnaudos: 1,1 m/m<sup>2</sup>

Pakuotė: 50 m<sup>2</sup> rulonas, 1 paletė = 20 rulonų = 1 000 m<sup>2</sup>



**STARTRACK SMEIGĖS**

**Baumit StarTrack X1**

Smeigė EPS šiltnimo medžiagos tvirtinimui. Dėl montavimui naudojamo parakinio „Hilti“ įrankio, nebereikia atskirai gręžti ir tvirtinti smeigės. Baumit StarTrack X1 sumontuojama vienu veiksmu- įšaunama į paviršių.

**Baumit StarTrack X1**

Pagrindas:	betonas
Pagrindai pagal ETA:	A
Sąnaudos:	≥ 6 smeigės/m <sup>2</sup>
Pakuotė:	400 vnt pakuotė, 1 paletė = 24 pakuotės = 9 600 vnt
Išeiiga:	apie 50 m <sup>2</sup> /pakuotė


**Baumit StarTrack Orange**

Smeigė EPS šiltnimo medžiagos tvirtinimui. Naudojama ant esamo seno tinko (didžiausias tinko sluoksnio storis 40mm). Ypač tinkama silpniesiems pagrindams- turčiaviduriam, kiaurymėtui mūriui ir dujų silikatui. Montuojama naudojant Torx T30.

**StarTrack Orange**

Inkaravimo gylis laikančiame paviršiuje:	≥ 40 mm, ≥ 65 mm (E)
Gręžimo gylis:	≥ 95 mm (grąžtas ø 8)
Pagrindas:	standartinis betonas, standartinis mūras, turčiaviduris ir kiaurymėtas mūras, dujų silikatas
Pagrindai pagal ETA:	A, B, C, E*
Paviršius:	netinkuotas, tinkuotas ≤ 40 mm
Sąnaudos:	≥ 6 smeigės/m <sup>2</sup>
Pakuotė:	300 vnt pakuotė, 1 paletė = 12 pakuočių = 3 600 vnt
Išeiiga:	apie 50 m <sup>2</sup> /pakuotė


**Baumit StarTrack Red**

Smeigė EPS šiltnimo medžiagos tvirtinimui. Naudojama ant esamo seno tinko (didžiausias sluoksnio storis 40mm).

**StarTrack Red**

Inkaravimo gylis laikančiame paviršiuje:	≥ 40 mm
Gręžimo gylis:	≥ 95 mm (grąžtas ø 8)
Pagrindas:	standartinis betonas, standartinis mūras, turčiaviduris ir kiaurymėtas mūras
Pagrindai pagal ETA:	A, B, C*
Paviršius:	netinkuotas, tinkuotas ≤ 40 mm
Sąnaudos:	≥ 6 smeigės/m <sup>2</sup>
Pakuotė:	300 vnt pakuotė, 1 paletė = 12 pakuočių = 3 600 vnt
Išeiiga:	apie 50 m <sup>2</sup> /pakuotė


**Baumit StarTrack Blue**

Smeigė EPS šiltnimo medžiagos tvirtinimui. Naudojama netinkuotiems paviršiams. Ypač tinkama betono ir standartinio mūro pagrindams.

**StarTrack Blue**

Inkaravimo gylis laikančiame paviršiuje:	≥ 40 mm
Gręžimo gylis:	≥ 60 mm (grąžtas ø 8)
Pagrindas:	standartinis betonas, standartinis mūras
Pagrindai pagal ETA:	A, B*
Paviršius:	netinkuotas
Sąnaudos:	≥ 6 smeigės/m <sup>2</sup>
Pakuotė:	300 vnt pakuotė, 1 paletė = 12 pakuočių = 3 600 vnt
Išeiiga:	apie 50 m <sup>2</sup> /pakuotė

## BAUMIT SISTEMŲ SUTVIRTINIMAI

### Baunit S



Įsukama smeigė šilumos iziacijai tvirtinti. Padidinta instaliavimo sparta dėl trumpesnio varžto. Įvairių ilgių.

#### Baunit S

Tvirtinimo gylis 25 mm: A, B, C pagrindai (pagal ETA)  
Tvirtinimo gylis 65 mm: D, E pagrindai (pagal ETA)

Max izoliacijos storis	Smeigės ilgis
80 mm	115 mm, 100 vnt/pakuotė
100 mm	135 mm, 100 vnt/pakuotė
120 mm	155 mm, 100 vnt/pakuotė
140 mm	175 mm, 100 vnt/pakuotė

Max izoliacijos storis	Smeigės ilgis
160 mm	195 mm, 100 vnt/pakuotė
180 mm	215 mm, 100 vnt/pakuotė
200 mm	235 mm, 100 vnt/pakuotė

### Baunit N



Įkalama smeigė šilumos iziacijai tvirtinti. Įvairių ilgių.

#### Baunit NTK

Tvirtinimo gylis 25 mm: A, B, C pagrindai (pagal ETA)  
Tvirtinimo gylis 65 mm: D, E pagrindai (pagal ETA)

Max izoliacijos storis	Smeigės ilgis
90 mm	90 mm, 200 vnt/pakuotė
100 mm	110 mm, 200 vnt/pakuotė
130 mm	130 mm, 200 vnt/pakuotė
150 mm	150 mm, 200 vnt/pakuotė

Max izoliacijos storis	Smeigės ilgis
170 mm	170 mm, 100 vnt/pakuotė
190 mm	190 mm, 100 vnt/pakuotė
210 mm	210 mm, 100 vnt/pakuotė
230 mm	230 mm, 100 vnt/pakuotė

## PAGALBINĖS MEDŽIAGOS



### Baunit FlexProtect

Vienkomponentė, elastinga, hidrauliškai kietėjanti, cementinė hidroizoliacija. Apsaugo nuo drėgmės besiskverbiančios iš žemės. Dengiama dviem sluoksniais ant šilumos izoliacijos sistemos. Ilgai išsaugo elastingumą, suformuotas sluoksnis nepraleidžia vandens.

- Cementinė
- Hidrauliškai kietėjanti
- Elastinga

#### FlexProtect 25 kg

Sąnaudos: apie 1,5 kg/m<sup>2</sup>/mm  
Pakuotė: 20 kg maišas, 1 paletė = 48 maišai = 960 kg

Įšeiga: apie 6,7 m<sup>2</sup>/maišas

# Priedai

## PROFILIAI



### Baumit BASIC

Profilis su tinkleliu 9 mm. Skirtas tinko ir armavimo sluoksnio sujungimui su langų ir durų rėmais. Langams iki 2 m<sup>2</sup>.

#### BASIC

Profilio ilgis:	2,4 m'
Pakuotė:	1 dėžė = 30 vnt = 72 m'
	1 paletė = 50 dėžių = 3600 m'

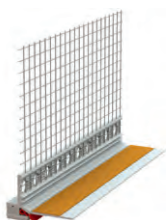


### Baumit PLUS

Profilis su tinkleliu 19 mm. Skirtas tinko ir armavimo sluoksnio sujungimui su langų ir durų rėmais. Langams iki 10 m<sup>2</sup>.

#### PLUS

Profilio ilgis:	2,4 m'
Pakuotė:	1 dėžė = 25 vnt. = 60 m
	1 paletė = 40 dėžių = 2400 m



### Baumit INFINITY

Deformacinis profilis su tinkleliu (RAL 7016). Skirtas tinko ir armavimo sluoksnio sujungimui su langų ir durų rėmais. Ypač tinkamas tamsiems langų rėmams, zonoms veikiamoms didelių deformacijų.

#### INFINITY

Profilio ilgis:	2,4 m
Pakuotė:	1 dėžė = 25 vnt = 63,75 m'
	1 paletė = 40 dėžių = 2550 m'



### Baumit CORNER

Kampinis profilis su tinkleliu 100 x 150 mm. Skirtas pastato išorinių 90° kampų armavimo darbams.

#### CORNER

Profilio ilgis:	2,5 m'
Pakuotė:	1 dėžė = 50 vnt = 125 m'
	1 paletė = 40 dėžių = 5000 m'



### Baumit CONNECT

Universalus profilis su tinkleliu tinko ir armavimo sluoksnio jungčiai su skardos gaminiais (pvz. palangės).

#### METAL

Profilio ilgis: 2,0 m'  
 Pakuotė: 1 dėžė = 25 vnt = 50 m'  
 1 paletė = 40 dėžių = 2000 m'



### Baumit STOP

Užbaigimo profilis su tinkleliu 6 mm. Skirtas skirtingų spalvų tinko suvedimams, tinko privedimams prie konstrukcinių elementų.

#### STOP

Profilio ilgis: 2,0 m'  
 Pakuotė: 1 dėžė = 25 vnt = 50 m'  
 1 paletė = 40 dėžių = 2000 m'

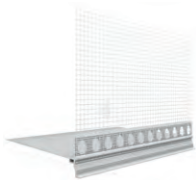


### Baumit DRIP

Nulašėjimo profilis su tinkleliu 4 mm. Skirtas išorinių briaunų stiprinimui ir nulašėjimui suformuoti.

#### DRIP

Profilio ilgis: 2,0 m'  
 Pakuotė: 1 dėžė = 25 vnt = 50 m'  
 1 paletė = 40 dėžių = 2000 m'



### Baumit PRAKTIKA

PVC cokolio profilis su tinkleliu 100 mm. Skirtas skirtingo storio šiltinimo medžiagų jungtims. Su vandens nulašėjimu. Galimi pločiai 90, 120, 180 mm.

#### PRAKTIKA

Profilio ilgis: 2,0 m'  
 Pakuotė: 1 dėžė = 10 vnt = 20 m'  
 1 paletė = 20 dėžių = 400 m

# Remontas ir renovacija

## REMontas



### Baumit MC 55 W

Natūraliai baltas armavimo, glaistymo, remontinis mišinys. Tinkamas naudoti kaip fasadinis glaistas, tinkas. Skirtas rankiniam ir mašiniam naudojimui. Grūdėtumas 1,2 mm. Sluoksnio storis iki 3- 5 mm.

- Baltas
- Sustiprintas pluoštais
- Universalus

MC 55 W	25 kg	
Sąnaudos:	apie 1,0 kg/m <sup>2</sup> /mm	Išeiiga: apie 8,0 m <sup>2</sup> /maišas/3 mm
Pakuotė:	25 kg maišas, 1 paletė = 42 maišai = 1 050 kg	

## RENOVACIJA



### Baumit SanovaPre

Druskų pasireiškimą slopinantis, sulfatams atsparus, sukibimą gerinantis mišinys- gruntas. Naudojamas pagrindo paruošimui. Skirtas rankiniam ir mašiniam naudojimui. Frakcija 4mm.

- Pagrindo paruošimui
- Atsparus sulfatams
- Patvirtintas WTA

SanovaPre	25 kg	
Sąnaudos:	apie 3,0 - 4,0 kg/m <sup>2</sup> dengiant 50% paviršiaus	Išeiiga: apie 6,25 - 8,3 m <sup>2</sup> /maišas
Pakuotė:	25 kg maišas, 1 paletė = 54 maišai = 1 350 kg	



### Baumit Sanova MonoTrass

Vieno sluoksnio, pluoštu armuotas, natūraliai baltas trasinis- kalkinis tinkas. Pasižymi sumažinta kapiliarinio vandens įgeriamumo geba. Tinkamas naudoti renovuojant senus pastatus. Vidaus ir lauko darbams. Skirtas rankiniam ir mašiniam naudojimui. Grūdėtumas 1,0 mm. Minimalus sluoksnio storis 10 mm.

- Patvirtinta WTA
- Mašiniam naudojimui
- Labai drėgnam ir druskingam mūriui

Sanova MonoTrass	25 kg	
Sąnaudos:	apie 10,0 - 11,0 kg/m <sup>2</sup> /cm	Išeiiga: apie 2,3 - 2,5 m <sup>2</sup> /maišas/cm
Pakuotė:	25 kg maišas, 1 paletė = 54 maišai = 1 350 kg	

## PAGRINDO PARUOŠIMAS



### Baumit FungoFluid

Naudoti paruoštas tirpalas pelėsio, dumblių ir grybelio naikinimui fasado ir sienų plokštumose.

- Pelėsio ir dumblių naikinimas
- Pastatų restauracija
- Paruoštas naudoti

<b>FungoFluid</b>	<b>5 l</b>	
Sąnaudos:	apie 0,05 - 0,1 l/m <sup>2</sup>	Išeiga: apie 50 - 100 m <sup>2</sup> /kanistras
Pakuotė:	5 l kanistras	



### Baumit AntiSulfat

Vandens tirpalas kenksmingoms druskoms (sulfatams ir chloridams) chemiškai apdoroti, sanuojant mūro sieną.

- Cheminis druskų naikinimas
- Mūro restauracijai
- Tinko apsaugai

<b>AntiSulfat</b>	<b>5 kg</b>	
Sąnaudos:	apie 0,5 - 0,8 l/m <sup>2</sup> /mm	Išeiga: apie 6 - 10 m <sup>2</sup> /kanistras
Pakuotė:	5 kg kanistras	



### Baumit MultiPrimer

Stipriai drėgmę sugeriančių paviršių gruntas- koncentratas su organinėmis rišančiosiomis medžiagomis.

- Drėgmę sugeriantiems pagrindams
- Pralaidus vandens garams
- Universalus

<b>MultiPrimer</b>	<b>10 l</b>	
Sąnaudos:	apie 0,10 - 0,25 l/m <sup>2</sup> priklausomai nuo skiedimo laipsnio	Išeiga: apie 40 - 100 m <sup>2</sup> /kanistras
Pakuotė:	10 l kanistras	



BETONO REMONTAS



**Baumit BetoHaft**

Mineralinis mišinys- gruntas, skirtas betonui atkūrimo darbams. Paviršius dengiamas horizontalia ir vertikalia kryptimis plonu sluoksniu. Vidaus ir lauko darbams.

- Pagrindo paruošimui
- Betono elementų atkūrimui
- Puikus sukibimas

<b>BetoHaft</b>	<b>25 kg</b>	
Sąnaudos:	apie 1,5 - 3,0 kg/m <sup>2</sup>	Išėja: apie 8,0 m <sup>2</sup> /maišas/3 mm
Pakuotė:	25 kg maišas, 1 paletė = 48 maišai = 1 200 kg	



**Baumit BetoProtect**

Greitai džiūvantis vienakomponentis antikorozinis cementinis pagrindas. Mineraliniai komponentai užtikrina puikų sukibimą su armuojamuoju sluoksniu ir betonu.

- Armatūros padengimui
- Antikorozinis
- Greitas džiūvimas

<b>BetoProtect</b>	<b>2 kg</b>	
Sąnaudos:	apie 0,2 kg/m	Išėja: apie 8,0 m <sup>2</sup> /kibiras/3 mm
Pakuotė:	2 kg kibiras, 1 paletė = 100 kibirų = 200 kg	



**Baumit BetoFill**

Vienakomponentis mišinys, atsparus oro sąlygoms ir šalčiui, skirtas betono konstrukcijų remontui. Pasižymi puikiu sukibimu ir minimaliu susitraukimu. Sudėtyje nėra chloro junginių. Rankiniam ir mašiniam naudojimui horizontalia ir vertikalia kryptimis. Sluoksnio storis 10- 40 mm.

- Betono restauracijai
- Gelžbetonių konstrukcijų atkūrimui
- Atsparus aplinkos poveikiams

<b>BetoFill</b>	<b>30 kg</b>	
Sąnaudos:	apie 2,0 kg/m <sup>2</sup> /mm	Išėja: apie 8,0 m <sup>2</sup> /maišas/3 mm
Pakuotė:	30 kg maišas, 1 paletė = 42 maišai = 1 260 kg	



**Baumit BetoFinish**

Vienakomponentis, klimato sąlygoms ir šalčiui atsparus, aukštos kokybės, hidrauliškai kietėjantis remontinis mišinys. Pasižymi itin tvirtu sukibimu ir stabilumu kampuose ir kraštuose. Skirtas išlyginti nutrupėjusias vietas, įskilimus, skylių glaistymui, plonasluoksnei paviršiaus dangai formuoti. Galima papildomai stiprinti naudojant stiklo pluošto armavimo tinklę. Vidaus ir lauko darbams.

- Remontinis
- Itin tvirtas sukibimas kraštuose ir kampuose
- Greitai stingstantis

<b>BetoFinish</b>	<b>25 kg</b>	
Sąnaudos:	apie 1,0 kg/m <sup>2</sup> /mm	Išėja: apie 8,0 m <sup>2</sup> /maišas/3 mm
Pakuotė:	25 kg maišas, 1 paletė = 48 maišai = 1 200 kg	





*Natūraliai*  
**Interjero Apdaila**  
*ir sveikai gyvensenai*



GLAISTAI

38-39

TINKAI

40-41



# Glaistai

## GLAISTAI

### Baumit FinishSuperior



Paruoštas naudoti universalus baltas glaistas. Skirtas betoniniams ir tinkuotiems paviršiams išlyginti. Skirtas rankiniam ir mašiniam naudojimui. Vidaus darbams. Sluoksnio storis 1- 2 mm.

- Matinis
- Lengva tepti
- Be tirpiklių ir minkštiklių

#### **FinoFinish S 20 kg**

Sąnaudos: apie 1,8 kg/m<sup>2</sup>

Išeiiga: apie 11 m<sup>2</sup>/kibirai

Pakuotė: 20 kg kibiras, 1 paletė = 30 kibirų = 600 kg

#### **FinoFinish S 9 kg**

Sąnaudos: apie 1,8 kg/m<sup>2</sup>

Išeiiga: apie 5 m<sup>2</sup>/kibirai

Pakuotė: 9 kg kibiras, 1 paletė = 64 kibirai = 576 kg

### Baumit FinoBello



Polimerais sustiprintas baltas gipsinis glaistas. Skirtas tinkui išlyginti, sienoms ir luboms suvienodinti, gipso kartono plokštėms, surenkamosioms betono luboms glaistyti. Vidaus darbams.

- Greitai kietėjantis
- Ypatingai geras sukibimas
- Sustiprintas polimerais

#### **FinoBello 20 kg**

Sąnaudos: apie 0,9 kg/m<sup>2</sup>/mm

Išeiiga: apie 22 m<sup>2</sup>/maišas/mm

Pakuotė: 20 kg maišas, 1 paletė = 60 maišų = 1 200 kg

## GLAISTAI

**Baumit FinoFill**

Mineralinis šviesios spalvos gipsinis glaistas. Skirtas gipso-kartono siūlių užpildymui, naudojant armuojančią juostą, mineralinio pagrindo paviršių išlyginimui, užglotninimui. Vidaus darbams.

- Mažai susitraukiantis
- Nedideli įtempiai
- Džiūdamas netrūkinėja

<b>FinoFill</b>	<b>20 kg</b>	
Sąnaudos:	apie 1,0 kg/m <sup>2</sup> /mm	Išėja: apie 20 m <sup>2</sup> /mm/maišas
Pakuotė:	20 kg maišas, 1 paletė = 60 maišų = 1 200 kg	



# Tinkai

## GIPSINIAI MAŠININIAI TINKAI



### Baunit Ratio Glatt

Sausas gipso tinkas. Ypač geras sukibimas ir apdirbimas. Skirtas vienasluoksnio gipso tinko suformavimui. Minimalus sluoksnio storis 10 mm. Skirtas mašiniam naudojimui. Vidaus darbams.

- Formuoja glotnius, dažymui paruoštus paviršius
- Pakanka vieno sluoksnio
- Plastiškas ir lengvai apdorojamas

<b>Ratio Glatt</b>	<b>30 kg</b>	
Sąnaudos:	apie 10,0 kg/m <sup>2</sup> /cm	Išėja: apie 3,0 m <sup>2</sup> /maišas/cm
Pakuotė:	30 kg maišas, 1 paletė = 40 maišų = 1 200 kg	



### Baunit UnoRed

Sausas lengvas gipsinis tinkas. Naudojamas sienoms ir luboms. Ypač geras sukibimas ir apdirbimas. Skirtas rankiniam naudojimui. Vidaus darbai.

- Rankiniam naudojimui
- Remonto darbams
- Ypač lengvai lyginasi

<b>UnoRed</b>	<b>25 kg</b>	
Sąnaudos:	apie 0,8 kg/m <sup>2</sup> /mm	Išėja: apie 3,0 m <sup>2</sup> /maišas/cm
Pakuotė:	25 kg maišas, 1 paletė = 40 maišų = 1 000 kg	

## KALKIŲ-CEMENTO TINKAI



### Baunit MPI 25

Kalkių-cemento tinkas. Pasižymi ypač lengvu užtrynimu. Tinkamas komercinėms ir gyvenamosioms vidaus patalpoms. Minimalus sluoksnio storis 10 mm. Grūdėtumas 1 mm. Skirtas mašiniam naudojimui. Vidaus darbams.

- Gerai praleidžia vandens garus
- Mašiniam naudojimui
- Užtenka vieno sluoksnio

<b>MPI 25 30kg</b>		
Sąnaudos:	apie 13,0 kg/m <sup>2</sup> /cm	Išėja: apie 1,9 m <sup>2</sup> /maišas/cm
Pakuotė:	25 kg maišas, 1 paletė = 48 maišai = 1 200 kg	

## GRUNTAI


**Baumit BetonKontakt**

Naudoti paruoštas gruntas su kvarciniu smėliu. Naudojamas padidinti gipsinio tinko sukibimą su lygiais betono paviršiumi. Be tirpiklių. Vidaus darbams.

- Paruoštas naudoti
- Betoniniams paviršiams
- Su kvarciniu smėliu

<b>BetonKontakt</b>	<b>20 kg</b>	
Sąnaudos:	apie 0,25 kg/m <sup>2</sup>	Išėja: apie 80 m <sup>2</sup> /kibiras
Pakuotė:	20 kg kibiras, 1 paletė = 24 kibirai = 480 kg	

<b>BetonKontakt</b>	<b>5 kg</b>	
Sąnaudos:	apie 0,25 kg/m <sup>2</sup>	Išėja: apie 20 m <sup>2</sup> /kibiras
Pakuotė:	5 kg kibiras, 1 paletė = 30 kibirų = 150 kg	


**Baumit GypsumPrimer**

Gruntas vandens pagrindu, skirtas stipriai įgeriantiems arba netolygiai įgeriantiems pagrindams prieš gipsinį tinką. Naudojamas ant silikatinių, keraminių plytų, dujų silikato blokelių. Prikalsuomai nuo pagrindo įgeriamumo savybių skiesti vandeniu santykiu 1:2 iki 1:3.

- Įgeriamumą suvienodinantis gruntas
- Naudojamas prieš gipsinius tinkus
- Sukibimo gerinimui

<b>GypsumPrimer</b>	<b>15 kg</b>	
Sąnaudos:	apie 0,1 - 0,3 kg/m <sup>2</sup>	Išėja: apie 50 - 150 m <sup>2</sup> /kibiras
Pakuotė:	15 kg kibiras, 1 paletė = 24 kibirai = 360 kg	


**Baumit SuperPrimer**

Paruoštas naudoti, aukštos kokybės gruntas su kvarciniu smėliu. Be tirpiklių. Skirtas silpniems ir neįgeriantiems sienų, lubų paviršiams. Vidaus ir lauko darbams.

- Puikus sukibimas
- Silpniems ir neįgeriantiems paviršiams
- Be tirpiklių

<b>SuperPrimer</b>	<b>20 kg</b>	
Sąnaudos:	apie 0,30 kg/m <sup>2</sup>	Išėja: apie 60 m <sup>2</sup> /kibiras
Pakuotė:	20 kg kibiras, 1 paletė = 24 kibirai = 480 kg	

<b>SuperPrimer</b>	<b>5 kg</b>	
Sąnaudos:	apie 0,30 kg/m <sup>2</sup>	Išėja: apie 15 m <sup>2</sup> /kibiras
Pakuotė:	5 kg kibiras, 1 paletė = 48 kibirai = 240 kg	



Saugumui  
**Masyvumas - Svarbu**  
ir komfortui

GRINDŲ SISTEMA

44-45

STATYBINIAI MIŠINIAI

46-48



# Išsilyginantys grindų mišiniai

## SAVAIME IŠSILYGINANTYS GRINDŲ MIŠINIAI

### Baumit Nivello Quattro

Savaime išsilyginantis, greitai kietėjantis, nesitraukiantis sausas CA-C20-F6 grindų mišinys. Neatsiranda įtrūkių ir vidinių įtempimų. Tinkamas prieš įvairaus tipo senas ir naujas grindų dangas: apdailines plyteles, parketą, laminatą, kiliminę, kaučiukinę ir vinilinę dangą. Tinka šildomoms grindims. Sluoksnio storis 1- 20 mm. Vaikščioti galima po 2-3 val. Dengti dangą galima maždaug po 24 val. Skirtas rankiniam ir mašiniam naudojimui. Vidaus darbams.

- Klasė CA-C20-F6 ▪ Sluoksnis 1- 20 mm ▪ Dengimas po 24 val.



<b>Nivello Quattro</b>	<b>25 kg</b>	
Sąnaudos:	apie 1,5 kg/m <sup>2</sup> /mm	Išėja: apie 16,5 m <sup>2</sup> /maišas/mm
Pakuotė:	25 kg maišas, 1 paletė = 48 maišai = 1 200 kg	

## PAVIRŠIAUS PARUOŠIMAS

### Baumit Grund

Aukštos kokybės, universalus, lengvai į pagrindą įsikverbiantis gruntas. Naudojamas stipriai įgeriančių paviršių sugeriamumo gebos suvienodinimui ir mažinimui.

- Suvienodinantis paviršiaus įgertį ▪ Universalus ▪ Giliai įsikverbiantis



<b>Grund</b>	<b>10 kg</b>	
Sąnaudos:	apie 0,15 kg/m <sup>2</sup>	Išėja: apie 66 m <sup>2</sup> /kibiras
Pakuotė:	10 kg kibiras, 1 paletė = 30 kibirų = 300 kg	

<b>Grund</b>	<b>5 kg</b>	
Sąnaudos:	apie 0,15 kg/m <sup>2</sup>	Išėja: apie 33 m <sup>2</sup> /kanistras
Pakuotė:	5 kg kanistras, 1 paletė = 84 kanistrai = 420 kg	



## PAVIRŠIAUS PARUOŠIMAS

**Baumit SuperPrimer**

Paruoštas naudoti, aukštos kokybės gruntas su kvarciniu smėliu. Be tirpiklių. Skirtas silpniems ir neįgeriantiems sienų, lubų paviršiams. Vidaus ir lauko darbams.

- Puikus sukibimas
- Silpniems ir neįgeriantiems paviršiams
- Be tirpiklių

**SuperPrimer 20 kg**

Sąnaudos: apie 0,30 kg/m<sup>2</sup>

Išeiga: apie 60 m<sup>2</sup>/kibirai

Pakuotė: 20 kg kibiras, 1 paletė = 24 kibirai = 480 kg

**SuperPrimer 5 kg**

Sąnaudos: apie 0,30 kg/m<sup>2</sup>

Išeiga: apie 15 m<sup>2</sup>/kibirai

Pakuotė: 5 kg kibiras, 1 paletė = 48 kibirai = 240 kg



# Mūro mišiniai

## MŪRO MIŠINIAI



### Baumit MM 100

Kalkių- cemento, M10 klasės skiedinys mūrijimo darbams. Tinkamas mūrinėms, nešančiosioms sienoms, visų rūšių plytoms ir blokeliams. Skirtas rankiniam naudojimui. Vidaus ir lauko darbams. Grūdėtumas 2 mm. EN 998-2

- M10 klasė
- Visų rūšių plytoms ir blokeliams
- Tinkamas nešančiosioms sienoms

<b>MM 100</b>	<b>25 kg</b>	
Sąnaudos:	apie 1,7 kg/l skiedinio	Išėja: apie 15 l skiedinio/maišas
Pakuotė:	25 kg maišas, 1 paletė = 48 maišai = 1 200 kg	



### Baumit MM 50

Kalkių- cemento, M5 klasės skiedinys mūrijimo darbams. Tinkamas mūrinėms, nešančiosioms sienoms, visų rūšių plytoms ir blokeliams. Skirtas rankiniam naudojimui. Vidaus ir lauko darbams. Grūdėtumas 2 mm. EN 998-2

- M5 klasė
- Visų rūšių plytoms ir blokeliams
- Tinkamas nešančiosioms sienoms

<b>MM 50</b>	<b>25 kg</b>	
Sąnaudos:	apie 1,7 kg/l skiedinio	Išėja: apie 15 l skiedinio/maišas
Pakuotė:	25 kg maišas, 1 paletė = 48 maišai = 1 200 kg	

## PLONASLUOKSNIAI MŪRO MIŠINIAI



### Baumit PlanoFix

Pilkos spalvos cementinis klijų mišinys. Ypač tinka silikatiniams ir akyto betono blokams klijuoti. Lengvai apdorojamas, paprastai naudojamas, efektyvus. Dėl mažo siūlių pločio (1-3 mm), sumažina šilumos nuostolius. Vidaus ir lauko darbams. M5 T.

- Plonasluoksnis
- Mažos sąnaudos
- Patogus naudojimas

<b>PlanoFix</b>	<b>25 kg</b>	
Sąnaudos:	apie 1,4 kg/l skiedinio	Išėja: apie 20 l skiedinio/maišas
Pakuotė:	25 kg maišas, 1 paletė = 48 maišai = 1 200 kg	

**PLONASLUOKSNIAI MŪRO MIŠINIAI**



**Baumit PlanoFix White**

Baltos spalvos cementinis klijų mišinys. Ypač tinka silikatiniams ir akyto betono blokams klijuoti. Lengvai apdorojamas, paprastai naudojamas, efektyvus. Dėl mažo siūlių pločio (1- 3 mm), sumažina šilumos nuostolius. Vidaus ir lauko darbams. M10 T.

- Plonasluoksnis
- Baltas
- Visų tipų mūriui

<b>PlanoFix White</b>	<b>25 kg</b>	
Sąnaudos:	apie 1,4 kg/l skiedinio	Išėja: apie 18 l skiedinio/maišas
Pakuotė:	25 kg maišas, 1 paletė = 48 maišai = 1 200 kg	

**PLONASLUOKSNIŲ MŪRO MIŠINIŲ SĄNAUDOS**

1m<sup>2</sup> mūro sienos kai blokėlio aukštis 20cm su įlaidom

**Sausų Baumit PlanoFix W ir PlanoFix mišinių sąnaudos**

Mūro storis	Sąnaudos kai siūlės storis 2mm	Išėja iš 25kg maišo
5 cm	apie 0,8 kg/m <sup>2</sup>	apie 30 m <sup>2</sup>
7,5 cm	apie 1,25 kg/m <sup>2</sup>	apie 20 m <sup>2</sup>
10 cm	apie 1,7 kg/m <sup>2</sup>	apie 14,8 m <sup>2</sup>
12 cm	apie 2 kg/m <sup>2</sup>	apie 12,5 m <sup>2</sup>
18 cm	apie 3 kg/m <sup>2</sup>	apie 8,3 m <sup>2</sup>
24 cm	apie 4 kg/m <sup>2</sup>	apie 6,25 m <sup>2</sup>
30 cm	apie 5 kg/m <sup>2</sup>	apie 5 m <sup>2</sup>
36 cm	apie 6 kg/m <sup>2</sup>	apie 4,17 m <sup>2</sup>

**SPALVOTI MŪRO MIŠINIAI**



**Baumit Klinker S**

Spalvotas M10 klasės skiedinys mūrijimo darbams. Tinkamas mūrinėms, nešančiosioms sienoms, visų rūšių plytomis ir blokeliams su vandens įgeriamumu 3- 8 %, ypač tinkamas matomiems mūro elementams. Skirtas rankiniam naudojimui. Vidaus ir lauko darbams. Grūdėtumas 2 mm.

- Spalvotas mūro mišinys
- Atsparus šalčiui
- Didelio stiprio ir žemo vandens įgeriamumo

<b>Klinker S</b>	<b>25 kg</b>	
Sąnaudos:	apie 1,7 kg/l skiedinio	Išėja: apie 16 l skiedinio/maišas
Pakuotė:	25 kg maišas, 1 paletė = 48 maišai = 1 200 kg	

**KLINKER S spalvos**





# Cementiniai grindų mišiniai

## CEMENTINIAI GRINDŲ MIŠINIAI



### Baunit Beton B30

Sauso cemento grindų išlyginamasis mišinys, stiprio klasė C30. Skirtas grindų išlyginimo ir sluoksnio formavimo darbams. Atsparus šalčiui ir druskoms. Grūdėtumas 2 mm. Vidaus ir lauko darbams.

- Grindų išlyginamasis mišinys
- Atsparus šalčiui
- Vidaus ir lauko darbams

Beton B30	25 kg	Išėja:
Sąnaudos:	apie 20kg/m <sup>2</sup> /cm	apie 13,6 l/maišas
Pakuotė:	25 kg maišas, 1 paletė = 48 maišai = 1 200 kg	

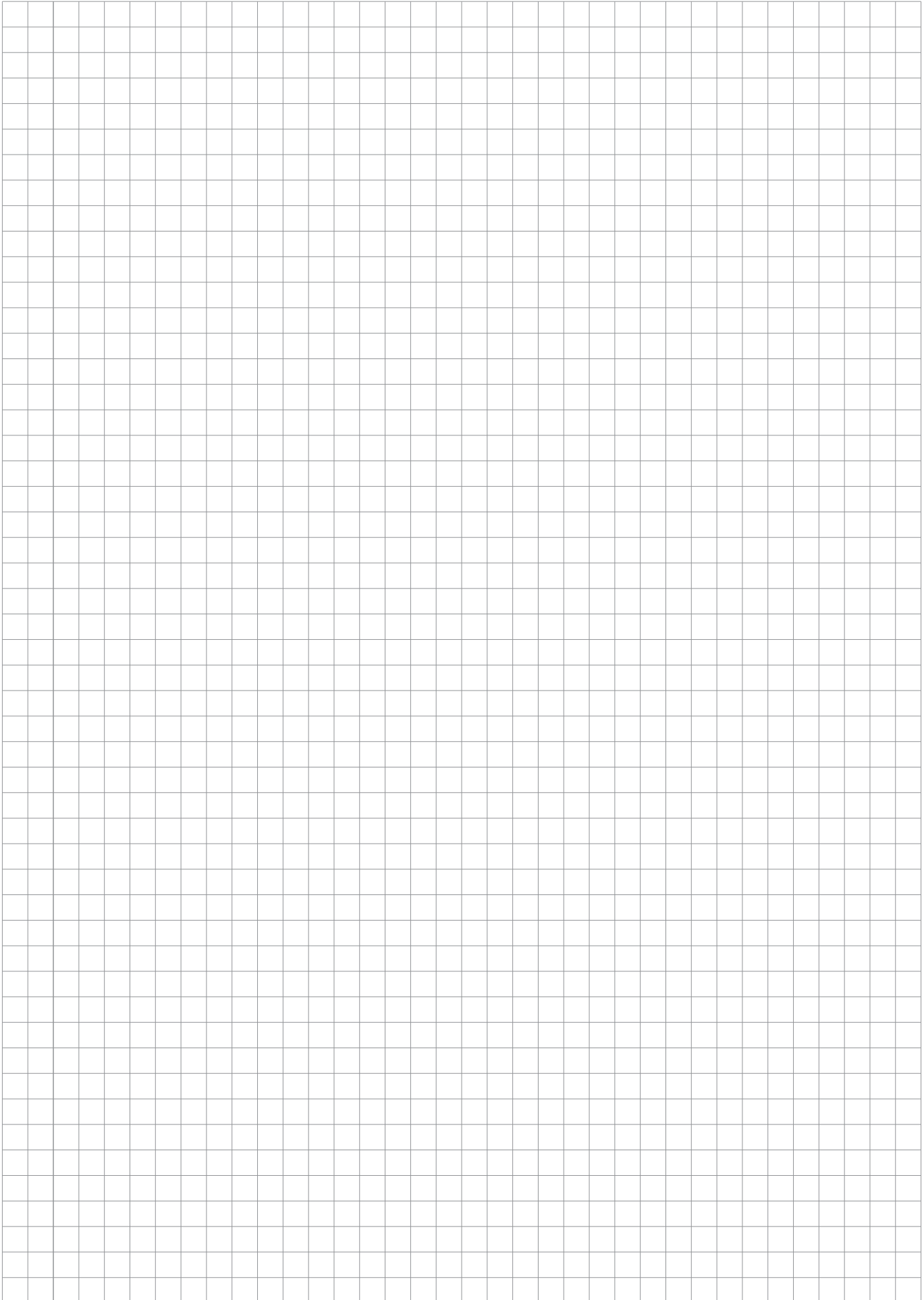


### Baunit Beton B20

Sauso cemento grindų išlyginamasis mišinys, stiprio klasė C20. Skirtas grindų išlyginimo ir sluoksnio formavimo darbams. Atsparus šalčiui ir druskoms. Grūdėtumas 2 mm. Vidaus ir lauko darbams.

- Grindų išlyginamasis mišinys
- Atsparus šalčiui
- Vidaus ir lauko darbams

Beton B20	25 kg	Išėja:
Sąnaudos:	apie 20kg/m <sup>2</sup> /cm	apie 13,6 l/maišas
Pakuotė:	25 kg maišas, 1 paletė = 48 maišai = 1 200 kg	



SERVICE





**KLIENTŲ APTARNAVIMAS**

52-53

**ADRESAI IR REKVIZITAI**

54-55



# KLIENTŲ APTARNAVIMAS

## BAUMIT LIFE COLOR SPALVŲ PALETĖS

Kaina, €, be PVM

Kaina, €, su PVM



### Taste of Life

8.00 €/vnt.

9.68 €/vnt.

Harmoningas 88 šiuolaikinių spalvų pasirinkimas iš „Life“ asortimento. 20 stilingų spalvų derinių, leidžiančių greitai pasirinkti spalvas.

### Easy Life

21.50 €/vnt.

26.02 €/vnt.

Visas „Baunit Life“ 888 spalvų pasirinkimas praktišku formatu.

### Mosaik

30.00 €/vnt.

36.30 €/vnt.

Originalūs mozaikų ir faktūrų pavyzdžiai patogioje paletėje. 36 spalvos.

### ColorStripes

60.00 €/vnt.

72.60 €/vnt.

Šis naudingas limpančių spalvų lapelių įrankis padės dizaineriams projektavimo darbuose.

### ColorFinder

150.00 €/vnt.

181.50 €/vnt.

Spalvos nustatymo įrankis.

## PAVYZDŽIAI

Kaina, €, be PVM

Kaina, €, su PVM



### Pavyzdinis kibirėlis 1 kg

5,00 €/vnt.

6,05 €/vnt.

### Pavyzdinė plokštė

7,50 €/vnt.

9,08 €/vnt.

## DARBINIS KOMBINEZONAS

Kaina, €, be PVM

Kaina, €, su PVM



Kelnės su dirželiais ir striukė. Reguluojamas dydis, baltos spalvos.

### Dydžiai:

**L**  
(176)

**XL**  
(182)

**XXL**  
(189)

35,00 €/kompl.

42,35 €/kompl.

## BAUMIT PASTOLIŲ APSAUGA

Kaina, €, be PVM

Kaina, €, su PVM



### „Baunit“ pastolių apsauga

356,72 €/kompl.

431,63 €/kompl.

Komplektas: 254,8 m<sup>2</sup>

Dydis: 2,6 m x 14 m x 7 lakštai

Svoris: 150 g/m<sup>2</sup>



## KLIENTŲ APTARNAVIMAS


Baumit klientams siūlo platų paslaugų spektrą visose mūro, tinkavimo, izoliacijos ir renovacijos srityse. Mes patarsime konkrečiais produktų naudojimo klausimais, padėsime išsirinkti tinkamus produktus ir paremsime išmintingų, patyrusių specialistų patarimais.

### Mūsų teikiamos paslaugos:

- rekomendacijos renovacijos klausimais, siekiant kiek įmanoma atnaujinti baigiamąją dangą
- originalūs fasado spalvų pavyzdžiai kibirėliuose, pavyzdinėje plokštėje
- teoriniai ir praktiniai seminarai profesionalams ir dar daugiau

## PASTABOS

Taikomos tik bendrosios pardavimo ir pristatymo sąlygos.

<b>Sąnaudų duomenys</b>	Visi sąnaudų duomenys yra neprivalomi, faktinis panaudojimas priklauso nuo pagrindinės faktūros ir rūšies, taip pat nuo naudojamo projektavimo metodo.
<b>Naudojimo instrukcija</b>	Produktai turi būti naudojami laikantis taisyklių ir saugos priemonių, pateiktų „Baumit“ gaminių duomenų lapuose, prieiga: baumit.com.
<b>ISO 9001</b>	Wopfinger Baustoffindustrie GmbH, w&p Baustoffe GmbH ir Baumit Baustoffe Gesellschaft m.b.H yra sertifikuotas ISO 9001.
<b>CE ženklimas</b>	„Baumit“ produktai atitinka visus šalies ir ES reikalavimus (pavyzdžiui, CE ženklimą). 
<b>Prekių gražinimas</b>	Už prekes, kurios yra užsakytos ir pristatytos, imamas mokestis ir nėra galimybės jų gražinti.
<b>Skundai</b>	Skundai dėl pristatymo, apmokestinimo ir produktų kokybės bus priimami tik tuo atveju, jei jie bus pateikti per 4 savaites.
<b>Krovinio tvirtinimas</b>	Aiškiai apibrėžiama, kad gavus prekes iš gamyklos, krovinio ekspeditorius ir vairuotojas, veikiantis ekspeditoriaus vardu, atsako tik už tinkamą prekių įkrovimą ir sutvirtinimą įstatymų nustatyta tvarka, nes gamykloje niekas nėra įgaliotas išduoti įkrovimo nurodymų. Vairuotojas privalo atkreipti ypatingą dėmesį į įkrovimą, užtikrinti ašies apkrovą ir bendrą svorį, taip pat užtikrinti, kad krovinyje ir atskiroje jo dalyje būtų saugiai laikomos arba sutvirtintos tinkamomis priemonėmis, kad įprastu važiavimu metu atlaikytų smūgius, ir kad būtų užtikrintas saugus transporto priemonės naudojimas ir niekam nekiltų pavojus. Transportuojamos prekės turi būti taisyklingai sutvirtintos, kad atlaikytų važiavimą vingiuotu keliu, avarinį stabdymą bei aštrius posūkius. Ekspeditorius privalo užtikrinti, kad jo transporto priemonės būtų aprūpintos krovinio sutvirtinimo priemonėmis ir sutvirtinimo sistemomis, siekiant užtikrinti saugų prekių gabenimą. Mūsų krovos personalas veiks tik atsizvelgdamas į vairuotojo atsakomybę ir nurodymus. Mūsų krovos personalas yra apmokytas ir turi imtis privalomųjų priemonių, kad jas įgyvendintų kartu su sunkiasvorių transporto priemonių vairuotojais.

## FASADŲ TINKUI IR DAŽAMS TAIKOMOS BENDROSIOS NUOSTATOS

<b>Dažai</b>	„Baumit Life“ atspalvių schemos sudaro spalvoto fasadinio tinko ir dažų pagrindą. Apie atitinkamus produktus teikiama išsami informacija. Pagal pageidavimą galima įsigyti kitų gamintojų atspalvių.
<b>Bazinė spalva</b>	Balta (0019) – dėl natūralių žaliavų naudojimo galimos tam tikros spalvų paklaidos.
<b>Išankstinis užsakymas</b>	Visi produktai, išskyrus baltą (0019)
<b>Atšaukimo mokestis</b>	Jeigu užsakymai atšaukiami juos patvirtinus arba jeigu užsakyti produktai nepaimami per 14 dienų, taikomas 100 % atšaukimo mokestis, skaičiuojamas nuo užsakymo vertės.

## PARUOŠTAM TINKUI IR DAŽAMS TAIKOMOS BENDROSIOS NUOSTATOS

<b>Produktai</b>	Baumit NanoporTop ir Color, Baumit Star Top ir Color, Baumit PuraTop ir Color, Baumit SilikonTop ir Color, Baumit StellaporTop, Baumit SilikatTop ir Color, Baumit GranoporTop ir Color, Baumit DuoTop, Baumit CreativTop, Baumit MosaikTop, Baumit Lasur, Baumit Finish, Baumit Metallic, Baumit Glitter, Baumit KlimaDekor
<b>Pristatymo laikas</b>	Paruoštų produktų užsakymai, gauti iki 12.00 val., bus parengti tą pačią darbo dieną arba bus pristatyti per tris darbo dienas. Paruoštų produktų užsakymai, gauti po 12.00 val., bus parengti kitą darbo dieną arba bus pristatyti per tris darbo dienas. Užsakymai dėl reikiamų atspalvių produktų bus paruošti atsiekti arba bus pristatyti per tris darbo dienas nuo užsakymo gavimo.
<b>Pakartotiniai užsakymai</b>	Pakartotinių užsakymų atveju galimos nedidelės atspalvių paklaidos. Tą patį atspalvį turės tik vienos partijos numerio užsakymai ir vienos spalvos derinimo.
<b>Sąnaudos</b>	Kataloge nurodyta sąnaudų vertė yra tik orientacinė. Praktiškai atsizvelgiama į maždaug 10 % paklaidą. Informacija apie sąnaudas priklauso nuo pagrindo ir jo sugeriamumo, taip pat padengimo metodo.



 **AT - AUSTRIA**  
**Baumit GmbH**  
 Wopfinger 156  
 A - 2754 Waldegg  
 Tel.: +43 (0) 0501 888-0  
 Fax: +43 (0) 0501 888-1266  
 office@wopfinger.baumit.com  
 www.baumit.at

 **BA - BOSNA I HERCEGOVINA**  
**Baumit d.o.o.**  
 BiH-71210 Ilidža  
 Osik 2 b  
 Tel.: +387 33 566 770  
 Fax: +387 33 566 771  
 info@baumit.ba  
 www.baumit.ba  
**In charge of: ME**

 **CZ - ČESKÁ REPUBLIKA**  
**Baumit, spol. sr.o.**  
 CZ - 250 01 Brandýs nad Labem  
 Průmyslová 1841  
 Tel.: +420 326 900 400  
 info@baumit.cz  
 www.baumit.cz

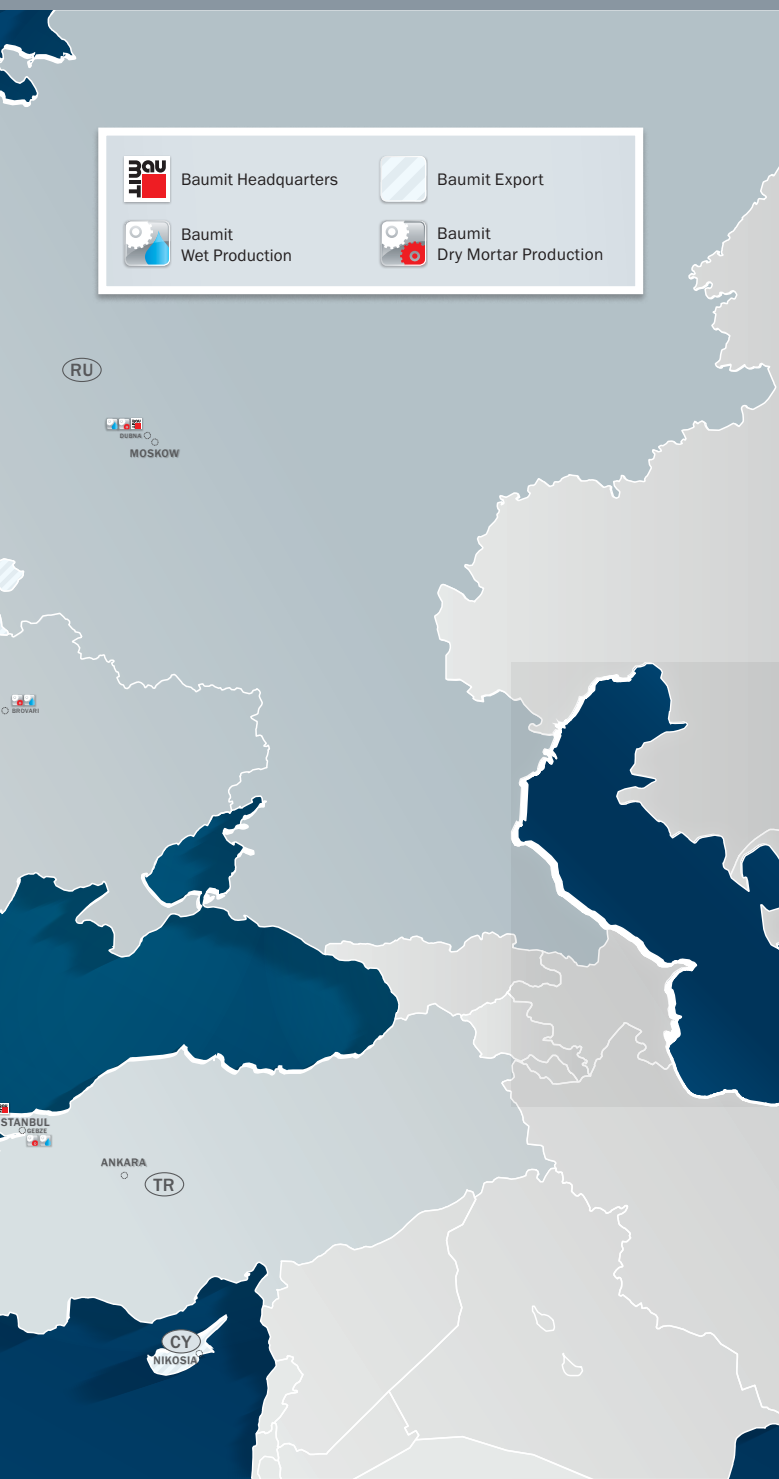
 **ES - ESPAÑA**  
**Baumit S.L.**  
 ES - 28935 Móstoles (Madrid)  
 P.I. Las Nieves, c/ Puerto de Cotos, 16  
 Tel.: +34 916 407 227  
 Fax: +34 916 360 092  
 info@baumit.es  
 www.baumit.es  
**In charge of: PT**





 **BG - BULGARIA**  
**Baumit Bulgaria EOOD**  
 BG - 21 00 Elin Pelin  
 Bulgaria Str. 38  
 Tel.: +359 2 926 69 11  
 Fax: +359 2 926 69 18  
 office@baumit.bg  
 www.baumit.bg

 **CH - SCHWEIZ**  
**Baumit Schweiz AG**  
 CH - 8303 Bassersdorf  
 Hardstrasse 20  
 Tel.: +41 52 354 50 70  
 Fax: +41 52 354 50 71  
 office@schweiz.baumit.com  
 www.baumit.com

 **DE - DEUTSCHLAND**  
**Baumit GmbH**  
 D - 87541 Bad Hindelang/Allgäu  
 Reckenberg 12  
 Tel.: +49 83 24 921-0  
 Fax: +49 83 24 921-1279  
 info@baumit.de  
 www.baumit.de  
**In charge of: BE, NE, LU, DK, NO, FI, SE**

 **FR - FRANCE**  
**Baumit SAS**  
 FR - 77360 Vaires-sur-Marne  
 1 Impasse de la Centrale  
 Tel.: +33 1 762 170 21  
 Fax: +33 1 762 170 10  
 office@baumit.fr  
 www.baumit.fr



 Baumit Headquarters	 Baumit Export
 Baumit Wet Production	 Baumit Dry Mortar Production

**LT - LIETUVA**  
**Baumit UAB**  
 LT-14188 Lithuania  
 Ukmergės g. 364, Vilnius  
 Tel.: +370 5 264 07 78  
 info@baumit.lt  
 www.baumit.lt

**SK – SLOVENSKÁ REPUBLIKA**  
**Baumit, spol. sr.o.**  
 SK - 811 02 Bratislava 1  
 Žižková 9  
 Tel.: +421 2 593 03 311  
 office@baumit.sk  
 www.baumit.sk

**LV - LATVIJA**  
**Baumit SIA**  
 LV-1035 Riga  
 Dunties iela 3, Rīga  
 Tel.: +371 674 513 15  
 office@baumit.lv  
 www.baumit.lv  
**In charge of: EE**

**TR -TURKIYE**  
**Baumit TR**  
 Baumit İnşaat Malzemeleri San.  
 Tic.Ltd.Şti  
 Esensehir Mahallesi Hale  
 Sokak No. 10 B Blok  
 TR - 34776 Ümraniye/İstanbul  
 Tel.: +90 (0) 216/680 34 00  
 Fax: +90 (0) 216/680 34 01  
 info@baumit.com.tr  
 www.baumit.com.tr

**MD – REPUBLICA MOLDAVA**  
**Rep. Permanenta Baumit in Republica Moldova**  
 MD – 2012 Chisinau  
 Str. Vasile Alecsandri 89/1  
 Tel: +373 (0)22/999019  
 Fax: +373 (0)22/999018  
 office@baumit.md  
 www.baumit.md

**UA - UKRAINE**  
**TOV Baumit Ukraine**  
 UA – 03083 Kiev  
 vul. Pyrohivskyy Shlyah 34  
 Tel.: +380 44 568 52 54  
 Fax: +380 44 586 47 39  
 office@baumit.ua  
 www.baumit.ua

**MK - REPUBLIKA SEVERNA MAKEDONIJA**  
**Baumit Makedonija Doel**  
 MK - 1000 Skopje  
 Ul. Jadranska Magistrala 165  
 Tel.: +389 2 306 98 07  
 Fax: +389 2 306 98 07  
 info@mk.baumit.com  
 www.baumit.com.mk

**UK - UNITED KINGDOM**  
**Baumit Ltd.**  
 Unit 2 Westmead  
 New Hythe Lane, Aylesford  
 Maidstone, Kent, ME20 6XJ - UK  
 Tel.: +44 (0) 1622 710 763  
 contact@baumit.co.uk  
 www.baumit.co.uk  
**In charge of: IE**

**PL - POLSKA**  
**Baumit sp. z o.o.**  
 PL - 53-012 Wrocław  
 ul. Wyścigowa 56 G  
 Tel.: +48 71 358 25 00  
 Fax: +48 71 358 25 06  
 info@baumit.pl  
 www.baumit.pl

**RO - ROMANIA**  
**Baumit Romania Com SRL**  
 RO - 061129 Bucuresti  
 B-dul Iuliu Maniu nr. 600A, sector 6  
 Tel.: +40 21 350 01 06  
 Fax: +40 21 318 24 08  
 office@baumit.ro  
 www.baumit.ro

**RS - SRBIJA**  
**Baumit Serbia d.o.o.**  
 SRB - 11130 Beograd  
 Smederevski put 25k  
 Tel.: +381 11 347 50 82  
 Fax: +381 11 347 47 95  
 office@baumit.rs  
 www.baumit.rs  
**In charge of: AL, KO**

**SI - SLOVENIJA**  
**Baumit d.o.o.**  
 Dobrave 12, 1236 Trzin  
 Tel.: +386 1 236 37 55  
 Fax: +386 1 236 37 40  
 baumit@baumit.si  
 www.baumit.si

**GR - GRIECHENLAND**  
**Baumit Hellas A.E.**  
 GR - 15235 Vrilissia-Athens  
 142, Pentelis avenue  
 Tel.: +30 210 6095600  
 Fax: +30 210 6095611  
 info@baumit.gr  
 www.baumit.gr  
**In charge of: CY**

**HR - HRVATSKA**  
**Baumit d.o.o.**  
 HR - 10090 Zagreb  
 Vučak 34  
 Tel.: +385 1 346 68 00  
 Fax: +385 1 346 68 38  
 baumit@baumit.hr  
 www.baumit.hr

**HU - MAGYARORSZÁG**  
**Baumit Kft.**  
 H - 2510 Dorog, Baumit út 1.  
 H - 2511 Dorog, Pf.: 132.  
 Tel.: +36 33 512 910  
 Fax: +36 33 431 512  
 baumit@baumit.hu  
 www.baumit.hu

**IT - ITALIA**  
**Baumit Spa**  
 I - 33078 San Vito al Tagliamento (PN)  
 Via Castelnovo del Friuli 1 -  
 Z.L. Ponte Rosso  
 Tel.: +39 0434 1850980  
 Fax: +39 0434 853 59  
 info@baumit.it  
 www.baumit.it



**Baunit, UAB**

Ukmergės g. 364,  
LT-14188 Vilnius  
Tel.: +370 640 40883  
info@baunit.lt  
www.baunit.lt

**baunit**  
baunit.com